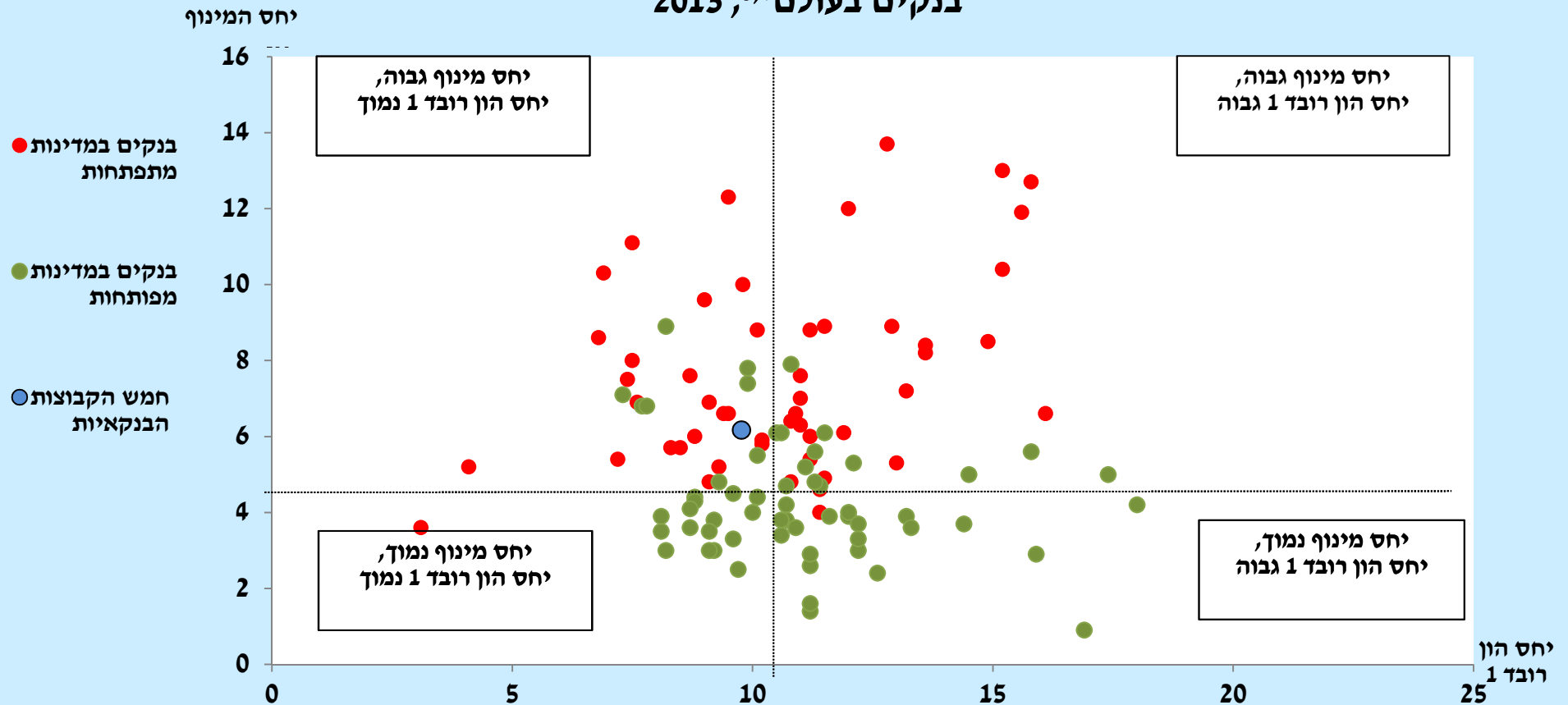


איור א'-23

השוואה בין-לאומית: יחס הון רוברד 1¹ ויחס המינוף² של סך חמש הקבוצות הבנקאיות בישראל³ ושל בנקים בעולם^{4,5}, 2013



- (1) הנתונים על הון רוברד 1 של הבנקים מהעולם מחושבים לפי ההנחיות של באזל III; הנתונים על הון רוברד 1 בישראל מחושבים לפי ההנחיות של באזל II.
- (2) יחס המינוף חושב כיחס של ההון העצמי לסך הנכסים. מוניטין, נכסים בלתי מוחשיים ומסים נדחים נוכח מההון ומהנכסים.
- (3) הנתון על ישראל כולל את חמש הקבוצות הבנקאיות הגדולות.
- (4) המדגם כולל 113 בנקים גדולים, ולכל בנק חשיבות מערכתית במדינה שהוא ממוקם בה.
- (5) המדינות הנכללות בקטגוריית המדינות המפותחות הן: אוסטרליה, הונג קונג, יפן, קוריאה, סינגפור, אוסטרליה, בלגיה, צרפת, גרמניה, איטליה, אירלנד, הולנד, ספרד, קנדה ארצות הברית, דנמרק, נורווגיה, שוודיה, שווייץ ובריטניה. המדינות הנכללות בקטגוריית המדינות המתפתחות הן: סין, הודו, רוסיה, טורקיה, ברזיל ומקסיקו.

המקור: Global Financial Stability Report (October 2013) של קרן המטבע הבין-לאומית (IMF); הנתונים על ישראל - דוחות כספיים לציבור ועיבודי הפיקוח על הבנקים.