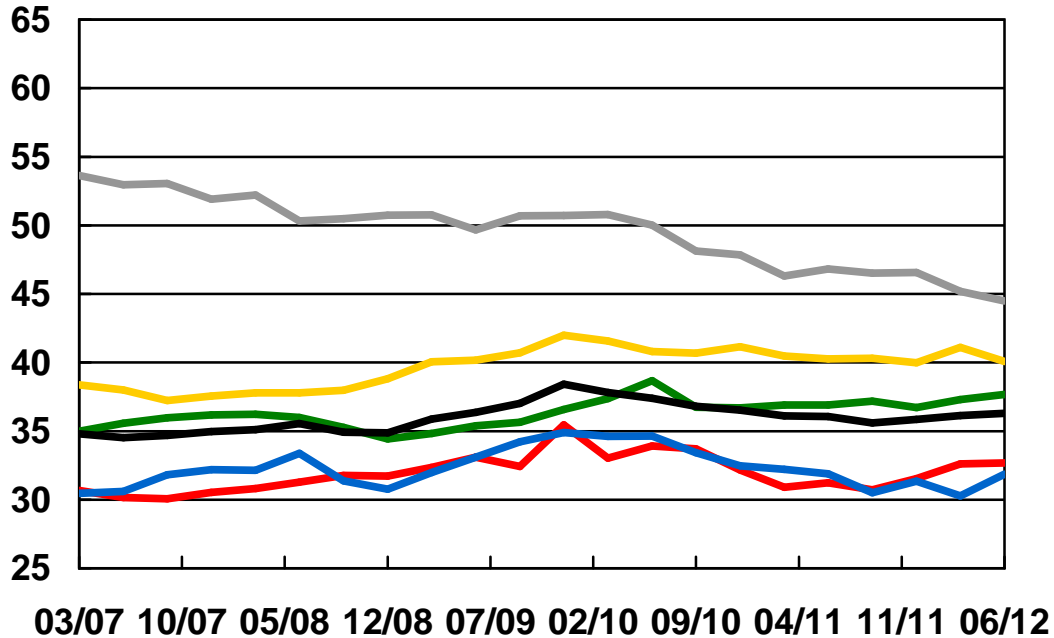


איור 8
הדירוג הממוצע של סיכון האשראי לפי ענפי
המשק בחמשת הבנקים הגדולים¹,
מרץ 2007 עד יוני 2012



תיירות	מסחר	שירותים פיננסיים
תעשייה	בינוי ונדל"ן	סה"כ

(1) התאגידים הבנקאיים מדרגים את סיכון האשראי של חברות שיתרת חבותן גבוהה מ-20 מיליוני ש"ח במסגרת דיווחים לפיקוח על הבנקים. מאחר שסולמות הדירוג המדווחים על ידי הבנקים נבדלים ביניהם, בנינו, לצורך סקירה זו, סולם דירוג אחיד לכל חמשת הבנקים הגדולים, שערכיו נעים בין 0 ל-100. (דירוגי האשראי 0-36 מציינים סיכון נמוך, 37-57 מציינים סיכון בינוני, ו-58-100 - סיכון גבוה). ככל שהערך המדווח נמוך יותר, איכות האשראי של החברה גבוהה יותר. המקור: דיווחים לפיקוח על הבנקים ועיבודי היחידה הכלכלית בפיקוח על הבנקים.