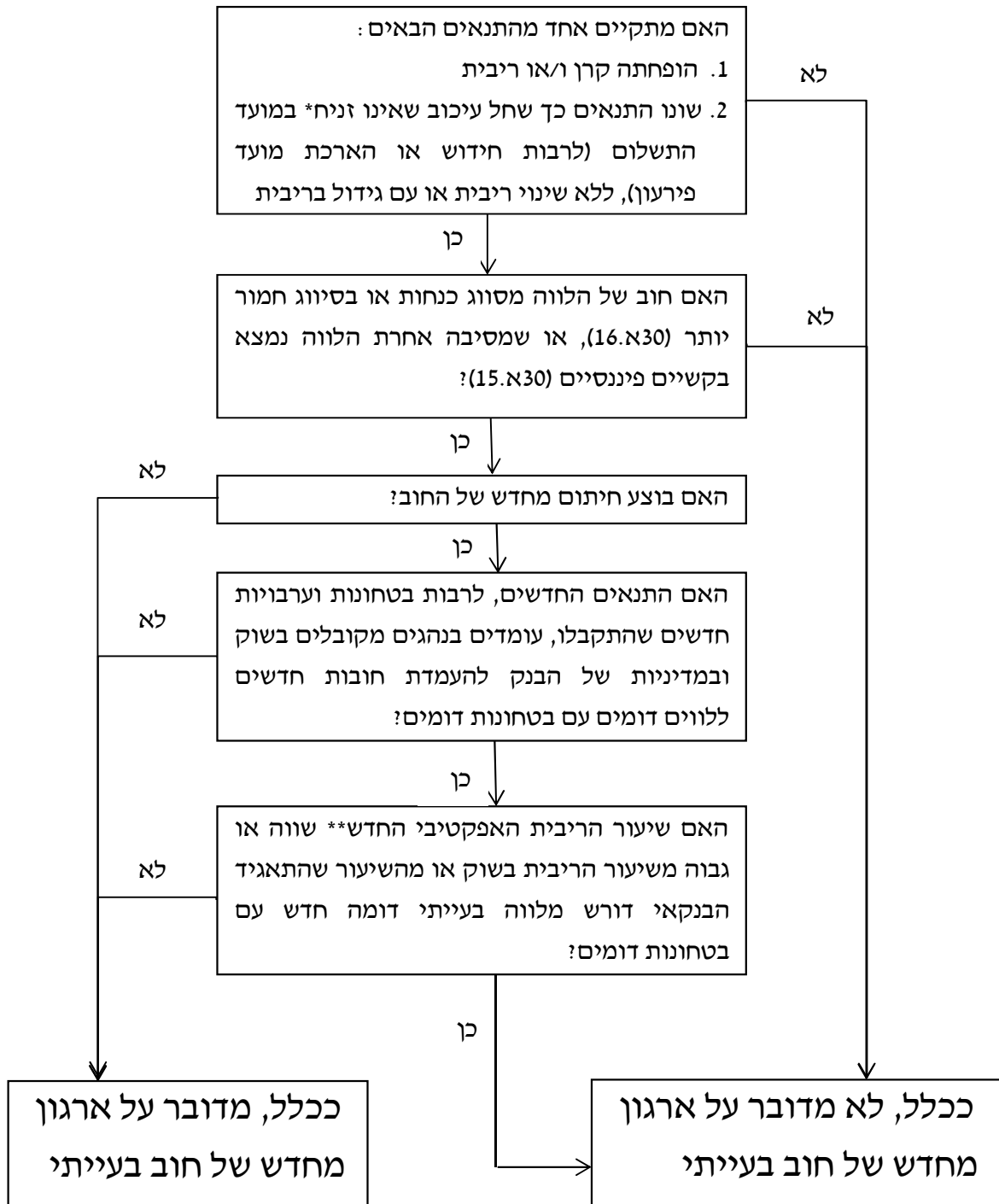


**נספח י"ט – קביעה אם שינוי בתנאי חוב מהווה ארגון מחדש של חוב בעייתי**

תרשים הזרימה שלהלן מיועד לסייע לקבוע אם שינוי בתנאים של חוב, שבמועד העמדתו לראשונה היה חוב לא בעייתי, הוא ארגון מחדש של חוב בעייתי. תרשים הזרימה מראה את המצב השכיח יותר שבו תאגיד בנקאי יהיה סבור כי אם מתקיימות החזקות שנקבעו בהוראות הדיווח לציבור מדובר על ארגון מחדש של חוב בעייתי. לצורך פשטות התרשים אינו מתייחס למצבים שבהם תאגיד בנקאי יהיה סבור כי למרות שמתקיימות החזקות שנקבעו בהוראות הדיווח לציבור, לא ראוי לסווג את החוב כארגון מחדש של חוב בעייתי. התרשים אינו כולל התייחסות לכל המצבים האפשריים, אינו מתייחס לטיפול החשבונאי הנדרש במצב של ארגון מחדש של חוב בעייתי, ואינו מתייחס למצבים שבהם מתקבלים נכסים כפרעון של חוב. בכל מקרה של הבדל בין תרשים הזרימה לבין הוראות הדיווח לציבור, יש לפעול לפי הוראות הדיווח לציבור.

**קביעה אם ארגון מחדש הוא ארגון מחדש של חוב בעייתי**



\* עיכוב שאינו זניח – ראה סעיף 14.א.30 להוראות הדיווח לציבור  
 \*\* שיעור הריבית האפקטיבי החדש – השיעור שמנכה את תזרים המזומנים הצפוי מהחוב לפי התנאים החדשים ליתרת החוב החוזית של החוב לפני הארגון מחדש