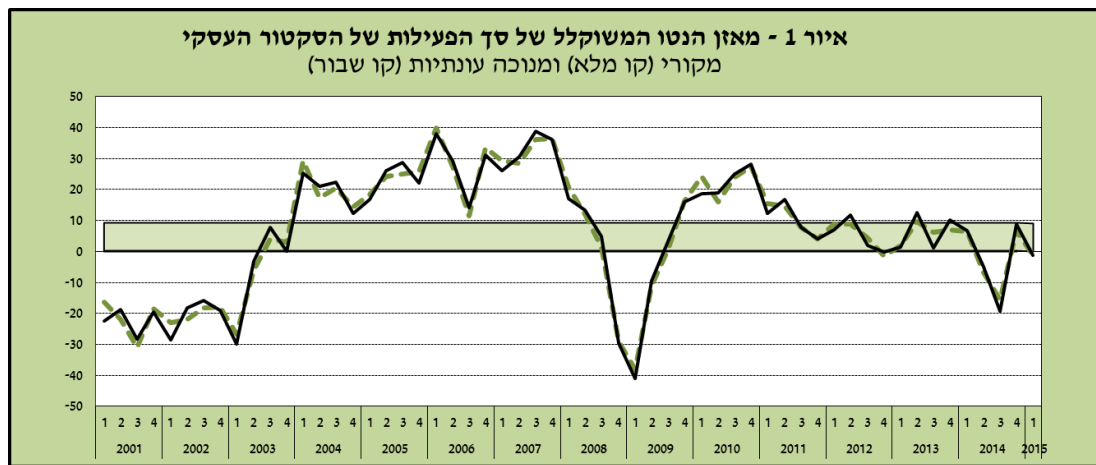


הודעה לעיתונות:

ממצאים עיקריים מסקר החברות לרביע הראשון של שנת 2015

סקר החברות לרביע הראשון של 2015 משקף יציבות בקצב התרחבות הפעילות של המגזר העסקי כפי שעולה ממאזן הנטו המשוקלל¹, שנותר כמעט ללא שינוי (איור 1 ולוח 1). חלק מענפי המשק הנסקרים מציגים מאזני נטו שלילים כמו בתי המלון וענפי התעשייה והמסחר, בעוד שבענפי התחבורה והתקשורת והשירותים מאזני הנטו חיוביים. היציבות בפעילות ברביע הראשון של השנה ניכרת הן במכירות המקומיות והן ביצוא. הציפיות המדווחות על ידי החברות בסקר הנוכחי הן לגידול בפעילות בקצב מואץ יותר ברביע הבא, במיוחד בענפי המסחר והשירותים.



לוח 1: הפעילות הכלכלית בענפי המשק, על פי מאזן הנטו של דיווחי החברות

(נתונים מקוריים ומנוכחי עונתיות, אחוזים)

שנה	2012			2013				2014				2015
רביע	IV	III	II	I	IV	III	II	I	IV	III	II	I
התעשייה (התפוקה)	*1	*-2	14	*2	*1	*-4	12	*9	15	*-6	*4	*9
מנוכה עונתיות	2	2	10	1	0	3	8	6	17	*-2	*0	*6
המסחר (המכירות)	*11	20	*8	*-9	*4	*10	24	*5	*-6	*-11	-25	*5
מנוכה עונתיות	12	*16	*9	*-6	2	8	24	6	*-5	*-14	-23	*6
הבנייה (היקף הביצוע)	*-18	26	26	*7	*21	*0	*19	*24	*0	-35	-26	*24
מנוכה עונתיות	*-17	29	*22	*5	*19	8	*15	*13	*3	-31	-24	*13
התחבורה והתקשורת (הפעילות) ¹	*1	*13	*-4	*35	*-5	*-7	*-1	*4	*20	-45	*-7	*4
מנוכה עונתיות	*-1	*14	*2	*28	*-7	*-5	*7	*-3	*16	-44	*1	*-3
בתי המלון (הפעילות) ²	-30	*23	29	*25	*29	*-18	*-8	-33	*-28	-100	74	-33
השירותים העסקיים (הפעילות)	*0	-9	12	*-6	18	*4	12	*6	11	-16	*-3	*6
מנוכה עונתיות	*-4	*-5	*7	*-3	12	11	*7	*9	*5	*-9	*-8	*9
סה"כ הסקטור העסקי	0	2	12	1	10	1	13	7	9	-19	-5	7
מנוכה עונתיות	-2	4	9	2	7	6	10	6	7	-15	-7	6

* כוכבית לשמאל המספר מציינת תוצאה בלתי מובהקת סטטיסטית (ברמה של עשרה אחוזים).
 (1) מבחן המובהקות פחות אינדיקטיבי בתחבורה ובתקשורת, בשל המספר הקטן של החברות.
 (2) לעומת הרביע המקביל אשתקד.

מאזני הנטו של התפוקה בענף התעשייה מלמדים על ירידה קלה בפעילות ברביע הראשון של השנה שנבעה מירידה במכירות לשוק המקומי. כמו כן נרשמה ירידה קטנה במאזני שיעור הניצול

¹ התוצאות מנותחות באמצעות "מאזן הנטו"- המוגדר כהפרש שבין אחוז החברות המדווחות על עלייה לבין אחוז המדווחות על ירידה, מכלל הדיווחים; בחישוב מאזן הנטו נלקח בחשבון כיוון השינוי על פי דיווחי החברות, אך לא עוצמתו. כך, מאזן נטו אפס מלמד על יציבות בפעילות, מאזן נטו חיובי על עליה ומאזן נטו שלילי על ירידה. על עוצמת השינוי ניתן להסיק מגודלו של מאזן הנטו.

של ציוד לאחר עליה בו ברביע הקודם. הירידה בפעילות משקפת ירידות בחברות הקטנות והבינוניות ובחברות הטכנולוגיה המעורבות והמתקדמות. הציפיות בענף הן להמשך הירידה במכירות המקומיות ולעליה מתונה ביצוא ברביע הבא. בענף **השירותים** מאזן הנטו עלה במקצת לאחר עליה גדולה יותר ברביע הקודם. הציפיות הן לגידול משמעותי בפעילות הכוללת תוך גידול ניכר בהזמנות מחו"ל לרביע הבא. מאזן הנטו של המכירות בענף **המסחר** המשיך גם ברביע הראשון להיות שלילי בדומה לרביע הקודם. כמו כן, נמשכת מגמת העלייה בגידול במלאי אך ללא ירידה נוספת במספר העובדים. הציפיות לפעילות לרביע הבא הן לעליה במכירות.

בענף **הבנייה**, נרשמה ברביע הנוכחי ירידה במאזן הנטו של היקף ביצוע העבודות לאחר קיפאון ברביע הקודם, עם זאת הציפיות הן לגידול משמעותי בפעילות ברביע הבא. מאזן הנטו של מחירי התפוקה ממשיך לגדול יחסית לעבר, דבר המתיישב עם המשך הדומיננטיות של מגבלות היצע בענף - מגבלות מחירי הקרקעות והמחסור בעובדים מקצועיים הן המגבלות המקשות ביותר על פעילות הענף מצד ההיצע. תופעה נוספת הנמשכת גם ברביע הנוכחי היא העלייה במשך הבנייה של מבנים. הירידה בפעילות בענף **המלונאות** ברביע הראשון הייתה משמעותית בהשוואה לרביע המקביל אשתקד, אולם היא למעשה משקפת את השפעת הירידה החדה בלינות התיירים מחו"ל בזמן מבצע "צוק איתן" בקיץ 2014 וההתאוששות ההדרגתית שנרשמה בנתון זה מאז. עם זאת, על אף הירידה בפעילות בענף, ברביע זה נרשמה הקלה של ממש בחומרת מגבלת הביקוש. בדומה להשלכות של הרעות במצב הביטחוני בעבר, שנמשכו גם לאחר סיום האירוע הביטחוני, צופים בתי המלון כי גם ברביע הבא תמשך הירידה בהזמנות של תיירים מחו"ל. הפעילות בענפי **התחבורה והתקשורת** הייתה ערה וחיובית בהתאם לציפיות החברות שדווחו בסקר ברביע הקודם. העלייה בפעילות התמקדה במכירת שירותים לישראלים בעוד במכירות לזרים נרשמו ירידות. הציפיות הן לירידה בפעילות ברביע הבא. בחינת מגבלות הביקוש וההיצע מלמדת כי גם ברביע הנוכחי מגבלת הביקוש היא המגבלה העיקרית לביצוע הפעילות (מלבד ענף הבניה), כאשר בולטת הקלה מסוימת בחומרת מגבלות הביקוש בעיקר במלונאות לצד החמרה במגבלה זאת בבניה. בהשוואה לרביע הקודם, קיימת הקלה בחומרת מגבלת קשיי המימון בחברות בסקטור העסקי בכלל סוגי הגדלים, אך יש החמרה במגבלה זאת עבור חברות גדולות ובינוניות בענף הבנייה (איור 3).

חשוב לציין שמגבלות הביקוש בכל הענפים אינן מצויות ברמת חומרה גבוהה, אך ניסיון העבר מלמד שניתן ללמוד משינויים בחומרת המגבלות, הגם שרמתן נמוכה.

ברביע הראשון של שנת 2015 **ירדו ציפיות החברות לאינפלציה ל-12 החודשים הבאים** לכ-1.3 אחוזים לעומת 1.7 אחוזים ברביע קודם; כאשר גם החציון ירד ל-1.2 לעומת 1.5 אחוזים ברביע קודם. כ-73 אחוזים מהחברות המדווחות בסקר הרביע צפו שהאינפלציה ב-12 החודשים הבאים תהיה בתוך תחום יעד יציבות המחירים (3-1 אחוזים). **הציפיות לשער החליפין** ברביע הבא עלו לשער של 4.02 ₪ לדולר, בהשוואה ל-3.95 ₪ לדולר שדווחו ברביע הקודם. תמונה דומה מתקבלת גם ביחס לציפיות לשער חליפין בעוד 12 חודשים של החברות שעלו לשער של 4.12 ₪ לדולר, בהשוואה ל-4.02 ₪ לדולר. סטיית התקן של התפלגות שער החליפין ל-12 החודשים הבאים בסקר הנוכחי גדלה בהשוואה לזאת שהייתה בנתון המקביל של הסקר הקודם.

בחטיבת המחקר מבהירים, כי ממצאי סקר החברות לרביע הראשון של שנת 2015 מבוססים על תשובותיהן של כ-400 חברות ועסקים מענפי המשק השונים. שאלות הסקר הן איכותיות;

החברות מתבקשות לדווח על כיווני השינויים של המשתנים השונים- עליה, ירידה או יציבות – ולציין את עוצמת השינוי- "רב" או "מעט".

נתוני סקר החברות נמצאו בדרך כלל מתואמים עם מגמות הנתונים המקרו כלכליים של המשק ויתרום הוא בהיותם זמינים ומספקים מידע מהיר, יחסית למקורות הנתונים האחרים.

לוחות ואיורים נוספים

לוח 1.1: מאזן הנטו לתפוקה של חברות התעשייה, ממוינות על פי עתירות ההון האנושי והחדשנות

(נתונים מקוריים, אחוזים)

2015	2014				2013				2012			שנה רביע
	I	IV	III	II	I	IV	III	II	I	IV	III	
*-4	*9	*-8	*4	*7	21	*5	19	-18	*-4	*-9	16	חברות מתקדמות
*-9	*5	*9	25	*16	*4	*23	32	*21	*9	*22	42	חברות מעורבות
*3	22	*-9	*-3	*8	-15	-17	*3	*12	*2	*-3	*5	חברות מסורתיות

לוח 2: ניתוח סטטיסטי של הציפיות לאינפלציה ל-12 החודשים הבאים

2015	2014				2013				2012			שנה רביע
	I	IV	III	II	I	IV	III	II	I	IV	III	
1.00	2.00	2.00	2.00	2.00	2.00	2.00	2.00	2.00	2.50	3.00	3.00	1. השכיח
1.20	1.50	1.80	2.00	2.00	2.00	2.50	2.10	2.20	2.50	3.00	2.60	2. החציון
1.34	1.69	1.74	1.89	1.93	2.20	2.35	2.30	2.35	2.56	2.97	2.68	3. הממוצע
0.85	0.97	0.97	0.88	0.77	0.79	0.84	1.05	1.47	0.93	1.02	1.01	4. סטיית התקן
0.34	-0.31	-0.26	-0.11	-0.07	0.20	0.35	0.30	0.35	0.06	-0.03	-0.32	5. ההטיה ¹
357	373	382	388	409	406	393	411	370	440	445	473	מספר החברות שדיווחו

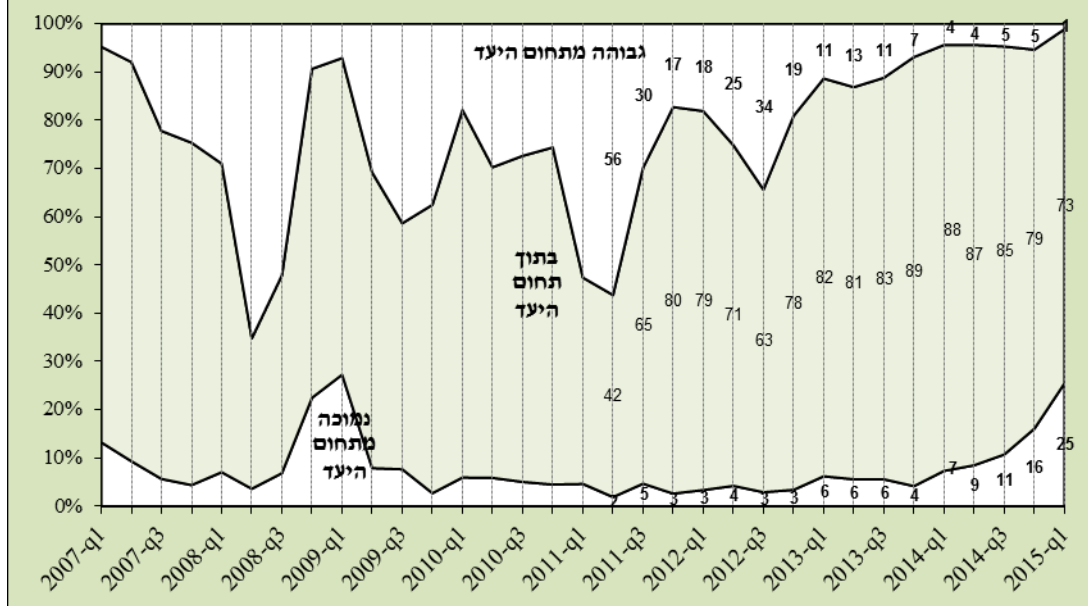
1 ההטיה מחושבת כהפרש בין הממוצע והשכיח

לוח 3: ציפיות החברות לשער החליפין מול הדולר

בתקופת הסקר, ממוצע שעי"ח היה 3.93 לידולר

2015	2014				2013				2012			שנה רביע
	I	IV	III	II	I	IV	III	II	I	IV	III	
376	387	393	404	427	421	401	429	386	448	463	492	מספר תשובות
4.02	3.95	3.68	3.51	3.54	3.56	3.65	3.69	3.75	3.89	3.97	3.91	לרביע הבא ממוצע
0.2	0.23	0.22	0.13	0.17	0.11	0.13	0.1	0.13	0.13	0.13	0.09	סטיית תקן
374	381	391	401	420	420	400	426	380	445	460	489	מספר תשובות
4.12	4.02	3.74	3.6	3.64	3.64	3.76	3.79	3.87	3.98	4.08	3.99	לשנה הבאה ממוצע
0.34	0.29	0.26	0.2	0.23	0.24	0.26	0.16	0.29	0.35	0.25	0.21	סטיית תקן

איור 2: ההסתברות להמצא בתחום יעד האינפלציה על פי האינפלציה הצפויה בשנים עשר החודשים הבאים (השיעור מכלל המשיבים)



לוח 4: התעשייה – מאזני נטו

2015	2014				2013				2012			התעשייה	
	I	IV	III	II	I	IV	III	II	I	IV	III		II
													א. הפעילות ברביע הנסקר
*-1	15	*-6	*4	*9	*1	*-4	12	*2	*1	*-2	14		1. התפוקה
-11	*5	*-10	*3	*1	*6	*-8	17	*-5	*-3	*-10	*10		2. המכירות
-13	*0	-11	*-8	*-6	*1	*-9	12	*-7	*-3	*-8	*7		3. המכירות בשוק המקומי
*3	*2	*-4	19	*9	*2	*-4	*10	*-6	*-8	-15	*3		4. היצוא
*-1	*0	9	15	*8	*0	*8	10	*7	*2	*4	*7		5. מלאי חומרי הגלם
*-4	*6	11	8	*5	*-3	*3	*2	10	*3	*1	*8		6. מלאי המוצרים המוגמרים
*-4	*3	*-6	*-1	*-4	*-8	*-7	*4	*-1	*-7	*-5	10		7. שיעור הניצול של המכונות והציוד
*-1	*-3	*-7	*-4	*0	*-2	*-2	*-5	*2	*-2	*-4	*1		8. מספר העובדים
													ב. הפעילות החזויה לרביע הבא
*-4	*6	-10	*-7	*-6	*-5	*-7	*-7	*-10	-11	-11	*-8		9. ההזמנות לשוק המקומי
*5	*3	-16	*6	*7	*-1	*1	*2	*5	*-3	-19	-10		10. ההזמנות ליצוא
144	145	153	156	176	181	166	170	149	185	194	187		מספר החברות שדיווחו

לוח 5: המסחר – מאזני נטו

2015	2014				2013				2012			המסחר	
	I	IV	III	II	I	IV	III	II	I	IV	III		II
													א. הפעילות ברביע הנסקר
*-7	*-6	*-11	-25	*5	*4	*10	24	*-9	*11	20	*8		1. המכירות
*4	*2	*13	*-7	*10	*2	*12	*7	-16	*0	*-11	*12		2. המלאי בסוף הרביע
*9	11	20	*11	*10	19	25	24	14	13	23	*10		3. אחוז המכירות באשראי
*0	*0	*2	*-4	*-3	*-2	*6	*2	*2	-7	*4	-8		4. זמן ההמתנה של לקוחות לאספקה
*2	*-4	*-4	*-7	-12	*4	*-8	*0	*-7	*-7	*-7	*1		5. מספר העובדים
													ב. הפעילות החזויה לרביע הבא
*-7	*-4	*-2	-11	*-7	*2	*-8	*4	*-4	*-8	*-6	*0		6. התחזיות לשינוי במספר העובדים
*15	23	*9	*7	22	24	*18	31	*18	*10	*7	*12		7. הציפיות למכירות ברביע הבא
55	53	55	57	58	55	51	55	57	62	54	74		מספר החברות שדיווחו

לוח 6: בנייה – מאזני נטו

2015	2014				2013				2012			הבנייה
I	IV	III	II	I	IV	III	II	I	IV	III	II	
												א. הפעילות ברביע הנסקר
*-11	*0	-35	-26	*24	*21	*0	*19	*7	*-18	26	26	1. היקף הביצוע של עבודות בינוי
*-12	*-14	-26	*-9	29	*10	*-5	*19	*6	*-20	*19	*8	מזה: 2. בניית מבנים
*-20	*-13	*-16	*-5	*6	*7	29	*25	*0	*0	43	29	3. בניית תשתיות
28	*19	*13	39	48	37	30	45	44	20	42	29	4. מחירי התפוקה
*6	*-10	-27	*-9	*-5	*5	*0	*5	41	*-26	*9	*-13	5. היקף ההתחלות של בניית מבנים (מ"ר)
*-11	*0	*-4	*-4	*10	*0	*10	*0	*12	*-21	19	*4	6. היקף הגמר של בניית מבנים (מ"ר)
22	29	22	35	*10	*15	*0	30	24	*11	36	*21	7. משך הבנייה של מבנים
*11	*14	*4	*-4	*0	*0	*-15	*-10	*0	*-10	*13	*0	8. מספר העובדים
												ב. הפעילות החזויה לרביע הבא
*17	*5	*-4	*9	*-5	*0	*0	*19	59	*-24	*17	*8	9. הציפיות לביצוע עבודות בינוי ברביע הבא
18	21	23	23	21	20	20	21	17	22	24	25	מספר החברות שדיווחו

לוח 7: התחבורה והתקשורת – מאזני נטו

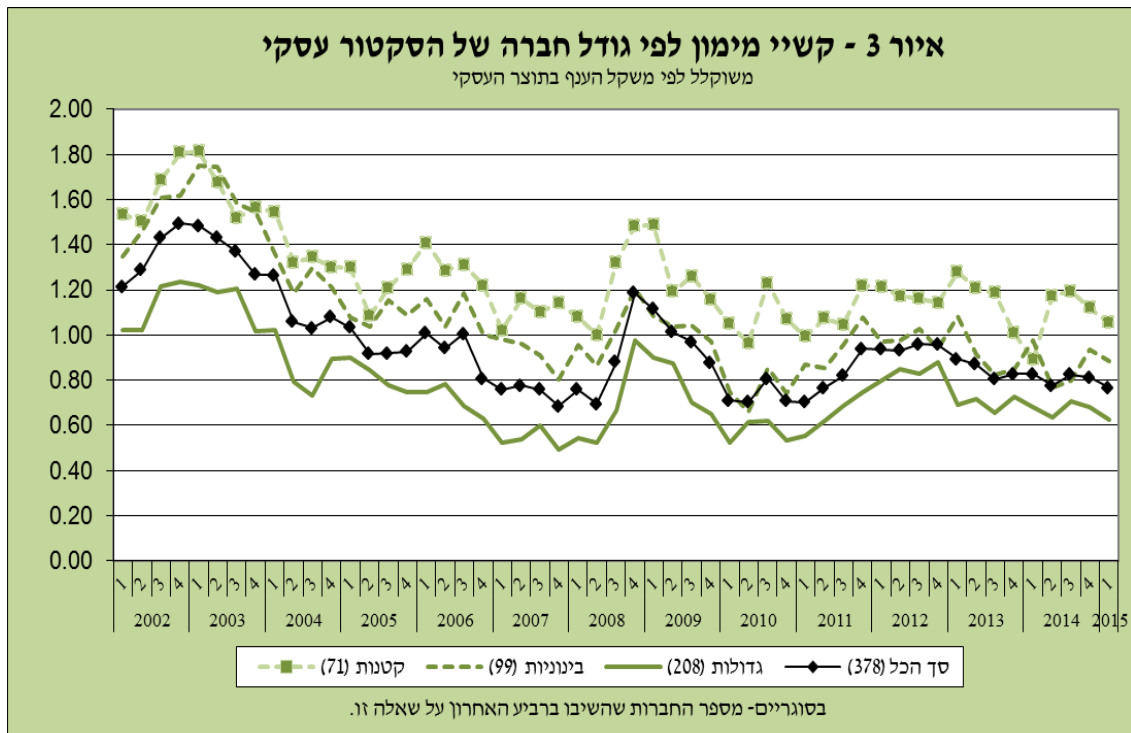
2015	2014				2013				2012			התחבורה והתקשורת
I	IV	III	II	I	IV	III	II	I	IV	III	II	
												א. הפעילות ברביע הנסקר
*8	*20	-45	*-7	*4	*-5	*-7	*-1	*35	*1	*13	*-4	1. רמת הפעילות הכוללת
*2	27	*-30	*17	*13	*-12	*-1	*-8	*34	*-13	*4	*-11	2. מכירת שירותים לישראלים
*-15	*-10	-52	*-14	*0	*3	*-14	*-22	*-9	*-7	*-13	*-12	3. מכירת שירותים לזרים
*-12	22	*-34	*2	*14	*-13	*-1	*6	43	*8	*21	*14	4. ניצול הציוד (כושר המעמס, התפוסה וכד')
*-24	*-3	*-14	*7	*-13	*-12	*14	*4	*-5	*-1	*12	*-8	5. מספר העובדים
												ב. הפעילות החזויה לרביע הבא
*-3	*9	*15	*15	*6	*-21	32	*-20	*-3	*7	*26	*4	6. הזמנות או ציפיות לפעילות הכוללת
25	26	26	25	24	24	15	22	21	20	23	27	מספר החברות שדיווחו

לוח 8: המלונאות – מאזני נטו

2015	2014				2013				2012			המלונאות
I	IV	III	II	I	IV	III	II	I	IV	III	II	
												א. הפעילות ברביע הנסקר
-55	*-28	-100	74	-33	*29	*-18	*-8	*25	-30	*23	29	1. סך הפעילות
-77	-64	-100	50	*-7	35	-32	*-4	-32	-50	-32	*-11	2. מספר הלינות של תיירים מחו"ל
*-18	*0	*0	*0	*-19	*-24	*-9	*0	*-4	*-18	*9	*-14	3. מספר הלינות של ישראלים
*29	40	-64	57	-56	*-24	*18	-44	36	*14	68	66	4. הפדיון הממוצע לחדר
*-14	-50	-86	32	*-4	-24	*14	*-12	*0	-27	*0	*-18	5. מספר העובדים
												ב. הפעילות החזויה לרביע הבא
-55	-52	-68	*-13	33	*0	*-23	*-4	-38	-73	*-23	*-18	6. הזמנות שנתקבלו מתיירים
-33	-38	-58	*-22	*19	*-18	*-5	*8	*-13	-68	*-23	*-11	7. הזמנות שנתקבלו מישראלים
22	25	22	23	27	17	22	25	25	23	22	29	מספר החברות שדיווחו

לוח 9: השירותים – מאזני הנטו

2015	2014				2013				2012			השירותים
	I	IV	III	II	I	IV	III	II	I	IV	III	
א. הפעילות ברביע הנסקר												
*2	11	-16	*-3	*6	18	*4	12	*-6	*0	-9	12	1. סך כל הפדיון מפעילות כוללת
*1	*5	-13	*-4	*-1	10	*4	*8	*-6	*0	-12	14	2. מכירת שירותים בארץ
*-2	*7	*-4	*5	*7	*11	*2	*8	*0	*-2	*-12	*-7	3. מכירות שירותים בחו"ל
*0	*0	*-3	*-1	*5	*0	10	*4	*-5	*1	*0	11	4. מספר העובדים
*3	*0	*-1	*3	*5	*2	12	*4	*-3	*4	*2	7	5. מזה: מקצועיים
*-5	-13	*-4	-12	*-1	*-2	*0	-6	*-2	*3	*-1	*1	6. מספר העובדים הישראלים בחו"ל
ב. הפעילות החזויה לרביע הבא												
18	11	13	*3	17	13	11	*8	18	12	11	13	7. ההזמנות או ציפיות לפעילות ברביע הבא
18	*8	*4	13	18	*13	17	*7	18	*13	21	*4	8. ההזמנות מחו"ל לרביע הבא
135	141	145	149	149	154	168	173	148	178	179	202	מספר חברות שדיווחו



לוח 10: מאזן הנטו בענפי התעשייה והבנייה על פי גודל החברות ברביע הראשון של 2015 (לפי מספר מועסקים)

חברות הבנייה				חברות התעשייה			
קטנות	בינוניות	גדולות	סך הכל	קטנות	בינוניות	גדולות	סך הכל
*-11	*33	*0	*-11	*-25	*-17	*7	*-1
*6	0	*27	*6	*-28	*-19	*-5	-11
*-11	0	*-9	*-11	*-22	*-19	*-8	-13
28	*-33	36	28	*0	*4	*0	*3
18	3	11	18	144	31	95	144

לוח 11: חומרת המגבלות לביצוע הפעילות שתוכננה (ממוצע)¹

חומרת המגבלה: 0- אין מגבלה, 1 - קלה, 2 - מתונה, 3 - חמורה, 4 - חמורה במיוחד

2015	2014				2013				2012			מגבלה	ענף
I	IV	III	II	I	IV	III	II	I	IV	III	II		
												מגבלות הביקוש	תעשייה
1.3	1.2	1.2	1.2	1.2	1.3	1.5	1.4	1.4	1.3	1.4	1.4	היקף ההזמנות מחו"ל	
1.1	1.2	1.2	1.2	1.1	1.1	1.2	1.2	1.2	1.1	1.2	1.1	היקף ההזמנות מהארץ	
												מגבלות ההיצע	
0.4	0.4	0.4	0.4	0.4	0.5	0.5	0.5	0.3	0.3	0.3	0.4	המחסור בצידוד ומכונות	
0.5	0.6	0.5	0.5	0.6	0.5	0.7	0.6	0.6	0.6	0.6	0.7	קשיי המימון	
0.9	1.0	0.8	0.9	0.9	0.9	1.1	0.9	0.9	0.9	0.8	0.9	המחסור בעובדים מקצועיים	
												מגבלות הביקוש	בנייה
1.6	1.2	1.9	1.6	1.5	1.4	1.7	1.6	1.4	2.1	1.6	1.6	היקף הביקוש	
												מגבלות ההיצע	
1.7	1.4	1.7	1.4	1.5	1.6	1.5	1.6	1.5	1.5	1.3	1.5	מחירי התשומות	
1.7	1.4	1.7	1.3	1.9	1.8	1.7	1.9	1.7	1.9	2.0	2.2	קשיי המימון	
2.6	2.5	2.3	2.3	2.1	2.7	2.4	2.3	2.4	2.3	2.7	2.6	המחסור בעובדים מקצועיים	
0.9	0.7	0.9	0.6	0.5	0.4	0.7	0.6	0.2	0.4	0.3	0.5	המחסור בצידוד ומכונות	
2.8	2.8	2.8	2.7	2.5	2.7	2.4	2.5	2.1	2.5	2.1	2.3	מחירי הקרקעות	
												מגבלות הביקוש	מסחר
0.9	0.7	1.0	0.7	0.8	0.7	0.6	0.5	0.9	0.9	0.6	0.6	היקף ההזמנות	
0.9	0.9	1.5	1.0	0.8	0.9	0.8	0.8	0.9	1.4	1.0	0.9	המצב הכלכלי והביטחוני בישראל	
0.8	1.1	0.9	0.8	0.8	0.7	0.7	0.9	1.0	1.0	1.1	1.1	המצב הכלכלי בעולם	
												מגבלות ההיצע	
0.5	0.6	0.5	0.6	0.6	0.7	0.6	0.7	0.9	1.2	1.0	0.9	קשיי המימון	
0.9	0.8	0.8	0.7	0.9	1.0	0.9	0.9	0.9	0.8	0.9	0.9	המחסור בעובדים מקצועיים	
												מגבלות הביקוש	תחבורה ותקשורת
1.2	1.3	1.6	0.8	0.8	0.9	0.6	0.8	0.6	1.2	1.0	0.5	היקף התיירות מחו"ל	
1.0	1.0	1.2	0.6	0.6	0.9	0.4	0.9	0.4	0.9	0.6	0.3	היקף תיירות הפנים	
1.5	1.4	1.9	1.2	1.4	1.3	1.3	1.4	1.4	1.5	1.4	1.3	המצב הכלכלי והביטחוני בישראל	
2.3	2.1	2.3	2.4	2.1	2.2	1.9	2.2	2.5	2.4	2.2	2.2	החרפת התחרותיות בענף	
												מגבלות ההיצע	
1.3	1.2	1.3	1.1	1.1	1.1	0.9	1.3	1.3	0.9	1.1	1.3	קשיי מימון	
1.3	1.4	1.4	1.3	1.3	1.1	1.2	1.7	1.2	1.2	1.2	1.5	המחסור בעובדים מקצועיים	
												מגבלות הביקוש	מלונאות
2.4	3.4	3.4	1.6	1.4	1.6	2.0	1.4	2.3	2.1	1.9	1.7	היקף התיירות מחו"ל	
1.5	1.6	1.9	1.4	1.6	1.3	1.2	1.2	1.4	1.4	1.5	1.5	היקף תיירות הפנים	
2.0	2.4	2.5	1.5	1.5	1.2	1.4	1.2	1.6	1.8	1.7	1.4	המצב הכלכלי והביטחוני בישראל	
												מגבלות ההיצע	
0.5	0.6	0.2	0.9	1.0	0.9	0.9	0.7	0.6	0.8	1.2	1.1	קשיי המימון	
1.5	1.1	1.3	1.8	1.7	1.2	1.4	1.2	1.2	0.6	1.0	1.2	המחסור בעובדים מקצועיים	
												מגבלות הביקוש	שירותים
0.9	1.2	1.5	1.0	0.9	0.9	1.0	1.0	1.0	1.2	1.1	0.9	המצב הכלכלי והביטחוני בישראל	
1.0	1.1	1.1	1.1	1.0	1.1	1.2	1.1	1.2	1.4	1.3	1.3	המצב הכלכלי בעולם	
1.6	1.7	1.7	1.8	1.7	1.7	1.7	1.7	1.7	1.8	1.6	1.6	החרפת התחרותיות בענף	
												מגבלות ההיצע	
0.7	0.8	0.8	0.8	0.8	0.8	0.8	0.8	0.8	0.9	0.9	0.8	קשיי המימון	
0.9	1.0	0.9	0.9	0.9	1.0	0.9	1.0	0.9	0.9	0.9	0.9	המחסור בעובדים מקצועיים	

(1) בכל רביע הודגשה המגבלה החמורה ביותר בקבוצת מגבלות הביקוש ובקבוצת מגבלות ההיצע.

לוח 12: תת-ענפי התעשייה בשני הרבעונים האחרונים

מספר המועסקים	מלאי המוצרים המוגמרים	ההזמנות ליצוא	היצוא בפועל	ההזמנות לשוק המקומי	מכירות בשוק המקומי	סך כל התפוקה	מספר החברות	הרביע	השנה	
*0	*0	-40	-50	*-8	-36	-57	14	1	2015	כרייה, חציבה, חומרי בנייה ועץ
0	-25	*-29	*-20	*-8	*-8	*-8	12	4	2014	
*-5	*0	*14	55	*6	*-20	*0	20	1	2015	מזון ומזקאות
*5	*-5	-31	-29	*-17	*-21	*-15	20	4	2014	
*10	*30	*29	*22	*22	*-20	*-13	8	1	2015	טקסטיל, הלבשה ועוד
*0	*22	*0	*29	*22	*0	57	7	4	2014	
*-9	*-5	*13	*25	*12	*17	*22	23	1	2015	כימיקלים, גומי ופלסטיקה
-12	28	*-4	*4	*-11	*-8	*12	25	4	2014	
*-9	*-14	*5	-26	*12	*-14	*5	22	1	2015	מתכת ומכונות
*-8	*-4	*0	*10	*-13	*21	38	24	4	2014	
*-3	*-15	*-6	*-6	*-3	-22	*-14	35	1	2015	תוכנה, אלקטרוניקה, חשמל וכלי הובלה
*3	*5	-21	*3	-18	*-3	*8	40	4	2014	
20	*7	*0	*0	*9	*0	40	15	1	2015	נייר, דפוס ואחרים
*-9	*9	-30	*0	*27	*18	*36	11	4	2014	
0	0	0	0	0	0	0	2	1	2015	אחרים (תכשיטים)
0	*50	0	100	0	*50	100	2	4	2014	
-2	-4	1	3	6	-12	-1	139	1	2015	סך הכל התעשייה ללא יהלומים
-3	5	-16	0	-9	0	15	141	4	2014	
0	0	*-50	0	0	0	0	1	1	2015	יהלומים
0	*50	-100	*-50	-100	0	0	2	4	2014	
*-1	*-4	*3	*3	*6	-13	*-1	140	1	2015	סך הכל התעשייה
*-3	*6	-16	*2	-10	*0	15	143	4	2014	