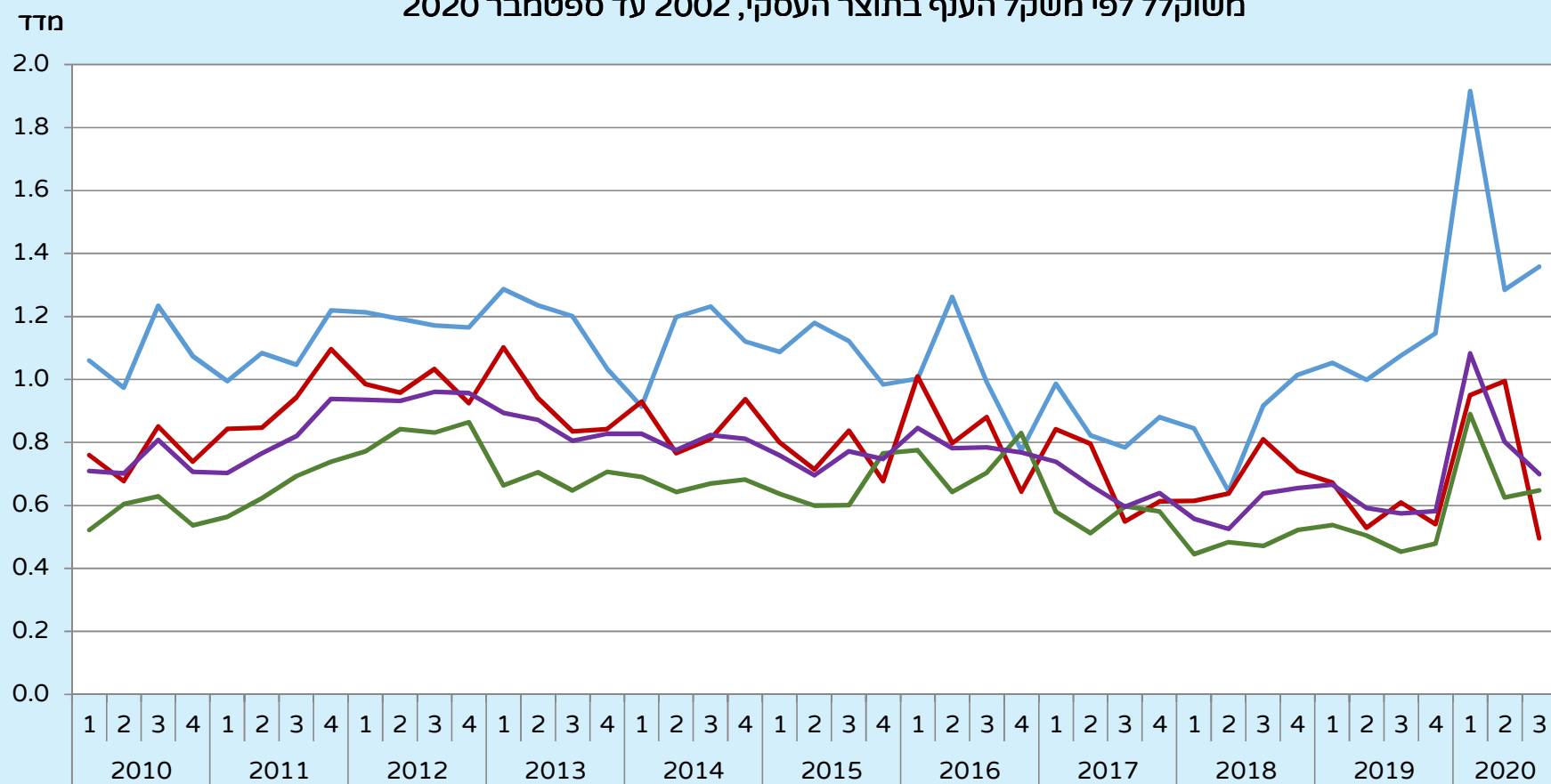


סקר חברות<sup>1</sup> - קשיי מימון לפי גודל חברה - הסקטור עסקי  
 משוקלל לפי משקל הענף בתוצר העסקי, 2002 עד ספטמבר 2020



— קטנות (55) — בינוניות (64) — גדולות (147) — סך הכל (267)

(1) המדד מבטא את חומרת המגבלה עליה מדווחות החברות בסולם שערכיו נעים בין 0 (אין מגבלה) ל-4 (מגבלה חמורה).  
 המקור: נתוני בנק ישראל.