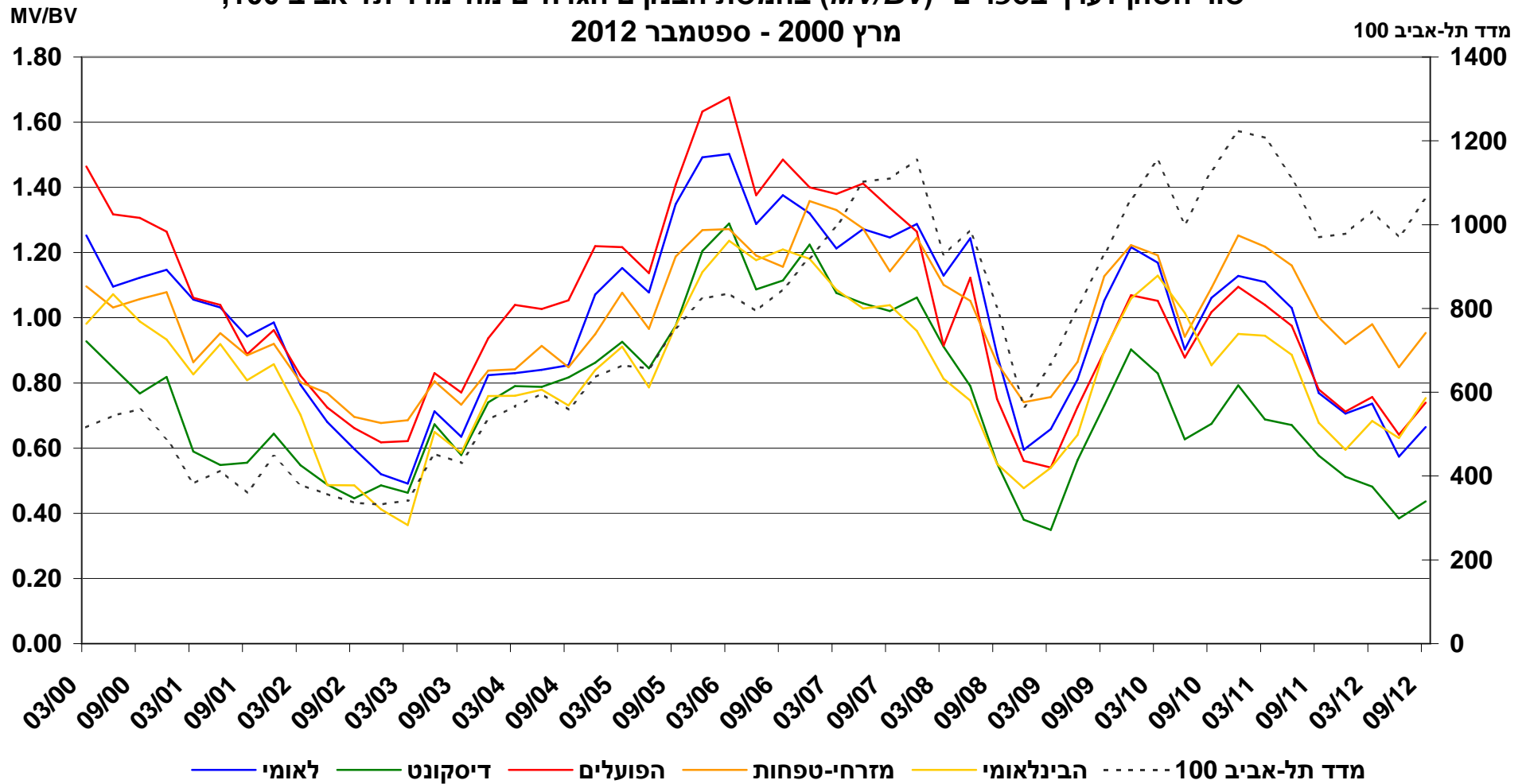


איור 2

שווי השוק לערך בספרים¹ (MV/BV) בחמשת הבנקים הגדולים מול מדד תל-אביב 100, מרץ 2000 - ספטמבר 2012



1. היחס MV/BV מחושב בפיגור של רביע בין שווי השוק לבין הערך בספרים. המקור: נתוני בורסה לניירות ערך בת"א ודוחות כספיים לציבור.