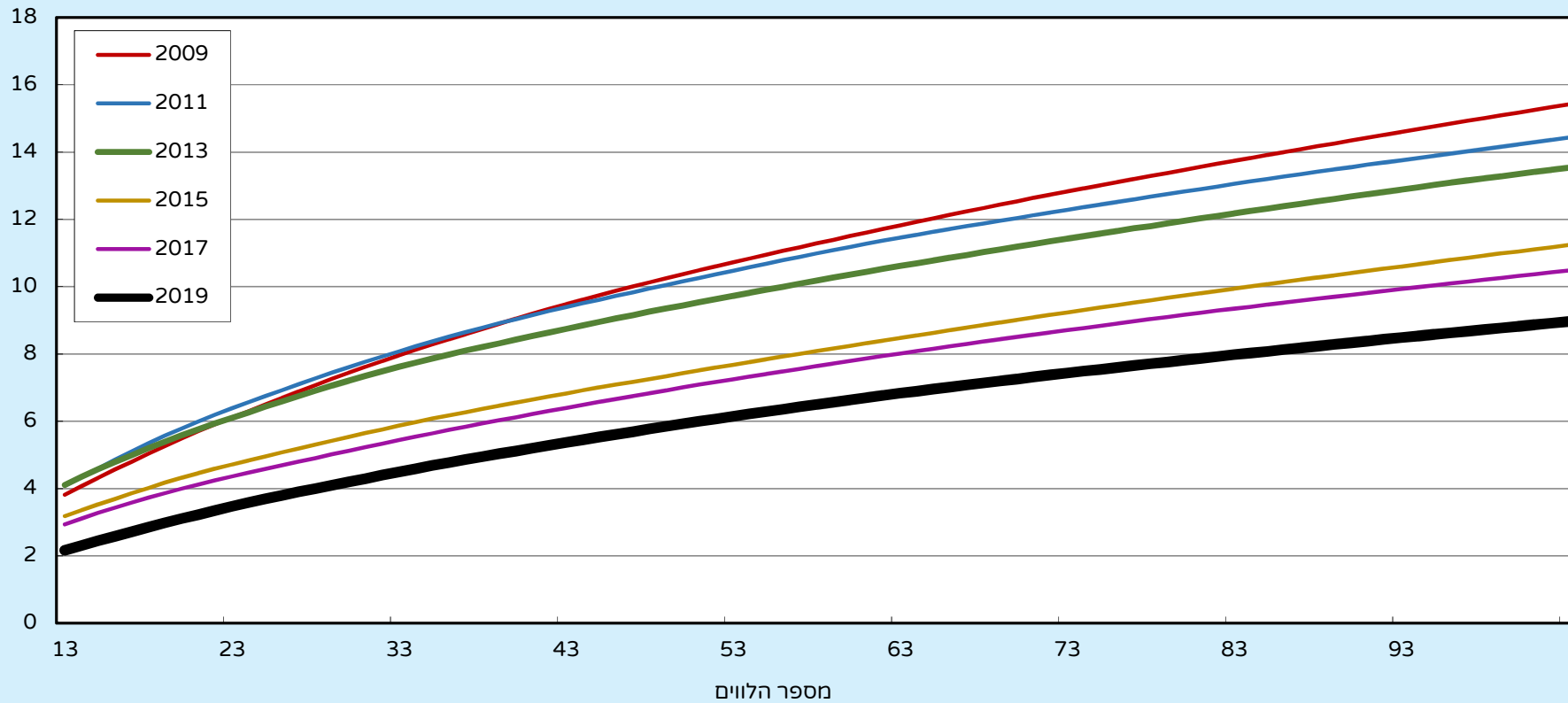


איור א'-27
יתרת סיכון האשראי הכולל של 100 הלווים הגדולים¹
בסך יתרת סיכון האשראי הכולל,
חמש הקבוצות הבנקאיות הגדולות, 2009, 2011, 2013, 2015, 2017 ו-2019.

אחוזים



(1) הלווים הגדולים אינם כוללים תאגידים בנקאיים.
 (2) לפני 2011 הנתונים מתייחסים לאשראי נטו (אשראי מאזני וחוזן מאזני לאחר מחיקות והפרשות).
המקור: דוחות כספיים לציבור, דיווחים לפיקוח על הבנקים ועיבודי הפיקוח על הבנקים.