

## דוח רבעוני על מדידה והלימות הון

### תחולה

1. הוראה זו חלה על התאגידים המנויים בסעיף 20 להוראת נוהל בנקאי תקין מס' 201 "מדידה והלימות הון- מבוא ותחולה".

### מועד הגשת הדוח

2. את הדוח יש להגיש לא יאוחר מתום 4 ימי עסקים מתאריך פרסום הדוח הכספי הרבעוני או השנתי.

### דרך הדיווח

3. יש לדווח באמצעות תקשורת מחשבים באינטרנט, בטכנולוגיית הכספת המאובטחת שבבנק ישראל.

### הגדרות והנחיות כלליות

4. משמעותו של כל מונח בהוראה זו תהא כהגדרתו בנב"ת פרק 200 "מדידה והלימות הון", אלא אם כן נאמר אחרת.
5. יתרת חוב רשומה - כהגדרתה בהוראות הדיווח לציבור. לרבות, נכסים בגין מכשירים נגזרים.
6. הדיווח על כל חלקיו הינו על בסיס מאוחד. תאגידים המפרסמים דוחות כספיים שאינם מאוחדים ידווחו על בסיס לא מאוחד.
7. אף כי הדיווח רבעוני, תאגיד שיחס ההון עצמי רובד 1 המזערי שלו, או יחס ההון כולל המזערי שלו, ירד מתחת ליחס הנקבע לתאגיד ע"י המפקח, יודיע על כך מיידית ובכתב למפקח על הבנקים.

### הרכב הדוח

8. חלק א' – סיכון אֶשְׂרָאֵי (לוחות 01-11):
  - 8.1. חובות של ריבונניות – (לוח 01)
  - 8.2. חובות של ישויות סקטור ציבורי – (לוח 02)
  - 8.3. חובות של תאגידים בנקאיים – (לוח 03)
  - 8.4. חובות של חברות ניירות ערך – (לוח 04)
  - 8.5. חובות של תאגידים – (לוח 05)
  - 8.6. חובות בביטחון נדל"ן מסחרי – (לוח 06)
  - 8.7. חשיפות קמעונאיות ליחידים – (לוח 07)
  - 8.8. הלוואות לעסקים קטנים – (לוח 08)

- 8.9 . משכנתאות לדיור - (לוח 09)
- 8.10 . איגוח – (לוח 10)
- 8.11 . נכסים אחרים – (לוח 11)
- 9 . חלק ב' – סיכון סליקה – (לוח 12)
- 10 . חלק ג' – סיכון שוק והקצאת הון בגין סיכון CVA – (לוח 13)
- 11 . חלק ד' – סיכון תפעולי – (לוח 14)
- 12 . חלק ה' – בסיס ההון - (לוח 15)
- 13 . חלק ו' – לוח מרכז - (לוח 16).

### הנחיות לחלק א' – סיכון אשראי - (לוחות 01-11)

- 14 . טור 01 "סכום החשיפה לפני הפרשות להפסדי אשראי". יש לדווח על יתרת החוב הרשומה של סכומי החשיפה המאזנית ועל סכומי החשיפה החוץ מאזנית אחרי יתרת מחיקות חשבונאיות, נטו ולפני ניכוי יתרת ההפרשות להפסדי אשראי.
- 15 . טור 02 "סכום החשיפה לאחר הפרשות להפסדי אשראי (לפני המרה לאשראי)", יחושב לאחר ניכוי ההפרשות להפסדי אשראי על בסיס פרטני וקבוצתי. יש להוסיף לסכומי החשיפה את ההפרשה הקבוצתית הנכללת בהון המשני. (את ההפרשה הקבוצתית יש לדווח בהון המשני בלוח 15 "בסיס ההון"). אותו חלק מן ההפרשה הקבוצתית שלא נכלל בהון המשני, לא יתווסף לסכומי החשיפה.
- 16 . יש לפצל את החשיפות המאזניות בין "חשיפות מאזניות – אשראי" לבין "חשיפות מאזניות – אג"ח".
- 17 . שווה ערך אשראי של עסקאות במכשירים פיננסיים נגזרים המחושב בהתאם לכללי נספח ג' "טיפול בסיכון אשראי של צד נגדי ובקיזוז בין מוצרים שונים" לנב"ת מס' 203 "מדידה והלימות הון – סיכון אשראי – הגישה הסטנדרטית" (להלן: נב"ת 203), ידווח כולו בשורת "עסקאות במכשירים פיננסיים נגזרים" בטור 01 ולא יפוצל בין השורות חשיפות מאזניות וחשיפות חוץ מאזניות.
- 18 . יש לפצל חשיפות חוץ מאזניות בין השורה "חשיפות חוץ מאזניות - קווי אשראי" לבין השורה "חשיפות חוץ מאזניות – אחרות".
- 19 . הפחתת סיכון אשראי (CRM) על פי גישת התחלופה (בטחונות בגישה הפשוטה וערבויות ונגזרי אשראי) - יש לדווח על ערבויות (טור 03), נגזרי אשראי (טור 04) וביטחונות (טור 05), כלהלן:
- 19.1 . סכום החשיפה המלא לפני CRM ידווח בטורים 01 ו-02 המתייחסים לקבוצת החשיפה של מקבל האשראי. סכום ההגנה ידווח באחד מהטורים 03-05 לפי העניין, וייגרע מלוח זה בטור 06 "סכומים שנגרעו" (בסימן שלילי) ויתווסף ללוח המתייחס לקבוצת החשיפה של נותן ההגנה בטור 07 "סכומים שנוספו" (בסימן חיובי).

לדוגמה: הבנק נתן הלוואה בסך 1,000 לתאגיד, וקיבל מהתאגיד ערבות בנקאית בסך 600. ההלוואה 1,000 תדווח בלוח "תאגידים" בטורים 01 ו-02 "סכום החשיפה" בשורה "חשיפות מאזניות – אשראי", סכום הערבות 600 ידווח בטור 03 "ערבות" ובטור 06 "סכומים שנגרעו" (בסימן שלילי) באותה השורה, כך שבלוח "תאגידים" יתקבל "סכום חשיפה נטו לאחר השפעת התחלופה" (טור 08) בסך 400 (1000-600). סכום הערבות 600 יועבר מלוח "תאגידים" ללוח "תאגידים בנקאיים" וידווח בטור 07 "סכומים שנוספו" בשורה "חשיפות מאזניות – אשראי" (ולא בשורה "חשיפות חוץ מאזניות").

19.2. יש לדווח כאמור בסעיף 19.1 לעיל, גם כאשר מקבל האשראי ונותן ההגנה משתייכים לאותה קבוצת חשיפה. במקרה זה יש לדווח על סכום ההגנה הן בטור 06 "סכומים שנגרעו" (בסימן שלילי) והן בטור 07 "סכומים שנוספו" (בסימן חיובי).

לדוגמה: תאגיד המדורג AAA הנותן הגנה לתאגיד אחר שאינו מדורג. סכום ההגנה ידווח באחד מהטורים 03-05 (בהתאם לסוג ההגנה), בטור 06 "סכומים שנגרעו" (בסימן שלילי) ובטור 07 "סכומים שנוספו" (בסימן חיובי).

19.3. כאשר פיקדונות משמשים כהגנת אשראי (קיזוז מאזני או ביטחונות בגישה הפשוטה), סכום הפיקדון ידווח בטור 05 "ביטחונות גישה פשוטה", יגרע מהלוח בטור 06 (יופיע בסימן שלילי), ויתווסף ללוח "נכסים אחרים" בטור 07 (בסימן חיובי) בשורה 02 "מזומן".

19.4. סך כל ה"סכומים שנגרעו" בכל לוחות הדיווח יהיה זהה לסך כל ה"סכומים שנוספו" בכל הלוחות.

20. הפחתת סיכון אשראי בגישה המקיפה (השפעה על סכום החשיפה): תאגידים המיישמים את הגישה המקיפה ידווחו על הפחתת סיכון האשראי בטורים 09-11, תוך פירוט סכומי "התאמה לתנדטיות של החשיפה" בטור 09, ו"הערך המותאם של הביטחון הפיננסי" בטור 10. הסכום שהופחת מערך הביטחון ידווח בטור 11 "התאמה לתנדטיות ולזמן פירעון" (בסימן שלילי), על פי הנוסחה בסעיף 147 לנב"ת מס' 203.

21. כאשר קיימת אי התאמה בתקופות לפירעון בין החשיפה לבין מפחית סיכון אשראי מוכר (ביטחון, קיזוז פריט מאזני, ערבויות ונגזרי אשראי), יש לבצע התאמות כאמור בסעיף 205 לנב"ת מס' 203.

22. לאחר יישום הטכניקה להפחתת סיכון אשראי יש לבצע המרה לאשראי של פריטים חוץ מאזניים בטור 13 "ערך החשיפה לאחר המרה לאשראי".

חובות של חברות ניירות ערך - (לוח 04)

23. יש לדווח בלוח זה על חשיפות לחברות העומדות בתנאי סעיף 65 לנב"ת מס' 203. חשיפות לחברות ני"ע שאינן עומדות בתנאי סעיף 65, ידווחו בלוח "חובות של תאגידים" (לוח 05).

חובות של תאגידים – (לוח 05)

24. יש לדווח בלוח זה על אשראי ל"קבוצת רכישה" כהגדרתה בהוראה 876.

חובות בביטחון נדל"ן מסחרי - (לוח 06)

25. יש לדווח בלוח זה על חשיפות לחברות העומדות בתנאי סעיף 74 לנב"ת מס' 203. חובות בביטחון נדל"ן מסחרי שאינם עומדים בתנאי סעיף 74, ידווחו בלוח "חובות של תאגידים" (לוח 05).

פיצול חשיפות קמעונאיות - (לוחות 07-09)

26. יש לפצל את החשיפות הקמעונאיות, המוגדרות בסעיף 231 לנב"ת מס' 204 "מדידה והלימות הון – סיכון אשראי – הגישה המבוססת על דירוגים פנימיים" (להלן: נב"ת 204), לשלוש קבוצות חשיפה: "חשיפות קמעונאיות ליחידים" שידווחו בלוח 07, "הלוואות לעסקים קטנים" שידווחו בלוח 08 ו"משכנתאות לדיר" שידווחו בלוח 09.

27. "חשיפות קמעונאיות ליחידים" ו"הלוואות לעסקים קטנים" כאמור בסעיף 231 לנב"ת מס' 204, העומדות בתנאי הכשירות שבסעיף 70 לנב"ת 203, ידווחו בלוחות 07 ו-08 בשורת שקלול של 75%. חשיפות כאמור שאינן עומדות בתנאי הכשירות בסעיף 70 (למשל: חשיפה הנובעת מפעילות לקוח בני"ע או במכשירים פיננסיים נגזרים) ידווחו בלוחות אלו במשקל סיכון של 100%.

28. "משכנתאות לדיר" כאמור בסעיף 231 לנב"ת מס' 204 העומדות בתנאי הכשירות שבסעיף 72 לנב"ת 203, ידווחו בלוח 09 בשורת שקלול של 35% או 50%. הלוואות כאמור שאינן עומדות בתנאי הכשירות בסעיף 72, אך עומדות בתנאי הכשירות שבסעיף 70 לנב"ת 203 ידווחו בלוח זה בשורת שקלול של 75% (למשל: הלוואה במישכון דירת מגורים לכל מטרה בסכום הנמוך מ-5 מ' ש"ח או הלוואה למטרת מגורים עם LTV גבוהה מ-75% ובסכום נמוך מ-5 מ' ש"ח).

"משכנתאות לדיר" כאמור בסעיף 231, אשר אינן עומדות בתנאי הכשירות בסעיפים 70 ו-72, ידווחו בלוח זה בשורת שקלול של 100% (למשל: הלוואה במישכון דירת מגורים לכל מטרה בסכום הגבוהה מ-5 מ' ש"ח או הלוואה למטרת מגורים עם LTV גבוהה מ-75% ובסכום הגבוהה מ-5 מ' ש"ח).

איגוח - (לוח 10)

29. יש לפצל את חשיפות האיגוח בין חשיפות הנובעות מ: "השקעות של התאגיד הבנקאיי", "במימון של התאגיד הבנקאיי" (כגון: במסגרת תוכניות ABCP), ו"ביוזמת התאגיד הבנקאיי".

30. כאשר הבנק יוזם איגוח סינטטי יש לדווח בטורים 01 ו-02 "סך חשיפות האיגוח לפני ואחרי הפרשה להפסדי אשראי" את סכומי החשיפות אותן מאגח הבנק לפי סדר בכירותן (בכירה

ביותר, ביניים, הפסד ראשון), בשורות 11 עד 17. בטור 03 "הגנת אשראי לחשיפות איגוח" יש לדווח בסימן שלילי על סכום ההגנה שהבנק רכש באמצעות האיגוח הסינטטי (CDS ו-CLN).

31. פיצול החשיפות לפי משקלי הסיכון, יופיע בשתי קטגוריות "חשיפות איגוח רגילות שורות 18-23 ו"חשיפות איגוח מחדש" בשורות 24-29 כהגדרתם בסעיף 541(i) לנב"ת 205 "מדידה והלימות הון – סיכון אשראי – איגוח",

32. בדרך כלל חשיפות איגוח לא מדורגות משוקללות במשקל סיכון של 1250%. במקרים מיוחדים כמפורט בסעיפים 571-576 לנב"ת מס' 205 "מדידה והלימות הון – סיכון אשראי – איגוח", החשיפות לא ישוקללו במשקל סיכון 1250% והתאגיד הבנקאי יחשב את שיעור השקלול בהתאם לאמור בסעיפים אלו. חשיפות אלו ידווחו לאחר השקלול בסיכון בשורה 22 ושורה 28 "נכסי סיכון שחושבו ע"י הבנק".

#### תרשים לסיווג חשיפות

33. לנוחיותכם, מצורף בנספח א' תרשים לסיווג חשיפות.

### **הנחיות לחלק ב' – סיכון סליקה בעסקאות DVP - (לוח 12)**

34. על פי נספח ב' "טיפול בדרישות הון לעסקאות שכשלו ועסקאות שאינן DVP (מסירה כנגד תשלום)" לנב"ת מס' 203 יש לדווח על הקצאת הון בגין סיכונים סליקה כלהלן:

34.1. בעסקאות DVP (מסירה כנגד תשלום), כאשר התשלומים לא התבצעו חמישה ימי עסקים לאחר תאריך הסילוק, התאגידים הבנקאיים נדרשים לחשב את דרישת ההון על ידי הכפלת החשיפה החיובית הנוכחית של העסקה במקדם המתאים כמפורט בלוח 12.

34.2. בעסקאות שאינן DVP (דהיינו עסקאות במסירה חופשית): אם כעבור חמישה ימי עסקים מתאריך התשלום/מסירה, הרגל השנייה עדיין לא התבצעה בפועל, התאגיד הבנקאי שביצע את התשלום של הרגל הראשונה ישקלל בשיעור של 1250% את מלוא הסכום של הערך שהועבר, בתוספת עלות שחלוף, אם קיימת, סכום זה ידווח בלוח 11.

בתקופה שבין מועד ביצוע הרגל החוזית הראשונה ועד 4 ימים ממועד התשלום/מסירה של הרגל השנייה יש לדווח על הסכום ששולם בלוחות המתייחסים לסיכון אשראי.

### הנחיות לחלק ג' – סיכון שוק והקצאת הון בגין סיכון CVA - (לוח 13)

35. בסיכונים ריבית ומניות יש לדווח בנפרד על סך דרישת ההון בגין סיכון ספציפי ובגין סיכון כללי.
36. בסיכון מט"ח יש לדווח על סך דרישת ההון בגין סיכון כללי, לרבות סיכון כללי הנובע מפוזיציות בזהב.
37. באופציות יש לדווח בנפרד על דרישת ההון בגין: סיכון ריבית, סיכון מניות וסיכון מט"ח.
38. בשורת הדיווח "גישת החישוב בגין סיכונים ריבית" יש לדווח "1" עבור גישת התקופה לפירעון ו-"2" עבור גישת המח"מ. בשורת הדיווח "גישת החישוב בגין אופציות" יש לדווח "1" עבור הגישה הפשוטה, "2" עבור גישת דלתא פלוס, "3" עבור גישת התרחישים ו-"4" כאשר לבנק אין אופציות.
39. סיכון אשראי צד נגדי בגין נגזרים בתיק למסחר ידווח בלוחות האשראי.
40. הקצאת ההון בגין סיכון CVA, תחושב בהתאם לנב"ת מס' 203 נספח ג' סעיפים 105-97.

### הנחיות לחלק ד' – סיכון תפעולי - (לוח 14)

41. בסיכון התפעולי התאגיד הבנקאי נדרש לדווח רק על אחת משתי הגישות האפשריות: גישת האינדיקטור הבסיסי (BIA), או הגישה הסטנדרטית (TSA) לפי קווי עסקים. אין לדווח על שתי הגישות
42. תאגיד בנקאי יהא רשאי לדווח על פי גישת האינדיקטור הבסיסי (BIA), אם הוא עומד בתנאים המופיעים בסעיף 647 לנב"ת מס' 206 "מדידה והלימות הון – סיכון תפעולי".
43. ההכנסה הגולמית הממוצעת של שלוש שנים אחרונות תחושב על בסיס הדוחות הכספיים המבוקרים/סקורים ב-12 הרבעים האחרונים. בהתאם לכך ב"שנה אחרונה" יש לדווח על ההכנסה הממוצעת של ארבעת הרבעים האחרונים, ב"שנה (-2)" על הרבעים החמישי עד השמיני, וב"שנה (-3)" על הרבעים התשיעי עד השנים עשר.

### הנחיות לחלק ה' – בסיס ההון - (לוח 15)

44. הלוח מספק מידע על בסיס ההון תוך התאמה לפירוט רכיבי ההון המופיעים בנב"ת מס' 202 "מדידה והלימות הון –רכיבי ההון" (להלן: נב"ת 202), ונב"ת מס' 299 "הון הפיקוחי-הוראות מעבר" (להלן: נב"ת 299).
45. המידע המסופק יכלול את רכיבי ההון הכשירים תוך הבחנה בין הון עצמי רובד 1, הון רובד 1 נוסף והון רובד 2.
46. בטור מס' 01 "סכום" יש לדווח על הסכומים הכשירים להיכלל בהון הפיקוחי.
47. בטור מס' 02 "סכומים שלא נוכו מההון" יש לדווח על סכומים שלא נוכו מההון בהתאם להוראות המעבר (נב"ת 299) וכפופים לטיפול הנדרש לפני אימוץ נב"ת 202 בהתאם לבאזל

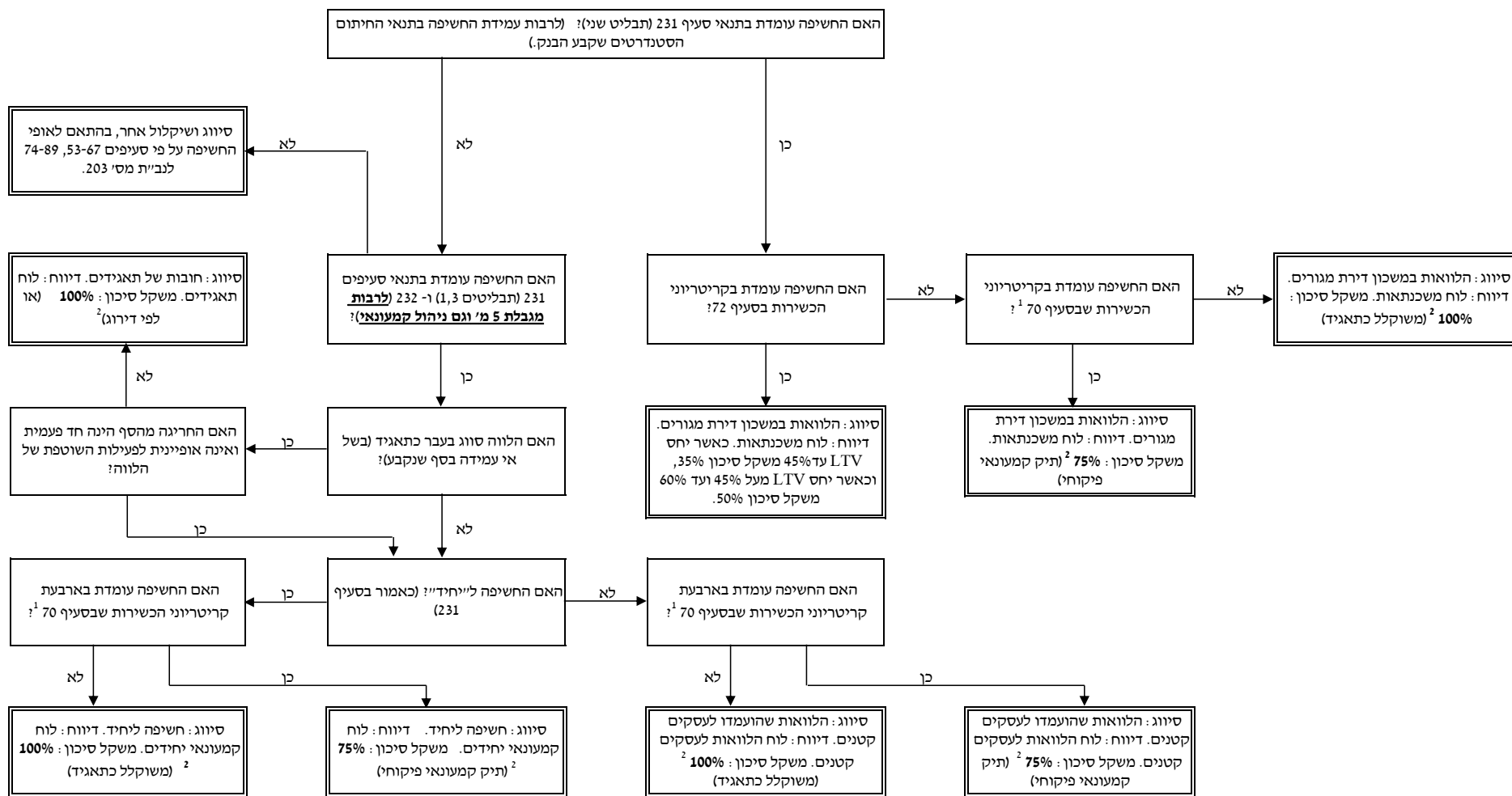
48. בשורה 27 "מכשירי הון רובד 1 נוסף" ושורה 35 "מכשירי הון רובד 2" יש לדווח על מכשירים שהונפקו על ידי התאגיד הבנקאי הכשירים להכללה בהון הפיקוחי על פי נב"ת 299.

#### הנחיות לחלק ו' – לוח מרכז – (לוח 16)

49. לוח זה כולל סיכום של המידע הנכלל בלוחות לעיל.

50. בשורה 22 – "יחס ההון העצמי רובד 1 מזערי שנקבע על ידי המפקח על הבנקים" ובשורה 23 "יחס ההון כולל מזערי שנקבע על ידי המפקח על הבנקים" יש לציין את יחסי ההון המזערי הנדרשים מהתאגיד כפי שקבע המפקח על הבנקים. יתר הנתונים בלוח זה יוזנו אוטומטית מהלוחות האחרים.

## נספח א' – תהליך סיווג חשיפה



הערות:

1) בבחינת קריטריוני הכשירות בסעיף 70 לצורך קביעת משקל הסיכון, לרבות מגבלת סף החשיפה הקמעונאית המצרפית בסך 5 מ' ש"ח, יובאו בחשבון כל החשיפות שישקוללו בשיעור של 75%, לרבות חשיפות במשכון דירת מגורים.

2) להלוואה בפיגור יש להקצות משקל סיכון כאמור בסעיפים 75 עד 78 לנבי"ת מסי 203.

התרשים הינו לצורכי הבהרה בלבד ולא נועד להוסיף או לגרוע מסעיפי ההוראה או מהנחיות אחרות של המפקח.



דוח רבעוני על מדידה והלימות הון

חלק א' - סיכון אשראי

לוח 01

סיכון אשראי - חובות של ריבוניות (אלפי ש"ח)

01	02	03	04	05	06	07	הפחתת סיכון אשראי עם השפעת תחלופה על החשיפה			08=02+06+07	הפחתת סיכון אשראי עם השפעה על סכום החשיפה (גישה מקיפה)			09	10	11	12=08+09+10	13	14	
							ערבויות	נגודי אשראי	בטחונות - גישה פשוטה		החלפה של החשיפה כתוצאה מ CRM		התאמה לתגודתיות של החשיפה (He)							ערך מותאם של בטחון פיננסי (-)
											סכומים שנגרעו (-)	סכומים שנוספו (+)								
<b>א. סך כל סכומי החשיפות</b>																				
מוזה: בנקים מרכזיים																				
01																				
02																				
03																				
04																				
05																				
06																				
07																				
08																				
09																				
10																				
11																				
12																				
13																				
14																				
15																				
16																				
17																				
18																				
19																				
20																				
21																				

ב. פיצול חשיפות לפי סוג חשיפה:

ג. פיצול לפי משקל סיכון:

**דוח רבעוני על מדידה והלימות הון**  
חלק א' - סיכון אשראי

לוח 02  
**סיכון אשראי - חובות של יישויות סקטור ציבורי (אלפי ש"ח)**

01	02	03	04	05	06	07	הפחתת סיכון אשראי עם השפעת תחלופה על החשיפה		הפחתת סיכון אשראי עם השפעה על סכום החשיפה (גישה מקיפה)		09	10	11	12=08+09+10	13	14				
							ערביות	נגורי אשראי	בטחונות - גישה פשוטה	החלפה של החשיפה כתוצאה מ CRM							התאמה לתנודתיות של החשיפה (He)	התאמה לתנודתיות של סיכון אשראי (לפני המרה לאשראי)	ערך מותאם של בטחון פיננסי (-)	
										סכומים (-) שנגרעו										סכומים (+) שנוספו
<b>א. סך כל סכומי החשיפות</b>																				
01																				
02																				
03																				
04																				
05																				
06																				
07																				
08																				
09																				
10																				
11																				
12																				
13																				
14																				
15																				
16																				
17																				
18																				
19																				
20																				
21																				

המפקח על הבנקים : הוראות הדיווח לפיקוחו [7] (11/2023)  
דוח רבעוני על מדידה והלימות הון

**ב. פיצול לפי סוג חשיפה:**

**ג. פיצול לפי משקל סיכון:**

אשראי	חשיפות מאזוניות
אני"ח	
סה"כ מאזני	
עסקאות במכשירים פיננסיים נגורים	
קווי אשראי	חשיפות חוץ מאזוניות
אחרות	
סה"כ חוץ מאזני	
מזה: מקדם המרה של 0%	
מקדם המרה של 20%	
מקדם המרה של 50%	
מקדם המרה של 100%	
מזה: בפיגור	
150%	
מזה: בפיגור	

0%	
20%	
50%	
מזה: ללא הערכת אשראי חיצונית	
100%	
מזה: ללא הערכת אשראי חיצונית	
מזה: בפיגור	
150%	
מזה: בפיגור	

**דוח רבעוני על מדידה והלימות הון**  
חלק א' - סיכון אשראי

לוח 03

**סיכון אשראי - חובות של תאגידים בנקאיים (אלפי ש"ח)**

01	02	03	04	05	06	07	הפחתת סיכון אשראי עם השפעת תחלופה על החשיפה			08-02+06+07	הפחתת סיכון אשראי עם השפעה על סכום החשיפה (גישה מקיפה)			09	10	11	12-08+09+10	13	14			
							ערבוביות	נגודי אשראי	בטחונות - גישה פשוטה		החלפה של החשיפה כתוצאה מ CRM		סכום חשיפה נטו לאחר השפעת התחלופה של CRM לפני מקדמי המרה							ערך מותאם של בטחון פיננסי (-)	התאמה לתנודתיות של החשיפה (He)	התאמה לתנודתיות (ולו"פ (-))
											סכומים שגורעו (-)	סכומים שגורספו (+)										
<b>א. סך כל סכומי החשיפות</b>																						
01	אשראי	מאזניות																				
02	אנ"ח																					
03	סה"כ מאזני																					
04	עסקאות במכשירים פיננסיים נגזרים																					
05	קווי אשראי	מאזניות חשיפות חוץ																				
06	אחרות																					
07	סה"כ חוץ מאזני																					
08	מזה: מקדם המרה של 0%																					
09	מקדם המרה של 10%																					
10	מקדם המרה של 20%																					
11	מקדם המרה של 50%																					
12	מקדם המרה של 100%																					
13	0%																					
14	20%																					
15	50%																					
16	מזה: ללא הערכת אשראי חיצונית	מאזניות חשיפות חוץ																				
17	מזה: ללא הערכת אשראי חיצונית																					
18	מזה: ללא הערכת אשראי חיצונית																					
19	100%																					
20	מזה: בפיגור																					
21	150%																					
22	מזה: בפיגור																					

**ב. מיצול חשיפות לפי סוג חשיפה:**

**ג. מיצול חשיפות לפי משקל סיכון:**

דוח רבעוני על מדידה והלימות הון : הוראת הדיווח לפיקוח (7/2023) (11/2023)

**דוח רבעוני על מדידה והלימות הון**  
חלק א' - סיכון אשראי

לוח 04  
**סיכון אשראי - חובות של חברות ניירות ערך** (אלפי ש"ח)

01	02	03	04	05	06	07	08=02+06+07	הפחתת סיכון אשראי עם השפעת תחלופה על החשיפה			09	10	11	12=08+09+010	13	14			
								החלפה של החשיפה כתוצאה מ CRM									סכום חשיפה נטו לאחר השפעת התחלופה של CRM לפני מקדמי המרה	התאמה לתנודתיות של החשיפה (He)	ערך מותאם של בטוחן פיננסי (-)
								בטוחות - גישה פשוטה	סכומים שנגרעו (-)	סכומים שנוספו (+)									
<b>א. סך כל סכומי החשיפות</b>																			
01	אשראי	חשיפות מאזוניות	סה"כ מאזני	עסקאות במכשירים פיננסיים נגזרים	קווי אשראי אחרות	סה"כ חוץ מאזני	מזה: מקדם המרה של 0%	מזה: מקדם המרה של 20%	מזה: מקדם המרה של 50%	מזה: מקדם המרה של 100%	2%	4%	20%	50%	100%	150%			
02																			
03																			
04																			
05																			
06																			
07																			
08																			
09																			
10																			
11																			
12																			
13																			
14																			
15																			
16																			
17																			
18																			
19																			
20																			
21																			

המפקח על הנגזרים: תוראת הדיווח למפקוח [7] (11/2023)  
דוח רבעוני על מדידה והלימות הון

דוח רבעוני על מדידה והלימות הון

חלק א' - סיכון אשראי

לוח 05

סיכון אשראי - חובות של תאגידים (אלפי ש"ח)

01	02	03	04	05	06	07	הפחתת סיכון אשראי עם השפעת תחלופה על החשיפה		הפחתת סיכון אשראי עם השפעה על סכום החשיפה (גישה מקיפה)		14	13	12=08+09+10				
							ערבוביות	נגזרי אשראי	בטחונית - גישה פשוטה	החלפה של החשיפה כתוצאה מ CRM				סכום חשיפה נטו לאחר השפעת התחלופה של CRM לפני מקדמי המרה (החשיפה (He))	התאמה לתנודתיות של (ולו"פ (-))	התאמה לתנודתיות (ולו"פ (-))	
										סכומים (-) שנגרעו							סכומים (+) שנוספו
08	09	10	11	12	13	14	15	16	17	18	19	20	21	22	23	24	25
<b>א. סך כל סכומי החשיפות</b>																	
מזה: חשיפות לדליין מסחרי שלא נכללו בסעיף 74																	
<b>ב. פיצול לפי סוג חשיפה:</b>																	
מזה: חשיפות חוץ מאזוניות																	
מקדם המרה של 0%																	
מקדם המרה של 10%																	
מקדם המרה של 20%																	
מקדם המרה של 30%																	
מקדם המרה של 50%																	
מקדם המרה של 100%																	
<b>ג. פיצול לפי משקל סיכון:</b>																	
מזה: בפיגור																	
ללא הערכת אשראי חיצונית																	
מזה: בפיגור																	
מזה: בפיגור																	
מזה: בפיגור																	

דוח רבעוני על מדידה והלימות הון

חלק א' - סיכון אשראי

לוח 06

סיכון אשראי - חובות בביטחון נדל"ן מסחרי (אלפי ש"ח)

01	02	03	04	05	06	07	הפחתת סיכון אשראי עם השפעת תחלופה על החשיפה			08-02+06+07	09	10	11	12=08+09+10	13	14
							החלפה של החשיפה כתוצאה מ CRM		הפחתת סיכון אשראי עם השפעת תחלופה על החשיפה (החשיפה (גישה מקיפה)							
							סקומים שנגרעו (-)	סקומים שנוספו (+)								
<b>א. סך כל סכומי החשיפות</b>																
01																
02																
03																
04																
05																
06																
07																
08																
09																
10																
11																
12																
13																
14																
15																
16																
17																
18																
19																

ב. פיצול לפי סוג חשיפה:

ג. פיצול לפי משקל סיכון:

דוח רבעוני על מדידה והלימות הון : הוראות הדיווח לפיקוח (7) (11/2023)

דוח רבעוני על מדידה והלימות הון

חלק א' - סיכון אשראי

לוח 07

סיכון אשראי - חשיפות קמעונאיות ליחידים (אלפי ש"ח)

01	02	03	04	05	06	07	הפחתת סיכון אשראי עם השפעת תחלופה על החשיפה		09	10	11	12-08+09+10	13	14			
							ערבויות	נזרי אשראי							בטחונית - גישה פשוטה	החלפה של החשיפה כתוצאה מ CRM	
																סכומים שנגרעו (-)	סכומים שנוספו (+)
סכום החשיפה לאחר הפרשות	סכום החשיפה לפני הפרשות	סכום החשיפה לאחר הפרשות להפסדי המרה (לפני לאשראי)	סכום החשיפה לפני הפרשות להפסדי המרה (לפני לאשראי)	התאמה של CRM לפני מקדמי המרה (He)	התאמה של התאמה (He)	התאמה ולז"פ (-)	ערך מותאם של בטחון פיננסי (-)	הפחתת סיכון אשראי עם השפעה על סכום החשיפה (גישה מקיפה)	נכסי סיכון - RWA	ערך החשיפה לאחר המרה לאשראי	ערך החשיפה לאחר הפחתת סיכון אשראי (לפני המרה לאשראי)						
<b>א. סך כל סכומי החשיפות</b>																	
01																	
02																	
03																	
04																	
05																	
06																	
07																	
08																	
09																	
10																	
11																	
12																	
13																	
14																	
15																	
16																	
17																	

ב. פיצול חשיפות לפי סוג חשיפה:

עסקאות במכשירים פיננסיים נגזרים  
קווי אשראי אחרות  
סה"כ חוץ מאזני

חשיפות חוץ מאזניות  
מזה: מקדם המרה של 0%  
מקדם המרה של 10%  
מקדם המרה של 20%  
מקדם המרה של 50%  
מקדם המרה של 100%

ג. פיצול חשיפות לפי משקל סיכון:

75%  
100%  
מזה: בפיגור  
בפיגור 150%

**דוח רבעוני על מדידה והלימות הון**  
חלק א' - סיכון אשראי

לוח 08

**סיכון אשראי - הלוואות לעסקים קטנים** (אלפי ש"ח)

01	02	03	04	05	06	07	הפחתת סיכון אשראי עם השפעת תחלופה על החשיפה			08=02+06+07	הפחתת סיכון אשראי עם השפעה על סכום החשיפה (גישה מקיפה)			09	10	11	12=08+09+10	13	14																								
							סכום החשיפה לפני הפרשות להפסדי אשראי (לפני המרה לאשראי)	סכום החשיפה לאחר הפרשות להפסדי אשראי (לפני המרה לאשראי)	החלפה של החשיפה כתוצאה מ CRM		ערביות	נגורו אשראי	בטחונות - גישה פשוטה							סכומים שנגרעו (-)	סכומים שנוספו (+)	התאמה לתנודתיות של החשיפה (He)	התאמה לתנודתיות (ולו"פ (-))	ערך מותאם של בטחון פיננסי (-)	ללא הפחתה	סיכון אשראי (לפני המרה לאשראי)	נכסי סיכון - RWA																
																												החלפה של החשיפה כתוצאה מ CRM															
																												סכומים שנגרעו (-)	סכומים שנוספו (+)	החלפה של החשיפה כתוצאה מ CRM													
<b>א. סך כל סכומי החשיפות</b>																																											
01	02	03	04	05	06	07	08	09	10	11	12	13	14	<table border="1"> <tr> <td>אשראי</td> <td rowspan="3">חשיפות מאזוניות</td> <td rowspan="10"><b>ב. מיצול חשיפות לפי סוג חשיפה:</b></td> </tr> <tr> <td>אג"ח</td> </tr> <tr> <td>סה"כ מאזני</td> </tr> <tr> <td colspan="3">עסקאות במכשירים פיננסיים נגזרים</td> </tr> <tr> <td>קווי אשראי</td> <td rowspan="6">חשיפות חוץ מאזוניות</td> <td rowspan="10"><b>ג. מיצול חשיפות לפי משקל סיכון:</b></td> </tr> <tr> <td>אחרות</td> </tr> <tr> <td>סה"כ חוץ מאזני</td> </tr> <tr> <td>מזה: מקדם המרה של 0%</td> </tr> <tr> <td>מקדם המרה של 10%</td> </tr> <tr> <td>מקדם המרה של 20%</td> </tr> <tr> <td>מקדם המרה של 50%</td> </tr> <tr> <td>מקדם המרה של 100%</td> </tr> <tr> <td>75%</td> <td rowspan="3">חשיפות לפי משקל סיכון:</td> </tr> <tr> <td>100%</td> </tr> <tr> <td>מזה: בפיגור</td> </tr> <tr> <td>150%</td> <td>בפיגור</td> </tr> </table>						אשראי	חשיפות מאזוניות	<b>ב. מיצול חשיפות לפי סוג חשיפה:</b>	אג"ח	סה"כ מאזני	עסקאות במכשירים פיננסיים נגזרים			קווי אשראי	חשיפות חוץ מאזוניות	<b>ג. מיצול חשיפות לפי משקל סיכון:</b>	אחרות	סה"כ חוץ מאזני	מזה: מקדם המרה של 0%	מקדם המרה של 10%	מקדם המרה של 20%	מקדם המרה של 50%	מקדם המרה של 100%	75%	חשיפות לפי משקל סיכון:	100%	מזה: בפיגור	150%	בפיגור
אשראי	חשיפות מאזוניות	<b>ב. מיצול חשיפות לפי סוג חשיפה:</b>																																									
אג"ח																																											
סה"כ מאזני																																											
עסקאות במכשירים פיננסיים נגזרים																																											
קווי אשראי	חשיפות חוץ מאזוניות		<b>ג. מיצול חשיפות לפי משקל סיכון:</b>																																								
אחרות																																											
סה"כ חוץ מאזני																																											
מזה: מקדם המרה של 0%																																											
מקדם המרה של 10%																																											
מקדם המרה של 20%																																											
מקדם המרה של 50%																																											
מקדם המרה של 100%																																											
75%	חשיפות לפי משקל סיכון:																																										
100%																																											
מזה: בפיגור																																											
150%	בפיגור																																										
02	03	04	05	06	07	08	09	10	11	12	13	14	15	16	17																												



דוח רבעוני על מדידה והלימות הון  
חלק א' - סיכון אשראי

01	02	03	04	05	06	07	הפחתת סיכון אשראי עם השפעת תחלופה על החשיפה			הפחתת סיכון אשראי עם השפעה על סכום החשיפה (גישה מקיפה)					
							ערבוביות	נגרי אשראי	בטחונות - גישה פשוטה	החלפה של החשיפה כתוצאה מ CRM		סכום חשיפה נטו לאחר השפעת התחלופה של CRM לפני מקדמי המרה (החשיפה (He))	ערך מותאם של בטחון פיננסי (-)		
										סכומים שנוספו (+)	סכומים שנגרעו (-)		התאמה לתנודתיות של החשיפה (He)	התאמה לתנודתיות (לו"פ (-))	
08	09	10	11	12	13	14	נכסי סיכון - RWA	ערך החשיפה לאחר המרה לאשראי	ערך החשיפה לאחר הפחתת סיכון המרה (לפני המרה לאשראי)	12-08+09+10	11	10	09	08-02+06+07	
<b>א. סך כל סכומי החשיפות</b>															
01															
02															
03															
04															
05															
06															
07															
08															
09															
10															
11															
12															
13															
14															
15															
16															
17															
18															
19															
<b>ב. ביצוע חשיפות לפי סוג חשיפה:</b>															
עסקאות במכשירים פיננסיים נגזרים															
קווי אשראי אחרות															
<b>סה"כ חוץ מאזני</b>															
מזה: מקדם המרה של 0%															
מקדם המרה של 20%															
מקדם המרה של 50%															
מקדם המרה של 100%															
<b>ג. ביצוע חשיפות לפי משקל סיכון:</b>															
35%															
50%															
60%															
75%															
100%															
מזה: בפיגור															
בפיגור 150%															

דוח רבעוני על מדידה והלימות הון

חלק א' - סיכון אשראי

לוח 10

סיכון אשראי - איגוח (אלפי ש"ח)

	נכסי סיכון - RWA	ערך החשיפה לאחר המרה לאשראי	ערך חשיפה לאחר הפחתת סיכון אשראי (לפני המרה לאשראי)	הפחתת סיכון אשראי (CRM)			איגוח סינטי	הגנת אשראי לאיגוח (-)	סך חשיפות איגוח, לפני הפרשה להפסדי אשראי	סך חשיפות איגוח, לאחר הפרשה להפסדי אשראי	
				גישה מקיפה	גישה פשוטה: ביטחונות ערביות ונגזרי אשראי						
					סכום ההפחתה לרבות התאמה לתנודתיות של החשיפה (-)	סכומים שנוספו (+)					
09	08	07	06	05	04	03	02	01			
01											סך כל סכומי החשיפות
02											א. השקעות של התאגיד הבנקאי:
03										בכירה ביותר	
04										ביניים	
05										הפסד ראשון	
06										סה"כ	
07										חשיפה חוץ מאזנית ונגזרים	
08											סה"כ
09											ב. במימון של התאגיד הבנקאי:
10										חשיפה מאזנית	
11											ג. ביוזמת התאגיד הבנקאי:
12										חשיפה חוץ מאזנית ונגזרים	
13										פירעון מוקדם	
14										סה"כ	
15										בכירה ביותר	
16										ביניים	
17										הפסד ראשון	
18										סה"כ	ד. מיצול חשיפות לפי משקל סיכון:
19										חשיפות איגוח	
20										20%	
21										50%	
22										100%	
23										350%	
24										1250%	
25										נכסי סיכון שחושבו ע"י הבנק	
26										40%	
27										100%	
28										חשיפות איגוח מחדש	
29										225%	
										650%	
										1250%	
										נכסי סיכון שחושבו ע"י הבנק	

דוח רבעוני על מדידה והלימות הון

חלק א' - סיכון אשראי

01	02	03	04	05	06	07	הפחתת סיכון אשראי עם השפעת תחלופה על החשיפה			09	10	11	12-08+09+10	13	14	
							החלפה של החשיפה כתוצאה מ CRM									הפחתת סיכון אשראי עם השפעה על סכום החשיפה (גישה מקיפה)
							סכומים שנגרעו (-)	סכומים שנוספו (+)	החלפה של החשיפה כתוצאה מ CRM							
							גישת פשוטה	בטחונות -	החלפה של החשיפה כתוצאה מ CRM							
<b>א. סך כל סכומי החשיפות</b>																
01																
02																
03																
04																
05																
06																
07																
08																
09																
10																
11																
12																
13																
14																
15																
16																
17																
18																

11 בשורה 02 יש לכלול בטור 07 פיקדונות המשמשים לקיוזו מאוזני או ביטחון

**דוח רבעוני על מדידה והלימות הון**  
 חלק ב' - סיכון סליקה

לוח 12

**סיכון סליקה בעסקאות DVP (אלפי ש"ח)**

	הון נדרש	חשיפה חיובית נוכחית עקב אי סליקת העסקאות	עסקאות לא מסולקות ע"פ מחיר הסליקה	
		02	01	
01	03			<b>סך העסקאות שלא סולקו</b>
02				עסקאות שלא סולקו עד 4 ימים (מכפיל סיכון 0%)
03				עסקאות שלא סולקו מ-5 עד 15 יום (מכפיל סיכון 8%)
04				עסקאות שלא סולקו מ-16 עד 30 יום (מכפיל סיכון 50%)
05				עסקאות שלא סולקו מ-31 עד 45 יום (מכפיל סיכון 75%)
06				עסקאות שלא סולקו מ-46 יום ומעלה (מכפיל סיכון 100%)

**דוח רבעוני על מדידה והלימות הון**  
 חלק ג' - סיכון שוק והקצאת הון בגין סיכון CVA

לוח 13  
**סיכון שוק והקצאת הון בגין סיכון CVA**

	דרישת ההון			סיכון שוק
	סה"כ	סיכון כללי	סיכון ספציפי	
	03	02	01	
01				בגין סיכוני ריבית
02				בגין סיכוני מניות
03				בגין סיכוני מט"ח
04				אופציות: על ריבית
05				על מניות
06				על מט"ח
07				סה"כ
08				<b>סך כל דרישות ההון בגין סיכוני שוק</b>
09				בגין סיכוני ריבית <sup>1</sup>
10				בגין אופציות <sup>2</sup>
11				הקצאת הון בגין סיכון CVA

(1) יש לדווח "1" עבור גישת התקופה לפירעון ו-"2" עבור גישת המח"מ.  
 (2) יש לדווח "1" עבור הגישה הפשוטה, "2" עבור גישת דלתא פלוס,  
 "3" עבור גישת התרחישים ו-"4" כאשר לבנק אין אופציות

**דוח רבעוני על מדידה והלימות הון**  
חלק ד' - סיכון תפעולי

לוח 14

סיכון תפעולי<sup>1</sup> (אלפי ש"ח)

	דרישת ההון	הכנסה גולמית			
	02	01			
01			שנה אחרונה	<b>א. גישת האינדקטור הבסיסית (BIA) - (15%)</b>	
02			שנה (-2)		
03			שנה (-3)		
04			<b>ממוצע</b>		
05			מימון תאגידיים (18%)	<b>שנה אחרונה</b>	
06			סחר ומכירות (18%)		
07			בנקאות קמעונאית (12%)		
08			בנקאות מסחרית (15%)		
09			תשלומים וסילוקין (18%)		
10			שרותי סוכנות (15%)		
11			ניהול נכסים (12%)		
12			תווך קמעונאי (12%)		
13			<b>סה"כ קווי עסקים</b>		
14			מימון תאגידיים (18%)		<b>שנה (-2)</b>
15			סחר ומכירות (18%)		
16			בנקאות קמעונאית (12%)		
17			בנקאות מסחרית (15%)		
18			תשלומים וסילוקין (18%)		
19			שרותי סוכנות (15%)		
20			ניהול נכסים (12%)		
21			תווך קמעונאי (12%)		
22			<b>סה"כ קווי עסקים</b>		
23			מימון תאגידיים (18%)	<b>שנה (-3)</b>	
24			סחר ומכירות (18%)		
25			בנקאות קמעונאית (12%)		
26			בנקאות מסחרית (15%)		
27			תשלומים וסילוקין (18%)		
28			שרותי סוכנות (15%)		
29			ניהול נכסים (12%)		
30			תווך קמעונאי (12%)		
31			<b>סה"כ קווי עסקים</b>		
32			<b>ממוצע</b>		

(1) אין למלא את שתי הגישות.

**דוח רבעוני על מדידה והלימות הון**

חלק ה' - בסיס ההון

לוח 15  
בסיס ההון (אלפי ש"ח)

סכום	סכומים שלא נוכו מההון <sup>1</sup>	01	02		
01					הון מניות רגילות
02					פרמיה על מניות רגילות
03					עודפים, לרבות דיבידנד שהוצע או שהוכרז לאחר תאריך המאזן.
04					רווחים (הפסדים) שטרם מומשו מהתאמות של ניירות ערך זמינים למכירה לפי שווי הון.
05					רווחים (הפסדים) שטרם מומשו בגין גידורי תזרים מזומנים
06					התאמות מתרגום של יחידות אוטונומיות המוחזקות בחו"ל
07					קרן הון שנוצרה מהטבה בשל עסקאות תשלום מבוסס מניות
08					תקבולים על חשבון מניות וסכומים שהתקבלו תמורת אופציות לרכישת מניות
09					קרנות אחרות שקיבלו את אישור המפקח
10					זכויות מיעוט בעלי המניות החיצוניים בהון המניות של חברות בת שאוחדו
11					<b>סך הון עצמי רובד 1 לפני ניכויים</b>
12					מוניטין ונכסים לא מוחשיים
13					מיסים נדחים שמיושם מתבסס על רווחיות עתידית של תאגיד בנקאי.
14					מיסים נדחים המיוחסים להפרשי עיתי (מעל 10% מהון עצמי רובד 1)
15					קרן פנסיות עם הטבות מוגדרות הרשומה ככנס במאזן.
16					סכום הרווח הכולל האחר המצטבר בגין תזרים מזומנים של פריטים שאינם מוצגים במאזן לפי שווי הון.
17					גידול בהון הנובע מחשיפות איגוח בהתאם לסעיף 562 לנב"ת 205.
18					רווחים הפסדים שטרם מומשו כתוצאה משינויים בשווי ההון של התחייבויות שנבעו משינויים בסיכון האשראי העצמי של הבנק
19					השקעה עצמית במניות רגילות (המוחזקת באופן ישיר או עקיף)
20					החזקות צולבות הדדיות במניות רגילות של תאגידים פיננסיים.
21					השקעות בהון מניות של תאגידים פיננסיים כאשר ההשקעה אינה עולה על 10% מהון התאגיד הפיננסי
22					השקעות בהון מניות של תאגידים פיננסיים כאשר ההשקעה עולה על 10% מהון התאגיד הפיננסי
23					ניכוי סף - הסכום העולה על 15% (בהתאם לסעיף 13 להוראה 202)
24					אחרים
25					<b>סך ניכויים מהון עצמי רובד 1</b>
26					<b>סך הון עצמי רובד 1 לאחר הניכויים</b>
27					מכשירים שהונפקו על ידי התאגיד הבנקאי ופרמיה על מכשירים אלו (בהתאם לסעיף 7א ו-7ב בהוראה 202)
28					מכשירים שהונפקו על ידי התאגיד הבנקאי הכשירים להכללה בהון הפיקוחי לפי הוראות המעבר בהוראה 299
29					זכויות מיעוט בחברות בת
30					מזה: בהתאם להוראות המעבר בהוראה 299
31					השקעה עצמית במכשירי הון רובד 1 נוסף
32					החזקות צולבות הדדיות במכשירי הון רובד 1 נוסף
33					השקעה במכשירי הון רובד 1 נוסף של תאגידים בנקאיים ותאגידים פיננסיים
34					<b>סך הון רובד 1 נוסף</b>
35					מכשירים שהונפקו על ידי התאגיד הבנקאי ופרמיה על מכשירים אלו (בהתאם לסעיף 10א ו-10ב בהוראה 202)
36					מכשירים שהונפקו על ידי התאגיד הבנקאי הכשירים להכללה בהון הפיקוחי לפי הוראות המעבר בהוראה 299
37					זכויות מיעוט בחברות בת
38					מזה: בהתאם להוראות המעבר בהוראה 299
39					הפרשות קבוצתיות להפסדי אשראי לפני השפעת המס המתייחס.
40					השקעה עצמית במכשירי הון רובד 2
41					החזקות צולבות הדדיות במכשירי הון רובד 2
42					השקעה במכשירי הון רובד 2 של תאגידים בנקאיים וחברות בת שלהם
43					השקעה במכשירי הון רובד 2 של תאגידים פיננסיים
44					<b>סך הון רובד 2</b>
45					<b>סך בסיס ההון</b>

1 סכומים שלא נוכו מההון הכפופים לטיפול הנדרש לפני אימוץ הוראה 202 בהתאם לבאזל 3

דוח רבעוני על מדידה והלימות הון  
 חלק ו' - לוח מרכז

לוח 16

לוח מרכז<sup>1</sup> (אלפי ש"ח)

סכום			
01			
01	חובות של ריבוניות	א. סיכון אשראי	נכסי הסיכון - RWA
02	חובות של ישויות סקטור ציבורי		
03	חובות של תאגידים בנקאיים		
04	חובות של חברת ניירות ערך		
05	חובות של תאגידים		
06	חובות בבטחון נדל"ן מסחרי		
07	חשיפות קמעונאיות ליחידים		
08	הלוואות לעסקים קטנים		
09	משכנתאות לדיור		
10	איגוח		
11	נכסים אחרים		
12	סה"כ בגין סיכון אשראי		
13	ב. סיכון סליקה = (הון נדרש * 12.5)		
14	ג. סיכונים שוק = (הון נדרש * 12.5)		
15	ד. סיכון CVA = (הון נדרש * 12.5)		
16	ה. סיכון תפעולי = (הון נדרש * 12.5)		
17	סך נכסי הסיכון בגין הסיכונים השונים		
18	סך הון עצמי רובד 1		
19	סך בסיס ההון		
20	יחס הון עצמי רובד 1 לרכיבי הסיכון = (18/17)		
21	יחס ההון הכולל לרכיבי הסיכון = (19/17)		
22	יחס ההון עצמי רובד 1 מזערי שנקבע על ידי המפקח על הבנקים		
23	יחס ההון כולל מזערי שנקבע על ידי המפקח על הבנקים		

(1) התאגיד אינו נדרש למלא נתונים בלוח, מלבד שורות 22 ו-23