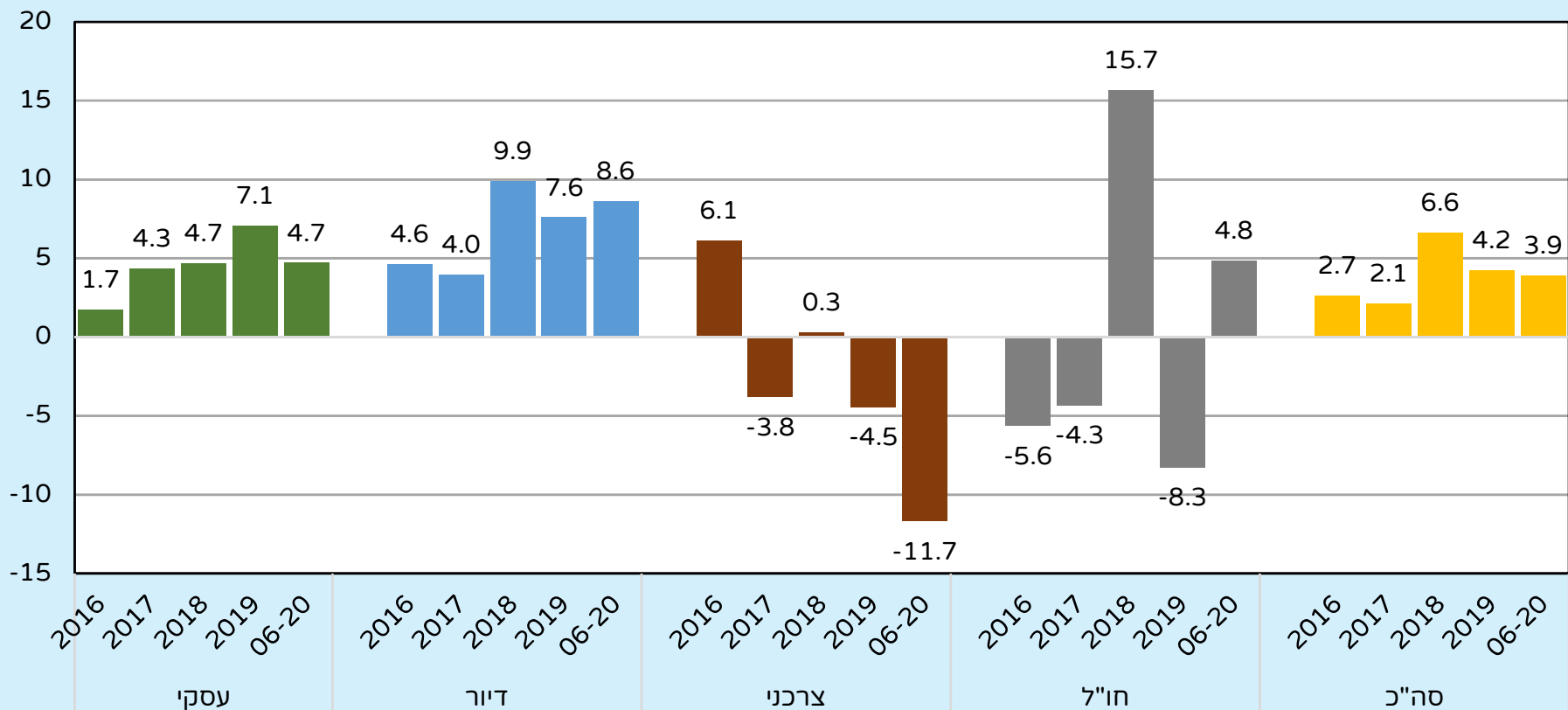


שיעור השינוי ביתרת האשראי המאזני בענפי משק מרכזיים,
חמש הקבוצות הבנקאיות, דצמבר 2015 עד יוני 2020

אחוזים



(1) הירידה באשראי הצרכני בסוף שנת 2018 וביוני 2019 נובעת מתיקון רטרואקטיבי של של מכירת חברת כרטיסי האשראי "מקס" מקבוצת לאומי המקור: דוחות כספיים לציבור, דיווחים לפיקוח על הבנקים ועיבודי הפיקוח על הבנקים.