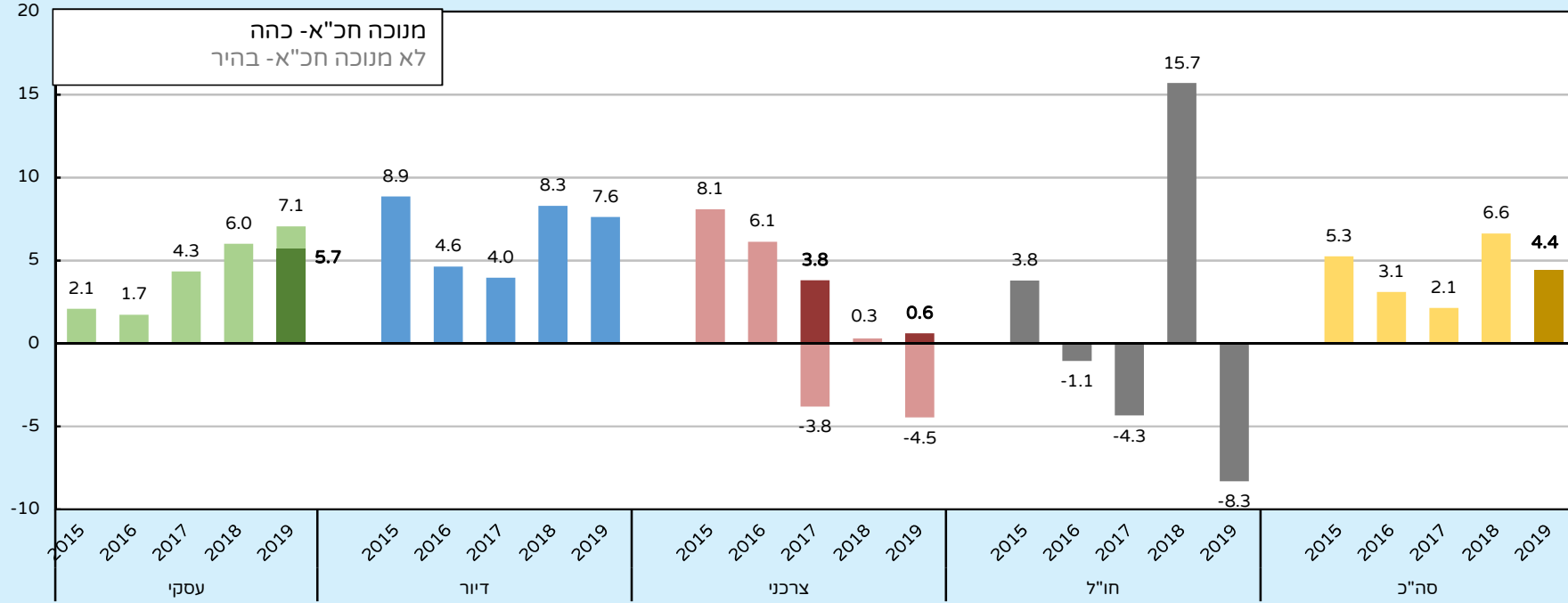


איור א'-11
שיעור השינוי ביתרת האשראי המאזני בענפי משק מרכזיים,
חמש הקבוצות הבנקאיות, דצמבר 2015 עד דצמבר 2019

אחוזים



(1) הירידה באשראי הצרכני בשנים 2017 ו-2019 נובעת מתיקון רטרואקטיבי של מכירת חברת כרטיסי האשראי "מקס" מקבוצת לאומי.
 (2) בשנת 2019 בנק הפועלים סווג מחדש הלוואות לענף הדיור שסווגו בעבר תחת המגזר העסקי מהמגזר העסקי. בנוסף, חלק מהנתונים סווגו מחדש על מנת לשקף בצורה נאותה טיובים שבוצעו בשיטות המדידה המרכזיות.
המקור: דוחות כספיים לציבור, דיווחים לפיקוח על הבנקים ועיבודי הפיקוח על הבנקים.