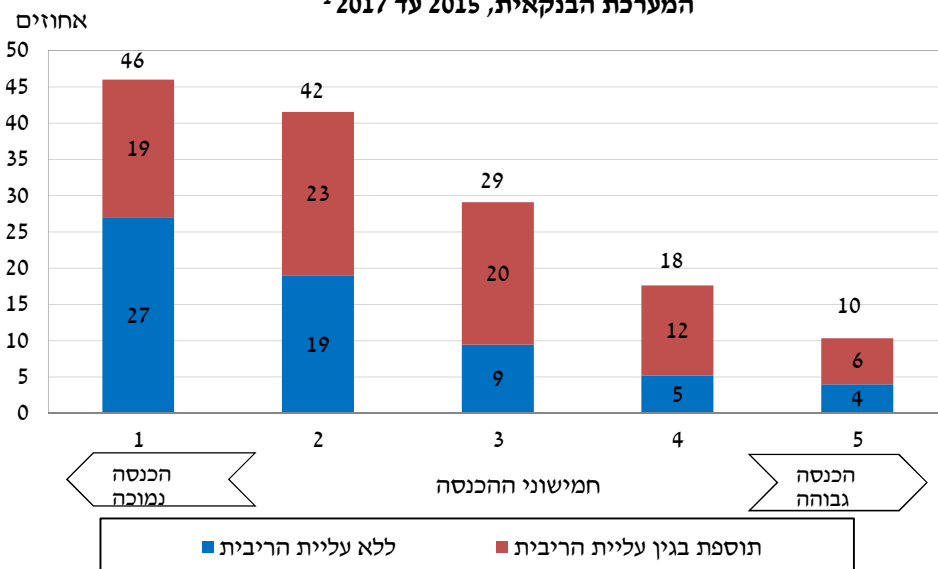


משקי הבית בעלי ההכנסות הנמוכות נפגעים יותר, בפרט בתרחיש של עליית ריבית.

איור 6

שיעור ההלוואות שבהן שיעור החזר מההכנסה (PTI) מעל 35% וגידולו בעקבות עליית הריבית בתרחיש הקיצון לפי חמישוני הכנסה, סך המערכת הבנקאית, 2015 עד 2017<sup>1</sup>



<sup>1</sup> לפי סך הכל ההלוואות לדיור שניתנו בין השנים 2015 עד 2017. המקור: דיווחים לפיקוח על הבנקים ועיבודי הפיקוח על הבנקים.