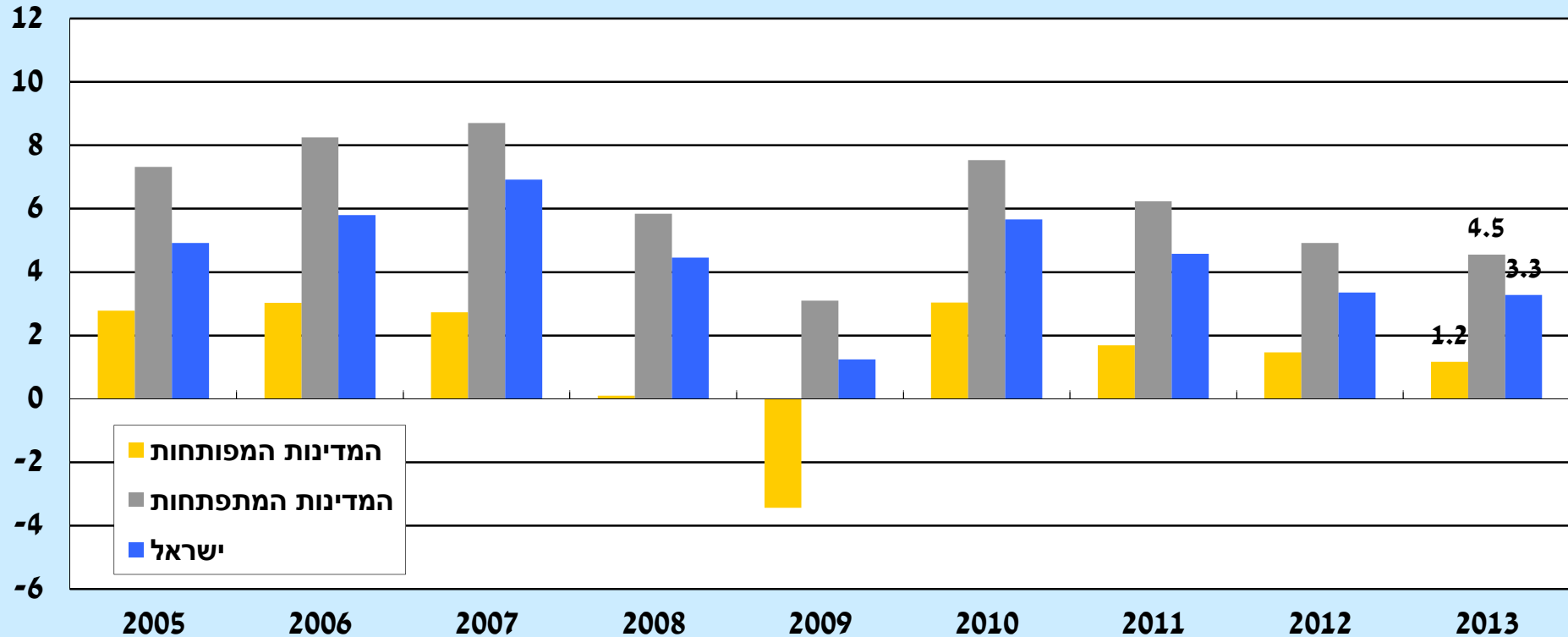


איור א'- 1
שיעורי השינוי השנתיים בתמ"ג - בישראל¹, במדינות המפותחות ובמדינות המתפתחות, 2005 עד 2013²

אחוזים



(1) ב-2006 ערכה הלשכה המרכזית לסטטיסטיקה שינוי מתודולוגי באופן החישוב של התוצר.

(2) הנתונים על המדינות הזרות מעודכנים עד אוקטובר 2013.

המקור: הנתונים על המדינות הזרות - קרן המטבע הבין-לאומית; נתוני ישראל - הלשכה המרכזית לסטטיסטיקה ועיבודי בנק ישראל.