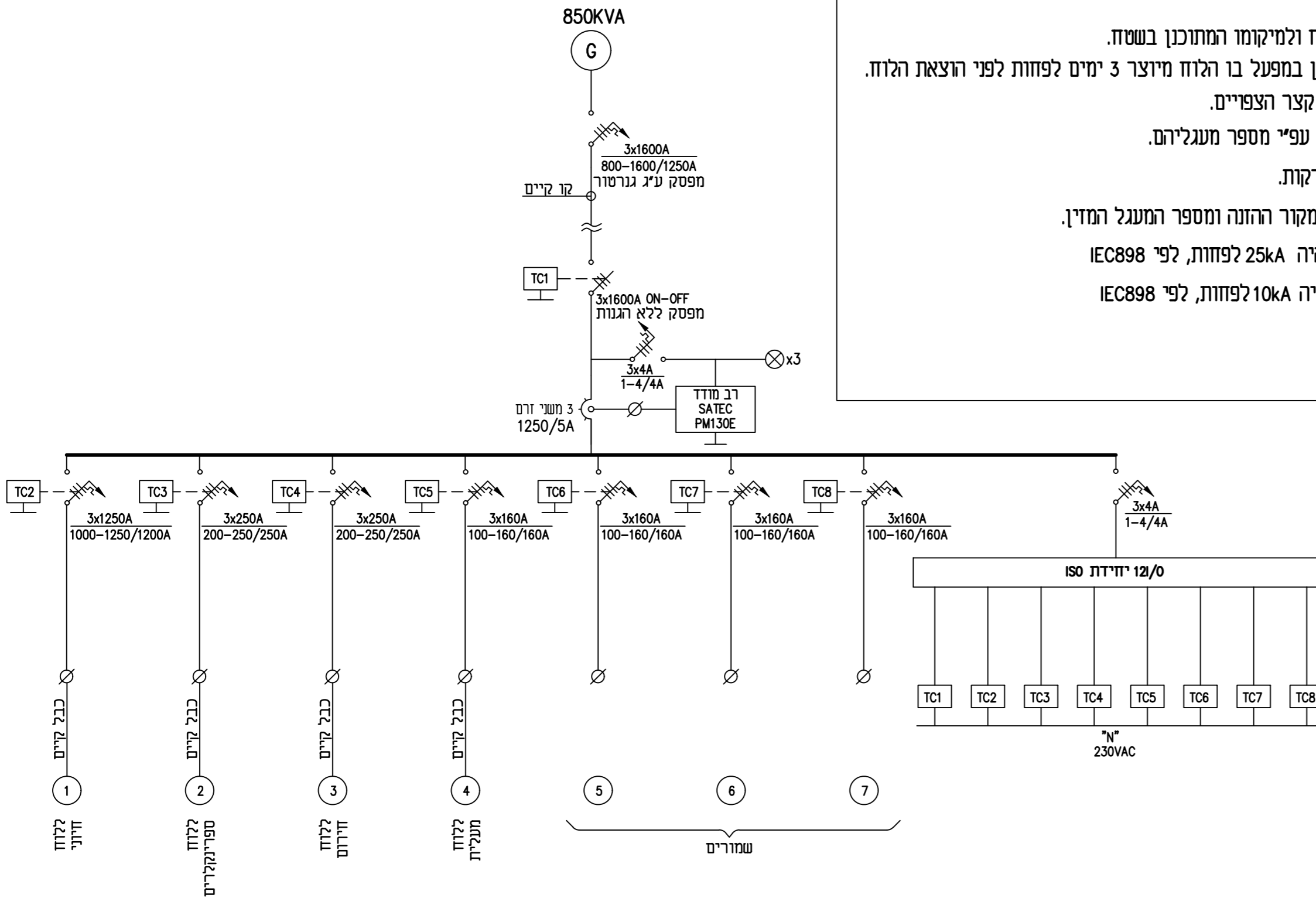


תפוצה

כמות: *
תאריך: -
שם החברה ואיש קשר: -

- הערות ללוח:**
- הקבלן אחראי על התאמת מידות הלוח ולמיקומו המתוכנן בשטח.
 - הקבלן יתאם בדיקת הלוח ע"י המתכנן במפעל בו הלוח מיוצר 3 ימים לפחות לפני הוצאת הלוח.
 - הלוח ייוצר ממבנה פח העומד בזרמי קצר הצפויים.
 - כל מוליכי הלוח לחייוס פנימי ישולטו עפ"י מספר מעגליהם.
 - יבוצע כיסוי פרספקס לפטי אפס והארקות.
 - בחזית הלוח יותקן שילוט המורה על מקור ההזנה ומספר המעגל המזין.
 - כושר ניתוק של המפסקים הראשיים יהיה 25kA לפחות, לפי IEC898
 - כושר ניתוק של המפסקים המשניים יהיה 10kA לפחות, לפי IEC898
 - נוריות סימון יהיו מסוג מולטי'לד.
 - הלוח יהיה לפי תקן FORM2B 61439



תאריך	שינויים	עידכון
-	-	1

המזמין: **בנק ישראל**

LIGHTING & ELECTRICAL ENGINEERING CONSULTANTS
יעוץ תכנון ובדיקות מתקני חשמל ותאורה

קלינפליץ הנדסה בע"מ

משרד: רח' שארית ישראל 37 ת"א-19
טל': 03-6818881 פקס: 03-6827979
Email: alex@eng-kleinplatz.co.il

מבנה: בניין 1 בנק ישראל ירושלים

נושא הגיליון: החלפת גנרטור גיבוי 850KVA

לעיון	x	לאישור	למכרז	לביצוע
מס' פרויקט	6014	תאריך: 14.12.23	קני"מ	-
מס' גיליון	AA	תכנון	שרטוט	טניה
מכון העתקות	-	אישר	אלכס דיאדקו	סאשה גלפנביין
מבצע האחראי לבדיקת המידות ולהתאמתן במקום. עליו להודיע למתכנן מפוזח על כל אי התאמה ולקבל הנחיותיו בכתב בטרם ימשיך בעבודתו.	-	תוכנית	רכוש של הלקוח	-