

דוח רבעוני על מדידה והלימות הון

תחולה

1. הוראה זו חלה על התאגידים המנויים בסעיף 20 להוראת נוהל בנקאי תקין מס' 201 "מדידה והלימות הון- מבוא ותחולה".

מועד הגשת הדוח

2. את הדוח יש להגיש לא יאוחר מתום 4 ימי עסקים מתאריך פרסום הדוח הכספי הרבעוני או השנתי.

דרך הדיווח

3. יש לדווח באמצעות תקשורת מחשבים באינטרנט, בטכנולוגיית הכספת המאובטחת שבבנק ישראל.

הגדרות והנחיות כלליות

4. משמעותו של כל מונח בהוראה זו תהא כהגדרתו בנב"ת פרק 200 "מדידה והלימות הון", אלא אם כן נאמר אחרת.
5. יתרת חוב רשומה - כהגדרתה בהוראות הדיווח לציבור. לרבות, נכסים בגין מכשירים נגזרים.
6. הדיווח על כל חלקיו הינו על בסיס מאוחד. תאגידים המפרסמים דוחות כספיים שאינם מאוחדים ידווחו על בסיס לא מאוחד.
7. אף כי הדיווח רבעוני, תאגיד שיחס ההון עצמי רובד 1 המזערי שלו, או יחס ההון כולל המזערי שלו, ירד מתחת ליחס הנקבע לתאגיד ע"י המפקח, יודיע על כך מיידיית ובכתב למפקח על הבנקים.

הרכב הדוח

8. חלק א' – סיכון אשראי (לוחות 01-11):
 - 8.1 חובות של ריבוניות – (לוח 01)
 - 8.2 חובות של ישויות סקטור ציבורי – (לוח 02)
 - 8.3 חובות של תאגידים בנקאיים – (לוח 03)
 - 8.4 חובות של חברות ניירות ערך – (לוח 04)
 - 8.5 חובות של תאגידים – (לוח 05)
 - 8.6 חובות בביטחון נדל"ן מסחרי – (לוח 06)
 - 8.7 חשיפות קמעונאיות ליחידים – (לוח 07)

- 8.8. הלוואות לעסקים קטנים – (לוח 08)
- 8.9. משכנתאות לדיור - (לוח 09)
- 8.10. איגוח – (לוח 10)
- 8.11. נכסים אחרים – (לוח 11)
- 9. חלק ב' – סיכון סליקה – (לוח 12)
- 10. חלק ג' – סיכון שוק והקצאת הון בגין סיכון CVA – (לוח 13)
- 11. חלק ד' – סיכון תפעולי – (לוח 14)
- 12. חלק ה' – בסיס ההון - (לוח 15)
- 13. חלק ו' – לוח מרכז - (לוח 16).

הנחיות לחלק א' – סיכון אשראי - (לוחות 01-11)

- 14. טור 01 "סכום החשיפה לפני הפרשות להפסדי אשראי". יש לדווח על יתרת החוב הרשומה של סכומי החשיפה המאזנית ועל סכומי החשיפה החוץ מאזנית אחרי יתרת מחיקות חשבונאיות, נטו ולפני ניכוי יתרת ההפרשות להפסדי אשראי.
- 15. טור 02 "סכום החשיפה לאחר הפרשות להפסדי אשראי (לפני המרה לאשראי)", יחושב לאחר ניכוי ההפרשות להפסדי אשראי על בסיס פרטני וקבוצתי. יש להוסיף לסכומי החשיפה את ההפרשה הקבוצתית הנכללת בהון המשני. (את ההפרשה הקבוצתית יש לדווח בהון המשני בלוח 15 "בסיס ההון"). אותו חלק מן ההפרשה הקבוצתית שלא נכלל בהון המשני, לא יתווסף לסכומי החשיפה.
- 16. יש לפצל את החשיפות המאזניות בין "חשיפות מאזניות – אשראי" לבין "חשיפות מאזניות – אג"ח".
- 17. שווה ערך אשראי של עסקאות במכשירים פיננסיים נגזרים המחושב בהתאם לכללי נספח ג' "טיפול בסיכון אשראי של צד נגדי ובקיצוז בין מוצרים שונים" לנב"ת מס' 203 "מדידה והלימות הון – סיכון אשראי – הגישה הסטנדרטית" (להלן: נב"ת 203), ידווח כולו בשורת "עסקאות במכשירים פיננסיים נגזרים" בטור 01 ולא יפוצל בין השורות חשיפות מאזניות וחשיפות חוץ מאזניות.
- 18. יש לפצל חשיפות חוץ מאזניות בין השורה "חשיפות חוץ מאזניות - קווי אשראי" לבין השורה "חשיפות חוץ מאזניות – אחרות".
- 19. הפחתת סיכון אשראי (CRM) על פי גישת התחלופה (בטחונות בגישה הפשוטה וערבויות ונגזרי אשראי) - יש לדווח על ערבויות (טור 03), נגזרי אשראי (טור 04) וביטחונות (טור 05), כלהלן:
- 19.1. סכום החשיפה המלא לפני CRM ידווח בטורים 01 ו-02 המתייחסים לקבוצת החשיפה של מקבל האשראי. סכום ההגנה ידווח באחד מהטורים 03-05 לפי העניין, וייגרע מלוח זה בטור 06 "סכומים שנגרעו" (בסימן שלילי) ויתווסף ללוח המתייחס לקבוצת החשיפה של נותן ההגנה בטור 07 "סכומים שנוספו" (בסימן חיובי).

לדוגמה: הבנק נתן הלוואה בסך 1,000 לתאגיד, וקיבל מהתאגיד ערבות בנקאית בסך 600. ההלוואה 1,000 תדווח בלוח "תאגידים" בטורים 01 ו-02 "סכום החשיפה" בשורה "חשיפות מאזניות – אשראי", סכום הערבות 600 ידווח בטור 03 "ערבות" ובטור 06 "סכומים שנגרעו" (בסימן שלילי) באותה השורה, כך שבלוח "תאגידים" יתקבל "סכום חשיפה נטו לאחר השפעת התחלופה" (טור 08) בסך 400 (1000-600). סכום הערבות 600 יועבר מלוח "תאגידים" ללוח "תאגידים בנקאיים" וידווח בטור 07 "סכומים שנוספו" בשורה "חשיפות מאזניות – אשראי" (ולא בשורה "חשיפות חוץ מאזניות").

19.2. יש לדווח כאמור בסעיף 19.1 לעיל, גם כאשר מקבל האשראי ונותן ההגנה משתייכים לאותה קבוצת חשיפה. במקרה זה יש לדווח על סכום ההגנה הן בטור 06 "סכומים שנגרעו" (בסימן שלילי) והן בטור 07 "סכומים שנוספו" (בסימן חיובי). לדוגמה: תאגיד המדרג AAA הנותן הגנה לתאגיד אחר שאינו מדרג. סכום ההגנה ידווח באחד מהטורים 03-05 (בהתאם לסוג ההגנה), בטור 06 "סכומים שנגרעו" (בסימן שלילי) ובטור 07 "סכומים שנוספו" (בסימן חיובי).

19.3. כאשר פיקדונות משמשים כהגנת אשראי (קיזוז מאזני או ביטחונות בגישה הפשוטה), סכום הפיקדון ידווח בטור 05 "ביטחונות גישה פשוטה", ייגרע מהלוח בטור 06 (יופיע בסימן שלילי), ויתווסף ללוח "נכסים אחרים" בטור 07 (בסימן חיובי) בשורה 02 "מזומן".

19.4. סך כל ה"סכומים שנגרעו" בכל לוחות הדיווח יהיה זהה לסך כל ה"סכומים שנוספו" בכל הלוחות.

20. הפחתת סיכון אשראי בגישה המקיפה (השפעה על סכום החשיפה): תאגידים המיישמים את הגישה המקיפה ידווחו על הפחתת סיכון האשראי בטורים 09-11, תוך פירוט סכומי "התאמה לתנדטיות של החשיפה" בטור 09, ו"הערך המותאם של הביטחון הפיננסי" בטור 10. הסכום שהופחת מערך הביטחון ידווח בטור 11 "התאמה לתנדטיות ולזמן פירעון" (בסימן שלילי), על פי הנוסחה בסעיף 147 לנב"ת מס' 203.

21. כאשר קיימת אי התאמה בתקופות לפירעון בין החשיפה לבין מפחית סיכון אשראי מוכר (ביטחון, קיזוז פריט מאזני, ערבויות ונגזרי אשראי), יש לבצע התאמות כאמור בסעיף 205 לנב"ת מס' 203.

22. לאחר יישום הטכניקה להפחתת סיכון אשראי יש לבצע המרה לאשראי של פריטים חוץ מאזניים בטור 13 "ערך החשיפה לאחר המרה לאשראי".

חובות של חברות ניירות ערך - (לוח 04)

23. יש לדווח בלוח זה על חשיפות לחברות העומדות בתנאי סעיף 65 לנב"ת מס' 203. חשיפות לחברות ני"ע שאינן עומדות בתנאי סעיף 65, ידווחו בלוח "חובות של תאגידים" (לוח 05).

חובות של תאגידים – (לוח 05)

24. יש לדווח בלוח זה על אשראי ל"קבוצת רכישה" כהגדרתה בהוראה 876.

חובות בביטחון נדל"ן מסחרי - (לוח 06)

25. יש לדווח בלוח זה על חשיפות לחברות העומדות בתנאי סעיף 74 לנב"ת מס' 203. חובות בביטחון נדל"ן מסחרי שאינם עומדים בתנאי סעיף 74, ידווחו בלוח "חובות של תאגידים" (לוח 05).

פיצול חשיפות קמעונאיות - (לוחות 07-09)

26. יש לפצל את החשיפות הקמעונאיות, המוגדרות בסעיף 231 לנב"ת מס' 204 "מדידה והלימות הון – סיכון אשראי – הגישה המבוססת על דירוגים פנימיים" (להלן: נב"ת 204), לשלוש קבוצות חשיפה: "חשיפות קמעונאיות ליחידים" שידווחו בלוח 07, "הלוואות לעסקים קטנים" שידווחו בלוח 08 ו"משכנתאות לדיר" שידווחו בלוח 09.

27. "חשיפות קמעונאיות ליחידים" ו"הלוואות לעסקים קטנים" כאמור בסעיף 231 לנב"ת מס' 204, העומדות בתנאי הכשירות שבסעיף 70 לנב"ת 203, ידווחו בלוחות 07 ו-08 בשורת שקלול של 75%. חשיפות כאמור שאינן עומדות בתנאי הכשירות בסעיף 70 (למשל: חשיפה הנובעת מפעילות לקוח בני"ע או במכשירים פיננסיים נגזרים) ידווחו בלוחות אלו במשקל סיכון של 100%.

28. "משכנתאות לדיר" כאמור בסעיף 231 לנב"ת מס' 204 העומדות בתנאי הכשירות שבסעיף 72 לנב"ת 203, ידווחו בלוח 09 בשורת שקלול של 35% או 50%. הלוואות כאמור שאינן עומדות בתנאי הכשירות בסעיף 72, אך עומדות בתנאי הכשירות שבסעיף 70 לנב"ת 203 ידווחו בלוח זה בשורת שקלול של 75% (למשל: הלוואה במישכון דירת מגורים לכל מטרה בסכום הנמוך מ-5 מ' ש"ח או הלוואה למטרת מגורים עם LTV גבוהה מ-75% ובסכום נמוך מ-5 מ' ש"ח).

"משכנתאות לדיר" כאמור בסעיף 231, אשר אינן עומדות בתנאי הכשירות בסעיפים 70 ו-72, ידווחו בלוח זה בשורת שקלול של 100% (למשל: הלוואה במישכון דירת מגורים לכל מטרה בסכום הגבוהה מ-5 מ' ש"ח או הלוואה למטרת מגורים עם LTV גבוהה מ-75% ובסכום הגבוהה מ-5 מ' ש"ח).

איגוח - (לוח 10)

29. יש לפצל את חשיפות האיגוח בין חשיפות הנובעות מ: "השקעות של התאגיד הבנקאיי", "במימון של התאגיד הבנקאיי" (כגון: במסגרת תוכניות ABCP), ו"ביוזמת התאגיד הבנקאיי".

30. כאשר הבנק יוזם איגוח סינטטי יש לדווח בטורים 01 ו-02 "סך חשיפות האיגוח לפני ואחרי הפרשה להפסדי אשראי" את סכומי החשיפות אותן מאגח הבנק לפי סדר בכירותן (בכירה

ביותר, ביניים, הפסד ראשון), בשורות 11 עד 17. בטור 03 "הגנת אשראי לחשיפות איגוח" יש לדווח בסימן שלילי על סכום ההגנה שהבנק רכש באמצעות האיגוח הסינטיטי (CDS ו-CLN).

31. פיצול החשיפות לפי משקלי הסיכון, יופיע בשתי קטגוריות "חשיפות איגוח רגילות שורות 18-23 ו"חשיפות איגוח מחדש" בשורות 24-29 כהגדרתם בסעיף (i) 541 לנב"ת 205 "מדידה והלימות הון – סיכון אשראי – איגוח",

32. בדרך כלל חשיפות איגוח לא מדורגות משוקללות במשקל סיכון של 1250%. במקרים מיוחדים כמפורט בסעיפים 571-576 לנב"ת מס' 205 "מדידה והלימות הון – סיכון אשראי – איגוח", החשיפות לא ישוקללו במשקל סיכון 1250% והתאגיד הבנקאי יחשב את שיעור השקלול בהתאם לאמור בסעיפים אלו. חשיפות אלו ידווחו לאחר השקלול בסיכון בשורה 22 ושורה 28 "נכסי סיכון שחושבו ע"י הבנק".

תרשים לסיווג חשיפות

33. לנוחיותכם, מצורף בנספח א' תרשים לסיווג חשיפות.

הנחיות לחלק ב' – סיכון סליקה בעסקאות DVP - (לוח 12)

34. על פי נספח ב' "טיפול בדרישות הון לעסקאות שכשלו ועסקאות שאינן DVP (מסירה כנגד תשלום)" לנב"ת מס' 203 יש לדווח על הקצאת הון בגין סיכונים סליקה כלהלן:

34.1. בעסקאות DVP (מסירה כנגד תשלום), כאשר התשלומים לא התבצעו חמישה ימי עסקים לאחר תאריך הסילוק, התאגידים הבנקאיים נדרשים לחשב את דרישת ההון על ידי הכפלת החשיפה החיובית הנוכחית של העסקה במקדם המתאים כמפורט בלוח 12.

34.2. בעסקאות שאינן DVP (דהיינו עסקאות במסירה חופשית): אם כעבור חמישה ימי עסקים מתאריך התשלום/מסירה, הרגל השנייה עדיין לא התבצעה בפועל, התאגיד הבנקאי שביצע את התשלום של הרגל הראשונה ישקלל בשיעור של 1250% את מלוא הסכום של הערך שהועבר, בתוספת עלות שחלוף, אם קיימת, סכום זה ידווח בלוח 11.

בתקופה שבין מועד ביצוע הרגל החוזית הראשונה ועד 4 ימים ממועד התשלום/מסירה של הרגל השנייה יש לדווח על הסכום ששולם בלוחות המתייחסים לסיכון אשראי.

הנחיות לחלק ג' – סיכון שוק והקצאת הון בגין סיכון CVA - (לוח 13)

35. בסיכונים ריבית ומניות יש לדווח בנפרד על סך דרישת ההון בגין סיכון ספציפי ובגין סיכון כללי.
36. בסיכון מט"ח יש לדווח על סך דרישת ההון בגין סיכון כללי, לרבות סיכון כללי הנובע מפוזיציות בזהב.
37. באופציות יש לדווח בנפרד על דרישת ההון בגין: סיכון ריבית, סיכון מניות וסיכון מט"ח.
38. בשורת הדיווח "גישת החישוב בגין סיכונים ריבית" יש לדווח "1" עבור גישת התקופה לפירעון ו-"2" עבור גישת המח"מ. בשורת הדיווח "גישת החישוב בגין אופציות" יש לדווח "1" עבור הגישה הפשוטה, "2" עבור גישת דלתא פלוס, "3" עבור גישת התרחישים ו-"4" כאשר לבנק אין אופציות.
39. סיכון אשראי צד נגדי בגין נגזרים בתיק למסחר ידווח בלוחות האשראי.
40. הקצאת ההון בגין סיכון CVA, תחושב בהתאם לנב"ת מס' 203 נספח ג' סעיפים 105-97.

הנחיות לחלק ד' – סיכון תפעולי - (לוח 14)

41. בסיכון התפעולי התאגיד הבנקאי נדרש לדווח רק על אחת משתי הגישות האפשריות: גישת האינדיקטור הבסיסי (BIA), או הגישה הסטנדרטית (TSA) לפי קווי עסקים. אַן לדווח על שתי הגישות
42. תאגיד בנקאי יהא רשאי לדווח על פי גישת האינדיקטור הבסיסי (BIA), אם הוא עומד בתנאים המופיעים בסעיף 647 לנב"ת מס' 206 "מדידה והלימות הון – סיכון תפעולי".
43. ההכנסה הגולמית הממוצעת של שלוש שנים אחרונות תחושב על בסיס הדוחות הכספיים המבוקרים/סקורים ב-12 הרביעים האחרונים. בהתאם לכך ב"שנה אחרונה" יש לדווח על ההכנסה הממוצעת של ארבעת הרביעים האחרונים, ב"שנה (2-)" על הרביעים החמישי עד השמיני, וב"שנה (3-)" על הרביעים התשיעי עד השנים עשר.

הנחיות לחלק ה' – בסיס ההון - (לוח 15)

44. הלוח מספק מידע על בסיס ההון תוך התאמה לפירוט רכיבי ההון המופיעים בנב"ת מס' 202 "מדידה והלימות הון – רכיבי ההון" (להלן: נב"ת 202), ונב"ת מס' 299 "הון הפיקוחי-הוראות מעבר" (להלן: נב"ת 299).
45. המידע המסופק יכול את רכיבי ההון הכשירים תוך הבחנה בין הון עצמי רובד 1, הון רובד 1 נוסף והון רובד 2.
46. בטור מס' 01 "סכום" יש לדווח על הסכומים הכשירים להיכלל בהון הפיקוחי.
47. בטור מס' 02 "סכומים שלא נוכו מההון" יש לדווח על סכומים שלא נוכו מההון בהתאם להוראות המעבר (נב"ת 299) וכפופים לטיפול הנדרש לפני אימוץ נב"ת 202 בהתאם לבאזל

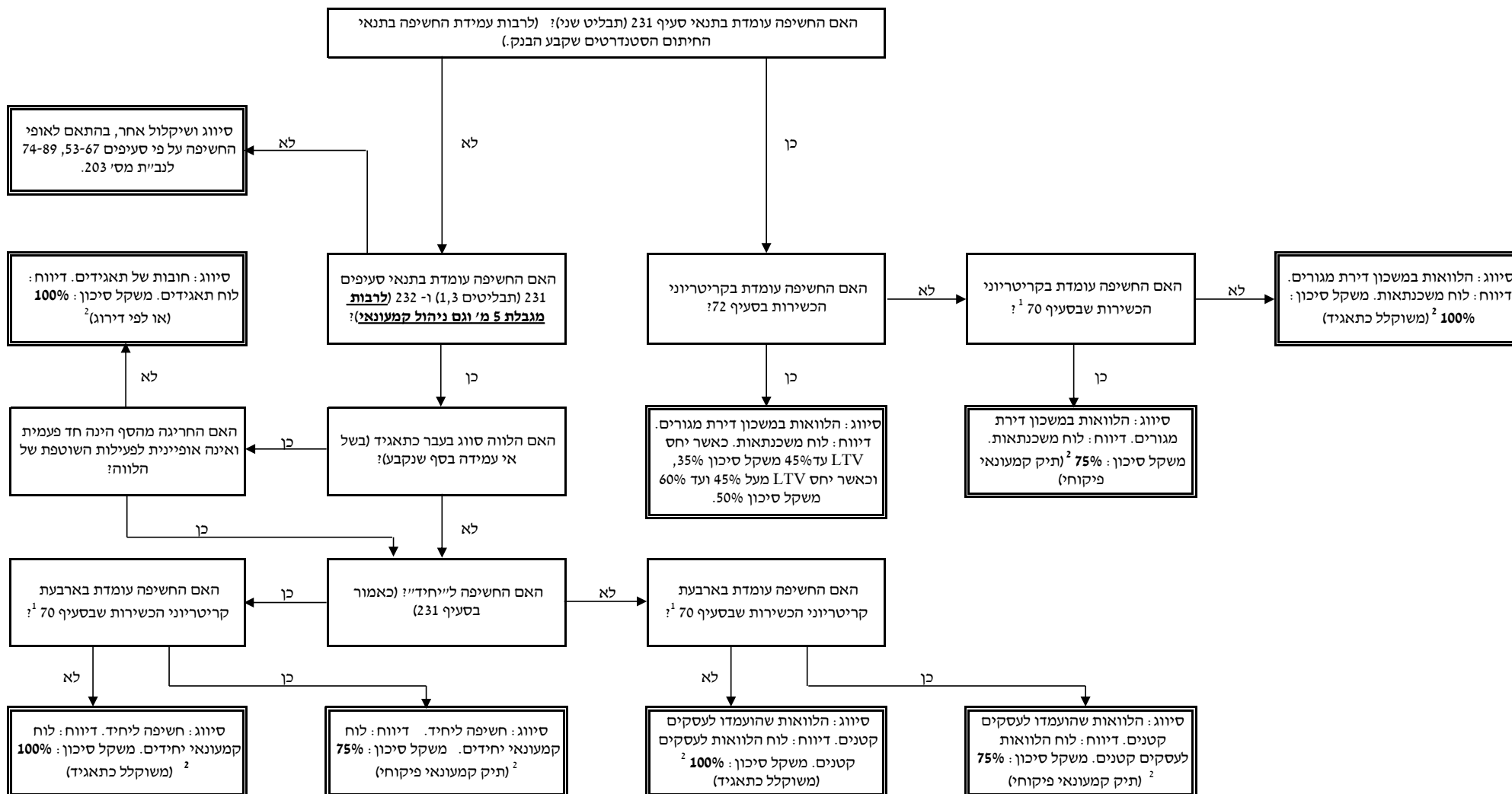
48. בשורה 27 "מכשירי הון רובד 1 נוסף" ושורה 35 "מכשירי הון רובד 2" יש לדווח על מכשירים שהונפקו על ידי התאגיד הבנקאי הכשירים להכללה בהון הפיקוחי על פי נב"ת 299.

הנחיות לחלק ו' – לוח מרכז – (לוח 16)

49. לוח זה כולל סיכום של המידע הנכלל בלוחות לעיל.

50. בשורה 22 – "יחס ההון העצמי רובד 1 מזערי שנקבע על ידי המפקח על הבנקים" ובשורה 23 "יחס ההון כולל מזערי שנקבע על ידי המפקח על הבנקים" יש לציין את יחסי ההון המזערי הנדרשים מהתאגיד כפי שקבע המפקח על הבנקים. יתר הנתונים בלוח זה יוזנו אוטומטית מהלוחות האחרים.

נספח א' – תהליך סיווג חשיפה



הערות:

(1) בבחינת קריטריוני הכשירות בסעיף 70 לצורך קביעת משקל הסיכון, לרבות מגבלת סף החשיפה הקמעונאית המצרפית בסך 5 מ' ש"ח, יובאו בחשבון כל החשיפות שישוקללו בשיעור של 75%, לרבות חשיפות במשכון דירת מגורים.

(2) הלוואה בפיגור יש להקצות משקל סיכון כאמור בסעיפים 75 עד 78 לנבי"ת מס' 203.

התרשים הינו לצורכי הבהרה בלבד ולא נועד להוסיף או לגרוע מסעיפי ההוראה או מהנחיות אחרות של המפקח.

דוח רבעוני על מדידה והלימות הון

חלק א' - סיכון אשראי

לוח 01

סיכון אשראי - חובות של ריבוניות (אלפי ש"ח)

מספר	נכסי סיכון - RWA	ערך החשיפה לאחר המרה לאשראי	ערך חשיפה לאחר הפחתת סיכון אשראי (לפני המרה לאשראי)	הפחתת סיכון אשראי עם השפעה על סכום החשיפה (גישה מקיפה)		התאמה לתנודתיות של החשיפה (He)	סכום חשיפה נטו לאחר השפעת התחלופה של CRM לפני מקדמי המרה	הפחתת סיכון אשראי עם השפעת תחלופה על החשיפה					סכום החשיפה לפני הפרשות להפסדי אשראי (לפני המרה לאשראי)	סכום החשיפה לאחר הפרשות להפסדי אשראי (לפני המרה לאשראי)		
				ערך מותאם של בטחון פיננסי -				החלפה של החשיפה כתוצאה מ CRM		בטחונות - גישה פשוטה	נגזרי אשראי	ערבוביות			סכומים שנגרעו (-)	סכומים שנוספו (+)
				התאמה לתנודתיות ולז"פ (-)	10			09	08=02+06+07							
01	14	13	12=08+09+10	11	10	09	08=02+06+07	07	06	05	04	03	02	01		
א. סך כל סכומי החשיפות																
02																מזה: בנקים מרכזיים
03																ב. פיצול חשיפות לפי סוג חשיפה: חשיפות מאזניות חשיפות חוץ מאזניות
04															אשראי	
05															אג"ח	
06															סה"כ מאזני	
07															עסקאות במכשירים פיננסיים נגזרים	
08															קווי אשראי	
09															אחרות	
10															סה"כ חוץ מאזני	
11																מזה: מקדם המרה של 0%
12																מקדם המרה של 20%
13																מקדם המרה של 50%
14																מקדם המרה של 100%
15																0%
16																20%
17																50%
18																100%
19																מזה: בפיגור
20																ללא הערכת אשראי חיצונית
21																150%
																מזה: בפיגור

דוח רבעוני על מדידה והלימות הון
חלק א' - סיכון אשראי

לוח 02
סיכון אשראי - חובות של יישויות סקטור ציבורי (אלפי ש"ח)

שנה	נכסי סיכון - RWA	ערך החשיפה לאחר המרה לאשראי	ערך חשיפה לאחר הפחתת סיכון אשראי (לפני המרה לאשראי)	הפחתת סיכון אשראי עם השפעה על סכום החשיפה (גנישה מקיפה)			סכום חשיפה נטו לאחר השפעת התחלופה של CRM לפני מקדמי המרה (החשיפת (He)	הפחתת סיכון אשראי עם השפעת תחלופה על החשיפה					סכום החשיפה לאחר הפרשות להפסדי אשראי (לפני המרה לאשראי)	סכום החשיפה לפני הפרשות להפסדי אשראי (לפני המרה לאשראי)		
				ערך מותאם של בטחון פיננסי (-)	התאמה לתנודתיות (ול"פ (-)	התאמה לתנודתיות של CRM (He)		החלפה של החשיפה כתוצאה מ CRM		בטחונות - גישה פשוטה	נגזרי אשראי	ערבויות				
								סכומים שנוספו (+)	סכומים שנגרעו (-)							
01	14	13	12-08+09+10	11	10	09	08-02+06+07	07	06	05	04	03	02	01	א. סך כל סכומי החשיפות	
02																אשראי
03																חשיפות מאזניות
04																סה"כ מאזני
05																עסקאות במכשירים פיננסיים נגזרים
06																קווי אשראי
07																אחרות
08																סה"כ חוץ מאזני
09																חשיפות חוץ מאזניות
10																מזה: מקדם המרה של 0%
11																מקדם המרה של 20%
12																מקדם המרה של 50%
13																מקדם המרה של 100%
14																0%
15																20%
16																50%
17																מזה: ללא הערכת אשראי חיצונית
18																100%
19																מזה: ללא הערכת אשראי חיצונית
20																מזה: בפיגור
21																150%
																מזה: בפיגור

המפקח על הבנקים: הוראת הדיווח לפקוחו (6) (1/19)
דוח רבעוני על מדידה והלימות הון

דוח רבעוני על מדידה והלימות הון
חלק א' - סיכון אשראי

לוח 03

סיכון אשראי - חובות של תאגידים בנקאיים (אלפי ש"ח)

01	02	03	04	05	06	07	הפחתת סיכון אשראי עם השפעת תחלופה על החשיפה			הפחתת סיכון אשראי עם השפעה על סכום החשיפה (גישה מקיפה)					
							ערכיות	נגזרי אשראי	בטחונות - גישה פשוטה	החלפה של החשיפה כתוצאה מ CRM		ערך מותאם של בטחון פיננסי (-)	התאמה לתנודתיות של החשיפה (He)	התאמה לתנודתיות של CRM לפני מקדמי המרה	סכום חשיפה נטו לאחר השפעת התחלופה של לפני מקדמי המרה
										סכומים שנוספו (+)	סכומים שנגרעו (-)				
א. סך כל סכומי החשיפות															
01															
02															
03															
04															
05															
06															
07															
08															
09															
10															
11															
12															
13															
14															
15															
16															
17															
18															
19															
20															
21															
22															

המפקח על הבנקים: הוראות הדיווח לפיקוח (6) (1/19)
דוח רבעוני על מדידה והלימות הון

ב. מיצול לפי סוג חשיפה:

אשראי מאזניות
אג"ח
סה"כ מאזני
עסקאות במכשירים פיננסיים נגזרים
קווי אשראי
אחרות
סה"כ חוץ מאזני
חשיפות חוץ מאזניות

ג. מיצול לפי משקל סיכון:

0%
20%
מזה: ללא הערכת אשראי חיצונית
50%
מזה: ללא הערכת אשראי חיצונית
100%
מזה: במיגור
150%
מזה: במיגור

דוח רבעוני על מדידה והלימות הון
חלק א' - סיכון אשראי

לוח 04
סיכון אשראי - חובות של חברות ניירות ערך (אלפי ש"ח)

מס' דיווח	נכסי סיכון - RWA	ערך החשיפה לאחר המרה לאשראי	ערך חשיפה לאחר הפחתת סיכון אשראי (לפני המרה לאשראי)	הפחתת סיכון אשראי עם השפעה על סכום החשיפה (גישה מקיפה)			הפחתת סיכון אשראי עם השפעת תחלופה על החשיפה					סכום החשיפה לפני המרות (לאשראי)	סכום החשיפה לאחר המרות (לאשראי)	
				ערך מותאם של בטחון פיננסי (-)	התאמה לתנודתיות (-) ולזי"פ (-)	התאמה לתנודתיות של CRM לפני מקדמי המרה (He)	החלפה של החשיפה כתוצאה מ CRM		בטחונות - גישה פשוטה	נגזרי אשראי	ערבויות			
							סכומים שנוספו (+)	סכומים שננערו (-)						
	14	13	12-08+09+010	11	10	09	08-02+06+07	07	06	05	04	03	02	01
א. סך כל סכומי החשיפות														
01														
02													אשראי	ב. מיצול חשיפות לפי סוג חשיפה:
03													מאזניות	
04													סה"כ מאזני	
05													עסקאות במכשירים פיננסיים נגזרים	
06													קווי אשראי	
07													אחרות	
08													סה"כ חוץ מאזני	
09													חץ	
10													מאזניות	
11													מזה: מקדם המרה של 0%	
12													מקדם המרה של 20%	
13													מקדם המרה של 50%	
14													מקדם המרה של 100%	
15													מזה: ללא הערכת אשראי חיצונית	
16													מזה: בפיגור	
17													מזה: בפיגור	
18													מזה: בפיגור	
19													מזה: בפיגור	
														ג. מיצול חשיפות לפי משקל סיכון:
														20%
														50%
														100%
														150%

המפקח על הבנקים: הוראות הדיווח לפיקוח [6] (1/19)
דוח רבעוני על מדידה והלימות הון

דוח רבעוני על מדידה והלימות הון

חלק א' - סיכון אשראי

לוח 05

סיכון אשראי - חובות של תאגידים (אלפי ש"ח)

01	02	03	04	05	06	07	הפחתת סיכון אשראי עם השפעת תחלופה על החשיפה			הפחתת סיכון אשראי עם השפעה על סכום החשיפה (גישה מקיפה)		09	10	11	12=08+09+10	13	14			
							ערבוביות	נגזרי אשראי	בטחונות - גישה פשוטה	החלפה של החשיפה כתוצאה מ CRM								סכום חשיפה נטו לאחר השפעת התחלופה של CRM לפני מקדמי המרה (He)	התאמה לתנודתיות של החשיפה (He)	ערך מותאם של בטחון פיננסי (-)
										סכומים (+)	סכומים (-)									
א. סך כל סכומי החשיפות																				
01																				
02	מזה: חשיפות לדל"ן מסחרי שלא נכללו בסעיף 74																			
03	חשיפות מאזניות	אשראי																		
04		אני"ח																		
05	סה"כ מאזני																			
06	עסקאות במכשירים פיננסיים נגזרים																			
07	חשיפות חוץ מאזניות	קווי אשראי																		
08		אחרות																		
09		סה"כ חוץ מאזני																		
10		מזה: מקדם המרה של 0%																		
11		מקדם המרה של 10%																		
12	מקדם המרה של 20%																			
13	מקדם המרה של 30%																			
14	מקדם המרה של 50%																			
15	מקדם המרה של 100%																			
16																	2%			
17																	4%			
18																	20%			
19																	50%			
20																	100%			
21																	מזה: בפיגור			
22																	ללא הערכת אשראי חיצונית			
23																	150%			
24																	מזה: בפיגור			
25																	1250%			

המפקח על הבנקים: תוראת הדיווח לפיקוח (6) (1/19)
דוח רבעוני על מדידה והלימות הון

דוח רבעוני על מדידה והלימות הון

חלק א' - סיכון אשראי

לוח 06

סיכון אשראי - חובות בביטחון נדל"ן מסחרי (אלפי ש"ח)

01	02	03	04	05	06	07	הפחתת סיכון אשראי עם השפעת תחלופה על החשיפה			08=02+06+07	הפחתת סיכון אשראי עם השפעה על סכום החשיפה (גישה מקיפה)			09	10	11	12=08+09+10	13	14					
							ערביות	נגורי אשראי	בטחונות - גישה פשוטה		החלפה של החשיפה כתוצאה מ CRM		סכום חשיפה נטו לאחר השפעת התחלופה של CRM לפני מקדמי המרה							התאמה לתנודתיות של החשיפה (He)	ערך מותאם של בטחון פיננסי - (התאמה לתנודתיות (ולו"פ (-)	ערך חשיפה לאחר הפחתת סיכון אשראי לאחר המרה לאשראי	נכסי סיכון - RWA
											סכומים שנגרעו (-)	סכומים שנוספו (+)												
א. סך כל סכומי החשיפות																								
01																								
02																								
03																								
04																								
05																								
06																								
07																								
08																								
09																								
10																								
11																								
12																								
13																								
14																								
15																								
16																								
17																								
18																								

א. סך כל סכומי החשיפות

אשראי מאזניות

אנ"ח

סה"כ מאזני

עסקאות במכשירים פיננסיים נגזרים

קווי אשראי

אחרות

סה"כ חוץ מאזני

מזה: מקדם המרה של 0%

מקדם המרה של 10%

מקדם המרה של 20%

מקדם המרה של 30%

מקדם המרה של 50%

מקדם המרה של 100%

ב. מיצול חשיפות לפי סוג חשיפה:

חשיפות חוץ מאזניות

ג. מיצול חשיפות לפי משקל סיכון:

100%

מזה: בפיגור

ללא הערכת אשראי חיצונית

בפיגור 150%

המפקח על הבנקים: הוראת הדיווח לפיקוח (6) (1/19)
דוח רבעוני על מדידה והלימות הון

דוח רבעוני על מדידה והלימות הון

חלק א' - סיכון אשראי

לוח 07

סיכון אשראי - חשיפות קמעונאיות ליחידים (אלפי ש"ח)

01	02	03	04	05	06	07	הפחתת סיכון אשראי עם השפעת תחלופה על החשיפה		הפחתת סיכון אשראי עם השפעה על סכום החשיפה (גישה מקיפה)		09	10	11	12=08+09+10	13	14				
							ערך מותאם של בטחון פיננסי (-)	החלפה של החשיפה כתוצאה מ CRM	סכום חשיפה נטו לאחר השפעת התחלופה של CRM לפני מקדמי המרה (החשיפה (He))	התאמה לתנודתיות ול"פ (-)							התאמה לתנודתיות של החשיפה (He)	סכום חשיפה לאחר הפחתת הסיכון האשראי (לפני המרה לאשראי)	ערך חשיפה לאחר הפחתת הסיכון האשראי (לפני המרה לאשראי)	נכסי סיכון - RWA
01																				
02																				
03																				
04																				
05																				
06																				
07																				
08																				
09																				
10																				
11																				
12																				
13																				
14																				
15																				
16																				
17																				

המפקח על הבנקים: הוראת הדיווח לפיקוח (6) (1/19)
דוח רבעוני על מדידה והלימות הון

א. סך כל סכומי החשיפות

ב. מיצול חשיפות לפי סוג חשיפה:

ג. מיצול חשיפות לפי משקל סיכון:

אשראי	חשיפות מאזוניות	75%
אמ"ח	חשיפות מאזוניות	100%
סה"כ מאזני	חשיפות חוץ מאזוניות	מזה: בפיגור
עסקאות במכשירים פיננסיים נגזרים		150%
קווי אשראי		
אחרות		
סה"כ חוץ מאזני		
מזה: מקדם המרה של 0%		
מקדם המרה של 10%		
מקדם המרה של 20%		
מקדם המרה של 50%		
מקדם המרה של 100%		

דוח רבעוני על מדידה והלימות הון
חלק אי - סיכון אשראי

לוח 08
סיכון אשראי - הלוואות לעסקים קטנים (אלפי ש"ח)

01	02	03	04	05	06	07	הפחתת סיכון אשראי עם השפעת תחלופה על החשיפה			08	09	10	11	12=08+09+10	13	14	
							החלפה של החשיפה כתוצאה מ CRM		בטחונות - גישה פשוטה								הפחתת סיכון אשראי עם השפעה על סכום החשיפה (גישה מקיפה)
							סכומים שנגרעו (-)	סכומים שנוספו (+)									
א. סך כל סכומי החשיפות																	
01																	
02																	
03																	
04																	
05																	
06																	
07																	
08																	
09																	
10																	
11																	
12																	
13																	
14																	
15																	
16																	
17																	

המפקח על הבנקים: הוראת הדיווח לפיקוח (6) (1/19)

דוח רבעוני על מדידה והלימות הון
חלק א' - סיכון אשראי

01	02	03	04	05	06	07	הפחתת סיכון אשראי עם השפעת תחלופה על החשיפה		הפחתת סיכון אשראי עם השפעה על סכום החשיפה (גישה מקיפה)		09	10	11	12=08+09+10	13	14				
							ערבונות	נזרי אשראי	בטחונות - גישה פשוטה	החלפה של החשיפה כתוצאה מ CRM							עדך מתאם של בטחון פיננסי (-)	התאמה לתנודתיות של החשיפה (He)	התאמה לתנודתיות ולז"פ (-)	
										סכומים שנגרעו (-)										סכומים שנוספו (+)
							סכום החשיפה לפני הפרשות להפסדי	סכום החשיפה לאחר הפרשות להפסדי	סכום חשיפה נטו לאחר השפעת התחלופה של CRM לפני מקדמי המרה	התאמה לתנודתיות של החשיפה (He)							התאמה לתנודתיות ולז"פ (-)	סיכון אשראי (לפני המרה לאשראי)	ערך החשיפה לאחר המרה לאשראי	נכסי סיכון - RWA
א. סך כל סכומי החשיפות																				
01																				
02																				
03																				
04																				
05																				
06																				
07																				
08																				
09																				
10																				
11																				
12																				
13																				
14																				
15																				
16																				
17																				
18																				
19																				
ב. מיצול חשיפות לפי סוג חשיפה:																				
עסקאות במכשירים פיננסיים נגזרים																				
קווי אשראי אחרות																				
סה"כ חוץ מאזני																				
מזה: מקדם המרה של 0%																				
מקדם המרה של 20%																				
מקדם המרה של 50%																				
מקדם המרה של 100%																				
ג. מיצול חשיפות לפי משקל סיכון:																				
מזה: 35%																				
מזה: 50%																				
מזה: 60%																				
מזה: 75%																				
מזה: 100%																				
מזה: בפיגור																				
מזה: בפיגור 150%																				

דוח רבעוני על מדידה והלימות הון

חלק א' - סיכון אשראי

לוח 10

סיכון אשראי - איגוח (אלפי ש"ח)

	נכסי סיכון - RWA	ערך החשיפה לאחר המרה לאשראי	ערך חשיפה לאחר הפחתת סיכון אשראי (לפני המרה לאשראי)	הפחתת סיכון אשראי (CRM)			איגוח סינטיטי	סך חשיפות איגוח, לאחר הפרשה להפסדי אשראי	סך חשיפות איגוח, לפני הפרשה להפסדי אשראי	
				גישה מקיפה	גישה פשוטה: ביטחונות ערביות ונגזרי אשראי					
					סכום ההפחתה לרבות התאמה לתנודתיות של החשיפה (-)	סכומים שנוספו (+)				
09	08	07	06	05	04	03	02	01		
01										סך כל סכומי החשיפות
02										א. השקעות של התאגיד הבנקאי:
03									בכירה ביותר	
04									ביניים	
05									הפסד ראשון	
06									סה"כ	
07									חשיפה חוץ מאזנית ונגזרים	
08									סה"כ	ב. במימון של התאגיד הבנקאי:
09									חשיפה מאזנית	
10									חשיפה חוץ מאזנית ונגזרים	
11									סה"כ	ג. ביוזמת התאגיד הבנקאי:
12									בכירה ביותר	
13									ביניים	
14									הפסד ראשון	
15									סה"כ	
16									חשיפה חוץ מאזנית ונגזרים	
17									פירעון מוקדם	ד. מיצול חשיפות לפי משקל סיכון:
18									סה"כ	
19									20%	
20									50%	
21									100%	
22									350%	
23									1250%	
24									נכסי סיכון שחושבו ע"י הבנק	
25									40%	
26									100%	
27									225%	
28									650%	
29									1250%	
									נכסי סיכון שחושבו ע"י הבנק	חשיפות איגוח
										חשיפות איגוח מחדש

דוח רבעוני על מדידה והלימות הון
 חלק א' - סיכון אשראי

לוח 11
 סיכון אשראי - נכסים אחרים (אלפי ש"ח)

01	02	03	04	05	06	07	הפחתת סיכון אשראי עם השפעת החלופה על החשיפה			08	09	10	11	12=08+09+10	13	14	15	16	17	18			
							הפחתת סיכון אשראי עם השפעת החלופה על החשיפה														סכום חשיפה נטו לאחר השפעת התחלופה של CRM לפני מקדמי המרה (Hf)	סכום חשיפה נטו לאחר השפעת התחלופה של CRM לפני מקדמי המרה (Hf)	ערך מותאם של בטחון פיננסי (-)
							החלפה של החשיפה כתוצאה מ CRM	בטחונות - גישה פשוטה	נגזרי אשראי														
א. סך כל סכומי החשיפות																							
01																							
02																					מזומן		
03																					זהב		
04																					מניות		
05																					השקעות בהון של תאגידים פיננסיים שאינן עולות על 10% מהון התאגיד הפיננסי, שלא הופחתו מההון		
06																					השקעות בהון של תאגידים פיננסיים העולות על 10% מהון התאגיד הפיננסי, שלא הופחתו מההון		
07																					השקעות ערופות מעל 5% מהון עצמי רובד 1 של תאגיד בנקאי בתאגיד ריאלי בודד.		
08																					השקעות ערופות מעל 20% מכל סוג של אמצעי שליטה בתאגידים ריאליים.		
09																					אי תשלום/מסירה של עסקאות שאינן מסירה-כנגד-תשלום ועסקאות שאינן תשלום-כנגד-תשלום		
10																					מיסים נדחים		
11																					נכסים אחרים		
12																					חשיפות חוץ מאזניות		
13																					0%		
14																					20%		
15																					100%		
16																					150%		
17																					250%		
18																					1250%		

ב. פיצול חשיפות לפי סוג חשיפה:

ג. פיצול חשיפות לפי משקל סיכון:

(1) בשורה 02 יש לכלול בטור 07 פיקדונות המשמשים לקיוון מאזני או ביטחון

דוח רבעוני על מדידה והלימות הון
 חלק ב' - סיכון סליקה

לוח 12

סיכון סליקה בעסקאות DVP (אלפי ש"ח)

	הון נדרש 03	חשיפה חיובית נוכחית עקב אי סליקת העסקאות 02	עסקאות לא מסולקות ע"פ מחיר הסליקה 01	
01				סך העסקאות שלא סולקו
02				עסקאות שלא סולקו עד 4 ימים (מכפיל סיכון 0%)
03				עסקאות שלא סולקו מ-5 עד 15 יום (מכפיל סיכון 8%)
04				עסקאות שלא סולקו מ-16 עד 30 יום (מכפיל סיכון 50%)
05				עסקאות שלא סולקו מ-31 עד 45 יום (מכפיל סיכון 75%)
06				עסקאות שלא סולקו מ-46 יום ומעלה (מכפיל סיכון 100%)

דוח רבעוני על מדידה והלימות הון
 חלק ג' - סיכון שוק והקצאת הון בגין סיכון CVA

לוח 13

סיכון שוק והקצאת הון בגין סיכון CVA

	דרישת ההון					
	סה"כ	סיכון כללי	סיכון ספציפי			
	03	02	01			
01				בגין סיכונים ריבית	סיכון שוק	
02				בגין סיכונים מניית		
03				בגין סיכונים מט"ח		
04				על ריבית		אופציות:
05				על מניית		
06				על מט"ח		
07				סה"כ		
08				סך כל דרישות ההון בגין סיכונים שוק		
09				בגין סיכונים ריבית ¹		גישת החישוב
10				בגין אופציות ²		
11				הקצאת הון בגין סיכון CVA		

- (1) יש לדווח "1" עבור גישת התקופה לפירעון ו-"2" עבור גישת המח"מ.
 (2) יש לדווח "1" עבור הגישה הפשוטה, "2" עבור גישת דלתא פלוס, "3" עבור גישת התרחישים ו-"4" כאשר לבנק אין אופציות

דוח רבעוני על מדידה והלימות הון

חלק ד' - סיכון תפעולי

לוח 14

סיכון תפעולי¹ (אלפי ש"ח)

	דרישת ההון	הכנסה גולמית			
	02	01			
01			שנה אחרונה	א. גישת האינדקטור הבסיסית (BIA) - (15%)	
02			שנה (-2)		
03			שנה (-3)		
04			ממוצע		
05			מימון תאגידיים (18%)	שנה אחרונה	
06			סחר ומכירות (18%)		
07			בנקאות קמעונאית (12%)		
08			בנקאות מסחרית (15%)		
09			תשלומים וסילוקין (18%)		
10			שרותי סוכנות (15%)		
11			ניהול נכסים (12%)		
12			תווך קמעונאי (12%)		
13			סה"כ קווי עסקים		
14			מימון תאגידיים (18%)		שנה (-2)
15			סחר ומכירות (18%)		
16			בנקאות קמעונאית (12%)		
17			בנקאות מסחרית (15%)		
18			תשלומים וסילוקין (18%)		
19			שרותי סוכנות (15%)		
20			ניהול נכסים (12%)		
21			תווך קמעונאי (12%)		
22			סה"כ קווי עסקים		
23			מימון תאגידיים (18%)	שנה (-3)	
24			סחר ומכירות (18%)		
25			בנקאות קמעונאית (12%)		
26			בנקאות מסחרית (15%)		
27			תשלומים וסילוקין (18%)		
28			שרותי סוכנות (15%)		
29			ניהול נכסים (12%)		
30			תווך קמעונאי (12%)		
31			סה"כ קווי עסקים		
32			ממוצע		

1 אין למלא את שתי הגישות.

דוח רבעוני על מדידה והלימות הון

חלק ה' - בסיס ההון

לוח 15
בסיס ההון (אלפי ש"ח)

סכום	סכומים שלא נוכחו מההון ¹	סכום	סכומים שלא נוכחו מההון ¹	02	01		
01						הון עצמי רובד 1	הון מניות רגילות
02							פרמיה על מניות רגילות
03							עודפים, לרבות דיבידנד שהוצע או שהוכרז לאחר תאריך המאזן.
04							רווחים (הפסדים) שטרם מומשו מהתאמות של ניירות ערך זמינים למכירה לפי שווי הוגן.
05							רווחים (הפסדים) שטרם מומשו בגין גידורי תזרים מזומנים
06							התאמות מתרגום של יחידות אוטונומיות המוחזקות בחו"ל
07							קרן הון שנוצרה מהטבה בשל עסקאות תשלום מבוסס מניות
08							תקבולים על חשבון מניות וסכומים שהתקבלו תמורת אופציות לרכישת מניות
09							קרנות אחרות שקיבלו את אישור המפקח
10							זכויות מיעוט בעלי המניות החיצוניים בהון המניות של חברות בת שאוחדו
11							סך הון עצמי רובד 1 לפני ניכויים
12						הון עצמי רובד 1	מוניטין ונכסים לא מוחשיים
13							מיסים נדחים שמימושם מתבסס על רווחיות עתידית של תאגיד בנקאי.
14							מיסים נדחים המיוחסים להפרשי עיתי (מעל 10% מהון עצמי רובד 1)
15							קרן פנסיות עם הטבות מוגדרות הרשומה כנכס במאזן.
16							סכום הרווח הכולל האחר המצטבר בגין תזרים מזומנים של פריטים שאינם מוצגים במאזן לפי שווי הוגן.
17							גידול בהון הנובע מחשיפות איגוח בהתאם לסעיף 562 לנב"ת 205.
18							רווחים הפסדים שטרם מומשו כתוצאה משינויים בשווי ההגון של התחייבויות שנבעו משינויים בסיכון האשראי העצמי של הבנק
19							השקעה עצמית במניות רגילות (המוחזקת באופן ישיר או עקיף)
20							החזקות צולבות הדדיות במניות רגילות של תאגידים פיננסיים.
21							השקעות בהון מניות של תאגידים פיננסיים כאשר ההשקעה אינה עולה על 10% מהון התאגיד הפיננסי
22							השקעות בהון מניות של תאגידים פיננסיים כאשר ההשקעה עולה על 10% מהון התאגיד הפיננסי
23							ניכוי סף - הסכום העולה על 15% (בהתאם לסעיף 13 להוראה 202)
24							אחרים
25						סך ניכויים מהון עצמי רובד 1	
26						סך הון עצמי רובד 1 לאחר הניכויים	
27						הון רובד 1 נוסף	מכשירים שהונפקו על ידי התאגיד הבנקאי ופרמיה על מכשירים אלו (בהתאם לסעיף 7א ו-7ב בהוראה 202)
28							מכשירים שהונפקו על ידי התאגיד הבנקאי הכשירים להכללה בהון הפיקוחי לפי הוראות המעבר בהוראה 299
29							זכויות מיעוט בחברות בת
30							מזה: בהתאם להוראות המעבר בהוראה 299
31						ניכויים רובד 1 נוסף	השקעה עצמית במכשירי הון רובד 1 נוסף
32							החזקות צולבות הדדיות במכשירי הון רובד 1 נוסף
33							השקעה במכשירי הון רובד 1 נוסף של תאגידים בנקאיים ותאגידים פיננסיים
34						סך הון רובד 1 נוסף	
35						הון רובד 2	מכשירים שהונפקו על ידי התאגיד הבנקאי ופרמיה על מכשירים אלו (בהתאם לסעיף 10א ו-10ב בהוראה 202)
36							מכשירים שהונפקו על ידי התאגיד הבנקאי הכשירים להכללה בהון הפיקוחי לפי הוראות המעבר בהוראה 299
37							זכויות מיעוט בחברות בת
38							מזה: בהתאם להוראות המעבר בהוראה 299
39							הפרשות קבוצתיות להפסדי אשראי לפני השפעת המס המתייחס.
40							השקעה עצמית במכשירי הון רובד 2
41							החזקות צולבות הדדיות במכשירי הון רובד 2
42							השקעה במכשירי הון רובד 2 של תאגידים בנקאיים וחברות בת שלהם
43						השקעה במכשירי הון רובד 2 של תאגידים פיננסיים	
44						סך הון רובד 2	
45						סך בסיס ההון	

1 סכומים שלא נוכחו מההון הכפופים לטיפול הנדרש לפני אימוץ הוראה 202 בהתאם לבאזל 3

דוח רבעוני על מדידה והלימות הון
 חלק ו' - לוח מרכז

לוח 16

לוח מרכז¹ (אלפי ש"ח)

סכום			
01			
01		חובות של ריבוניות	א. סיכון אשראי
02		חובות של ישויות סקטור ציבורי	
03		חובות של תאגידים בנקאיים	
04		חובות של חברת ניירות ערך	
05		חובות של תאגידים	
06		חובות בבטחון נדל"ן מסחרי	
07		חשיפות קמעונאיות ליחידים	
08		הלוואות לעסקים קטנים	
09		משכנתאות לדיר	
10		איגוח	
11		נכסים אחרים	
12		סה"כ בגין סיכון אשראי	נכסי הסיכון - RWA
13		ב. סיכון סליקה = (הון נדרש * 12.5)	
14		ג. סיכונים שוק = (הון נדרש * 12.5)	
15		ד. סיכון CVA = (הון נדרש * 12.5)	
16		ה. סיכון תפעולי = (הון נדרש * 12.5)	
17		סך נכסי הסיכון בגין הסיכונים השונים	
18		סך הון עצמי רובד 1	
19		סך בסיס ההון	
20		יחס הון עצמי רובד 1 לרכיבי הסיכון = (18/17)	
21		יחס ההון הכולל לרכיבי הסיכון = (19/17)	
22		יחס ההון עצמי רובד 1 מזערי שנקבע על ידי המפקח על הבנקים	
23		יחס ההון כולל מזערי שנקבע על ידי המפקח על הבנקים	

(1) התאגיד אינו נדרש למלא נתונים בלוח, מלבד שורות 22 ו-23