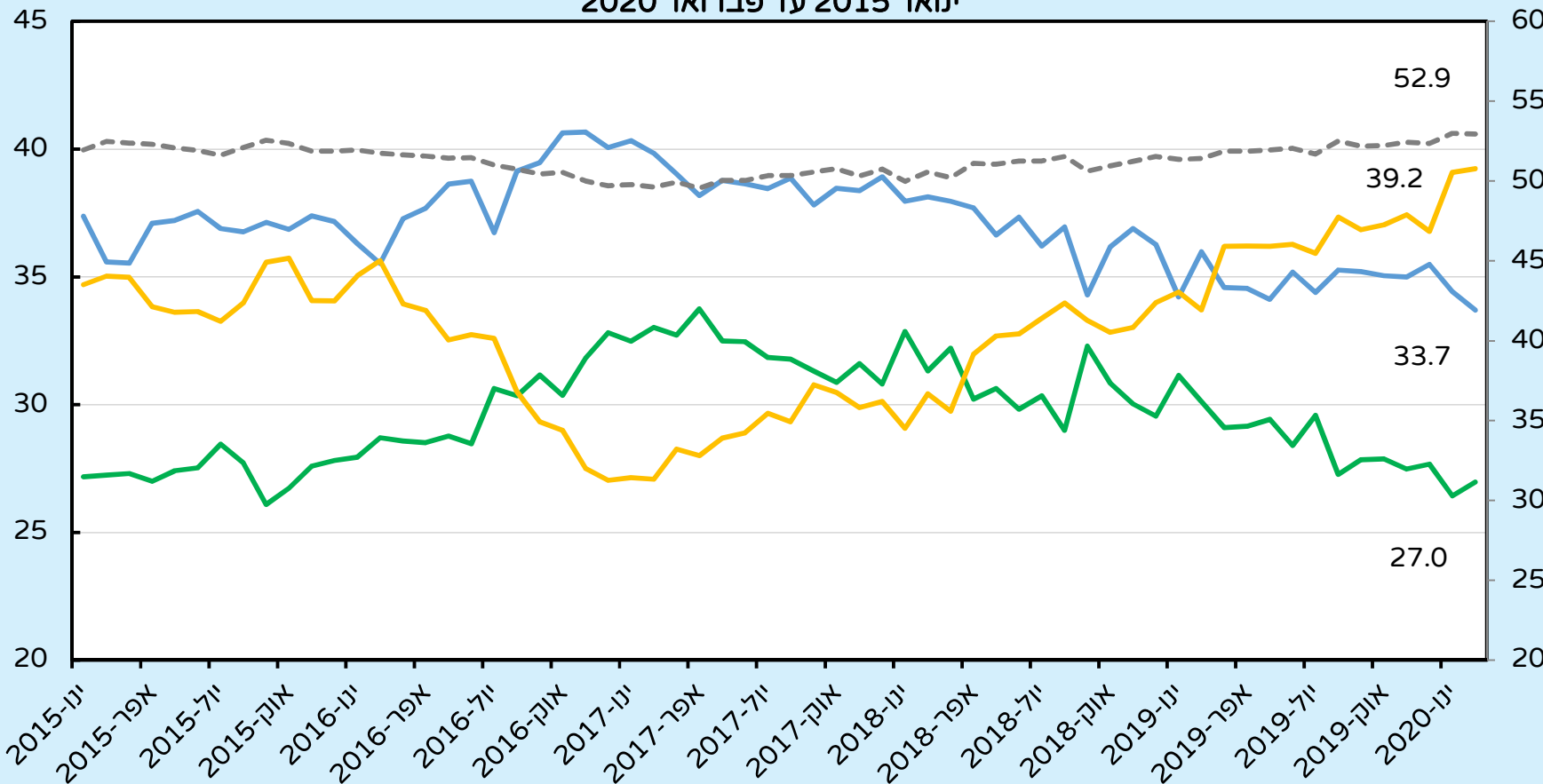


**איור א'-21**  
**התפתחות התפלגות הביצועים למטרת מגורים לפי שיעורי מימון (LTV), סך המערכת הבנקאית,**  
**ינואר 2015 עד פברואר 2020**

אחוזים

אחוזים



— עד 45%    
 — מעל 45% ועד 60%    
 — מעל 60% ועד 75%    
 - - - - - ממוצע (ציר משני)

המקור: דיווחים לפיקוח על הבנקים.