

# **סיכום תקופה ואתגרים**

**ועדת הכספים**

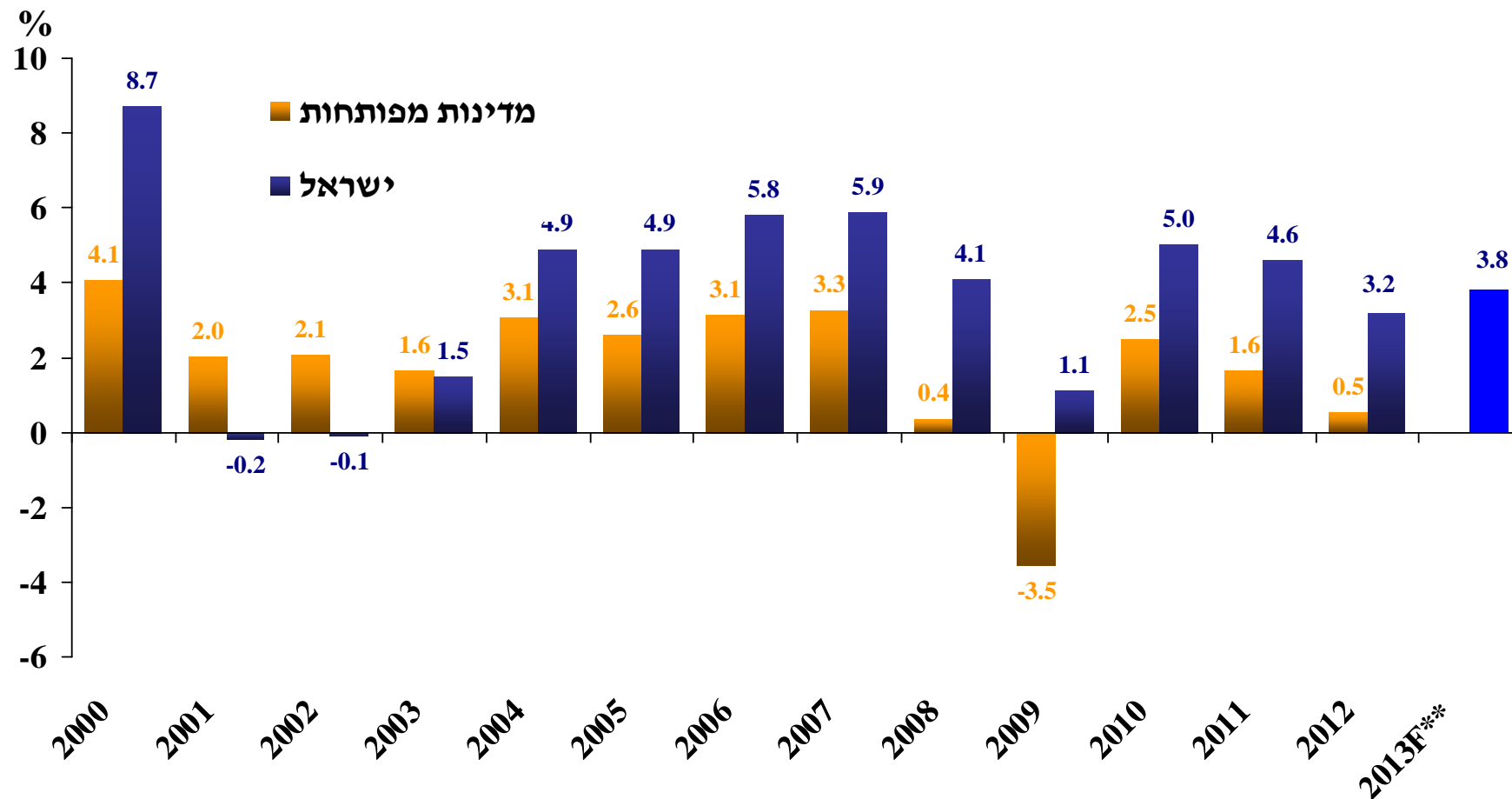
**סטנלי פישר, נגיד בנק ישראל**

**3 ביוני 2013**

## המשק הישראלי (2005-2012)

2012	2005	
73.1	93.9	יחס חוב תוצר
4.2	1.7	הגירעון התקציבי
-0.1	3.1	מאזן התשלומים (עודף בחשבון השוטף)
5.9	9.6	שיעור האבטלה (גילאי: 24-65)
74	67.9	שיעור התעסוקה (גילאי: 25-64)
24.8 (2011)	24.6	עוני (לפי נפשות)
3.9	4.5	שער חליפין ממוצע (ש"ח לדולר)
75.9	27.8	יתרות מט"ח (במיליארדי דולרים)
4.3 (לנפש - 2.5)		צמיחה ממוצעת (2005-2012)
3.8 (ללא תרומת הגז: 2.8)		תחזית צמיחה ל-2013
2.4		אינפלציה ממוצעת (2005-2012)
1.8		ציפיות לאינפלציה (מנוכות עונתיות) שנה קדימה (מ-05/13)

# שיעורי צמיחת התוצר בישראל ובמדינות המפותחות\* (שנתי, 2000-2012)

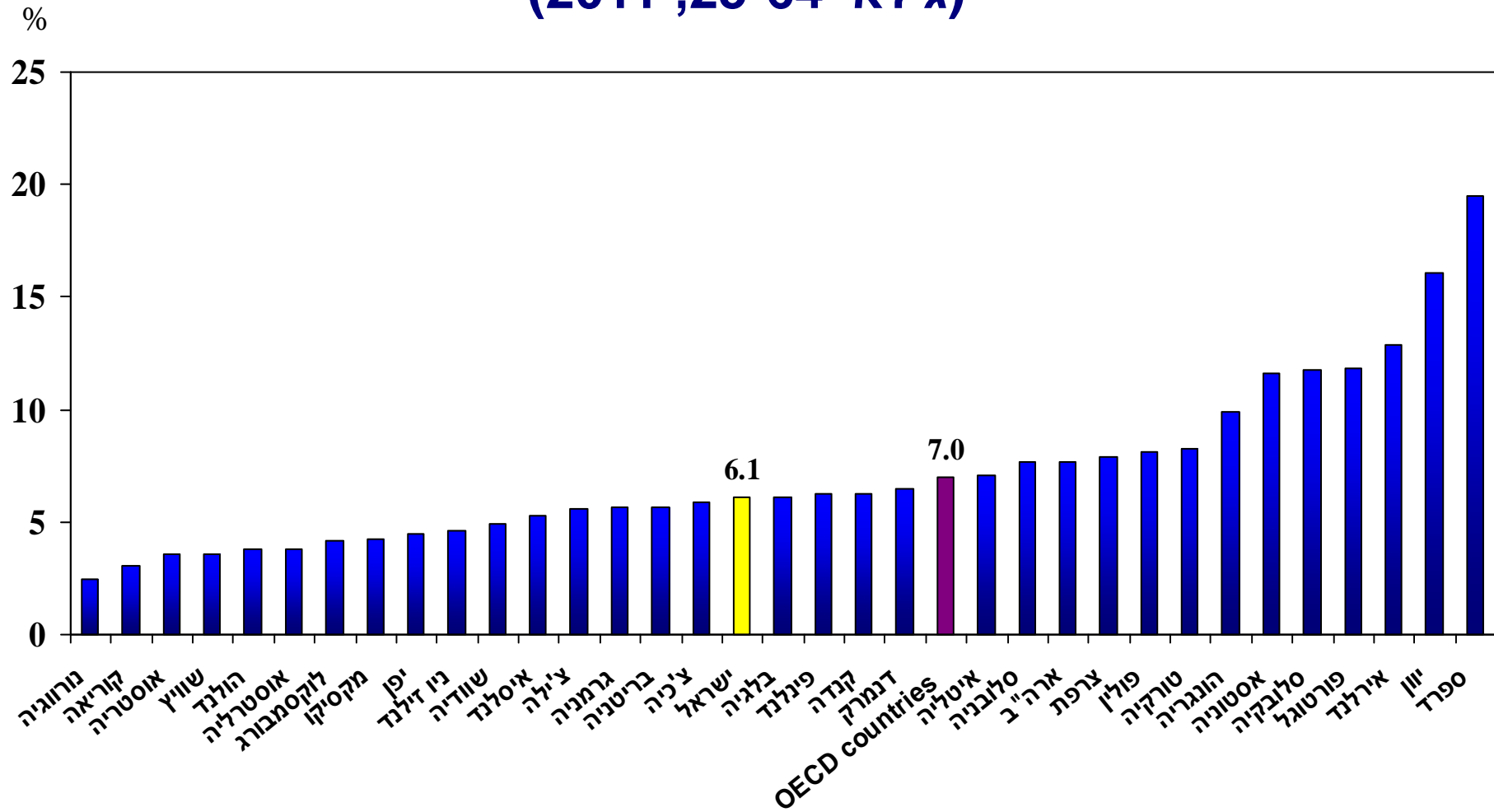


\* ממוצע פשוט של שיעורי הצמיחה ב-22 מדינות עשירות מתוך מדינות ה-OECD למעט לוקסמבורג ואיסלנד.

\*\* כולל הפקת הגז מקידוח תמר. ללא הפקת הגז התחזית לצמיחת התוצר הינה 2.8% ב-2013.

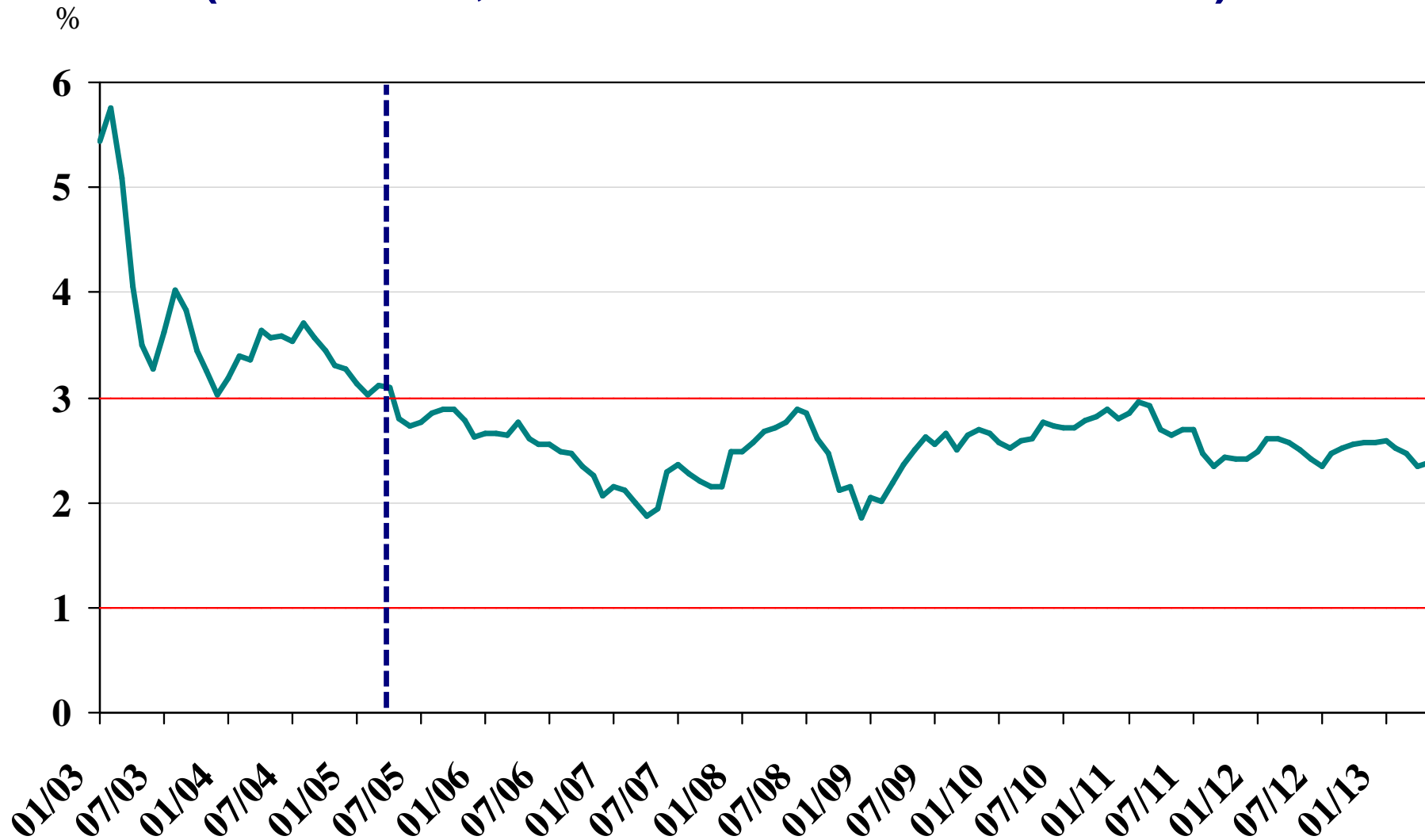
מקור: נתוני ה-OECD ועיבודי בנק ישראל

# שיעור האבטלה השוואה למדינות נבחרות (גילאי 25-64, 2011)

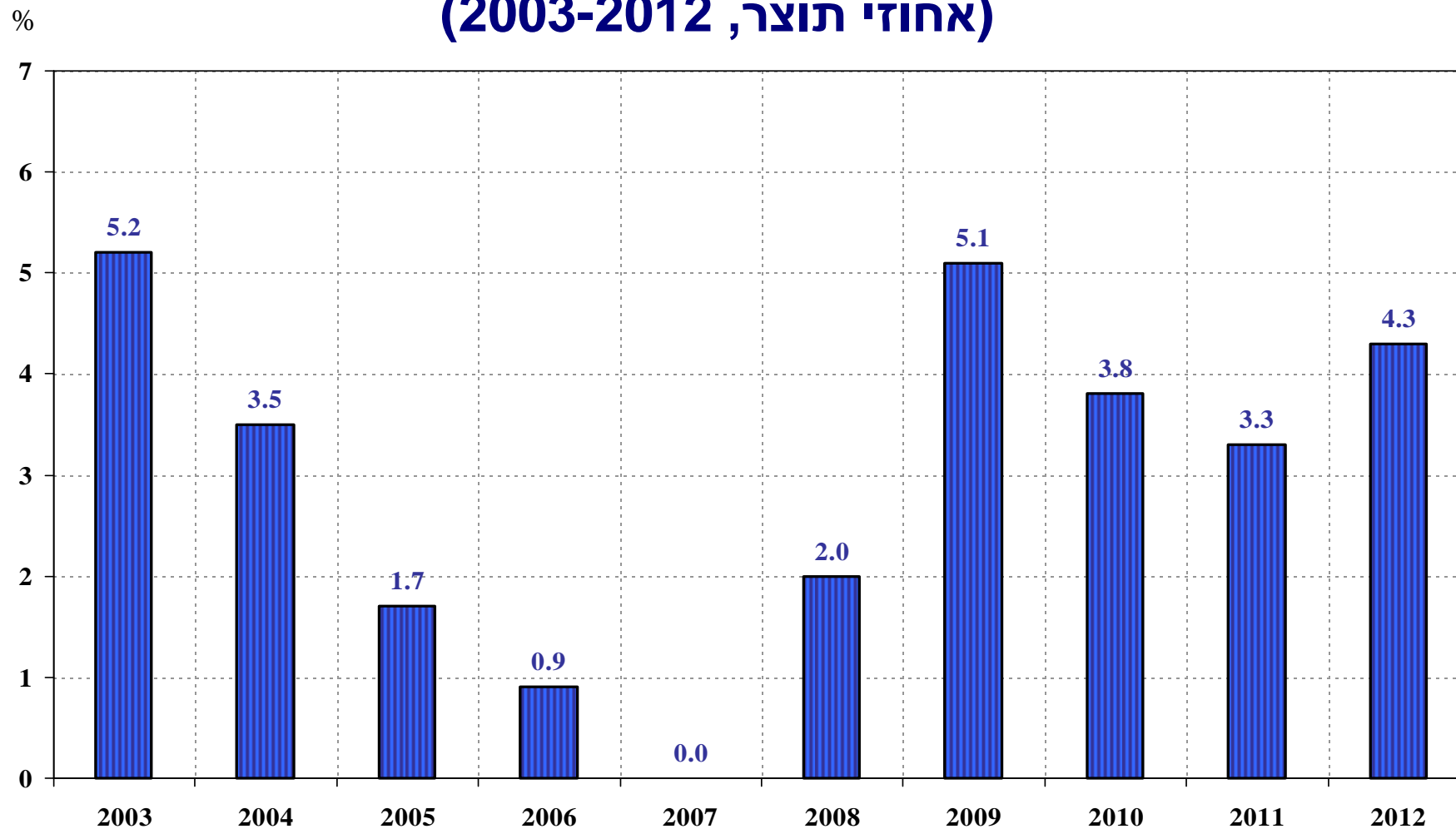


# הציפיות לאינפלציה לטווח הארוך

(2003-2013 ממוצע ל-8 עד 10 שנים, 2003-2013)

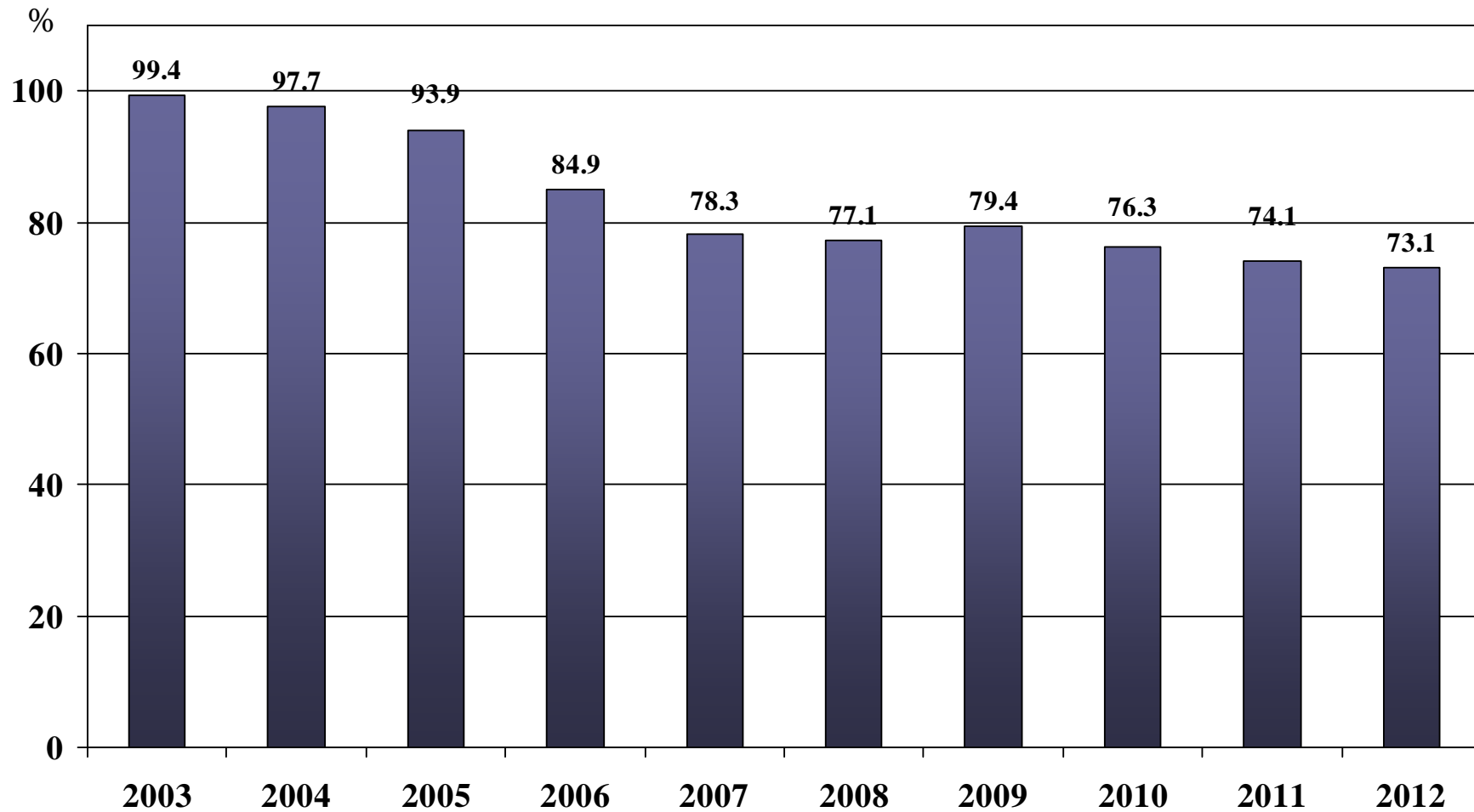


## גירעון הממשלה המרכזית\* (אחוזי תוצר, 2003-2012)

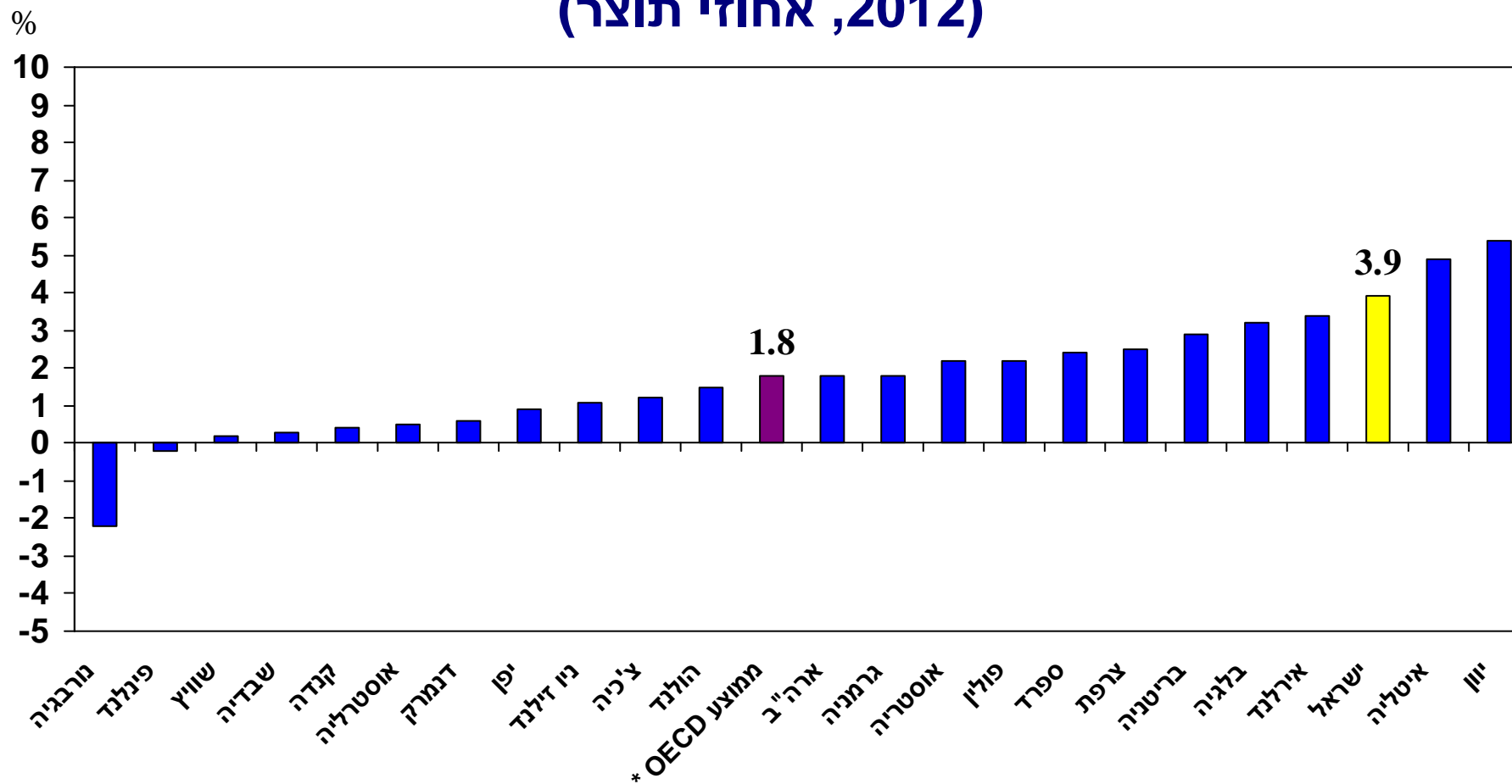


\* הנתונים ללא "רווחי בנק ישראל הממומשים" וללא מתן אשראי.  
מקור: בנק ישראל

# החוב הציבורי ברוטו (אחוזי תוצר, 2003 – 2012)



# תשלומי הריבית של הממשלה בישראל בהשוואה למדינות ה-OECD (2012, אחוזי תוצר)





**אתגרים**

# אתגרי המשק

1 עוני

2 הון אנושי

3 בירוקרטיה ( "Doing Business" )

4 ריכוזיות במשק

5 פריון העבודה

6 מחירי הדיור

7 תחרותיות

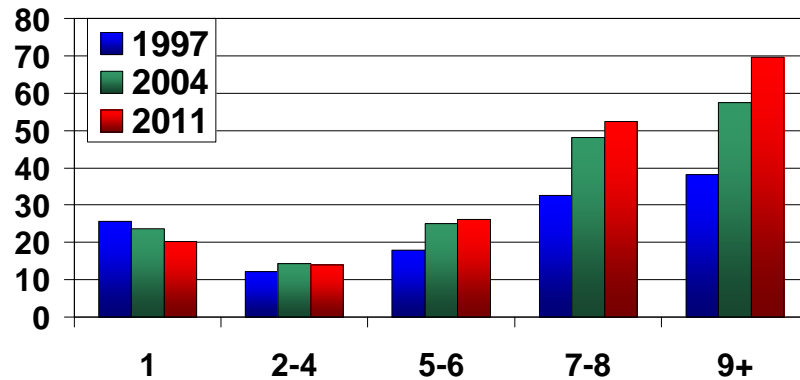
8 הוצאות הביטחון

9 מצב גיאו-פוליטי

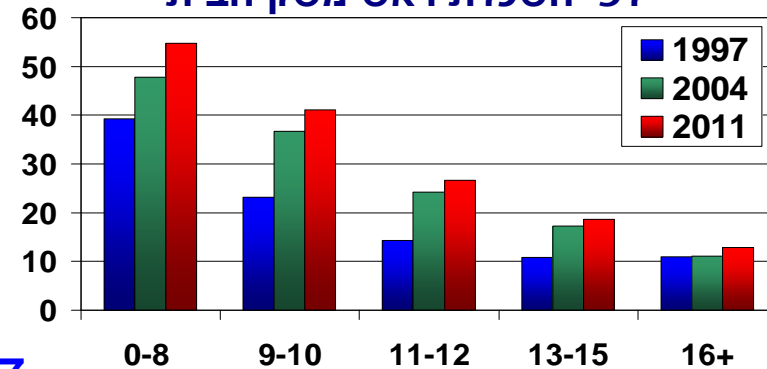
# תחולת העוני היחסי (נפשות) לפי קבוצות

(1997, 2004, ו-2011)

לפי גודל המשפחה (נפשות)



לפי השכלת ראש משק הבית



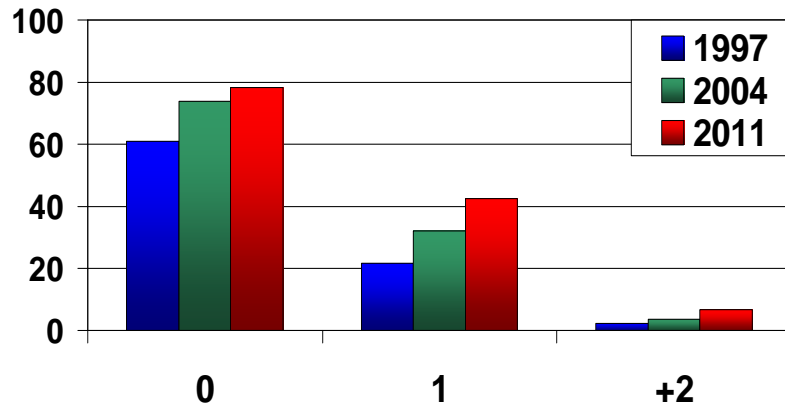
סה"כ:

18.1% - 1997

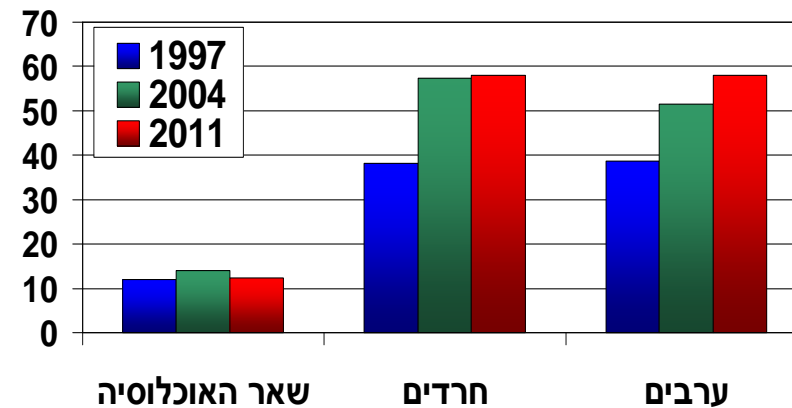
23.6% - 2004

24.8% - 2011

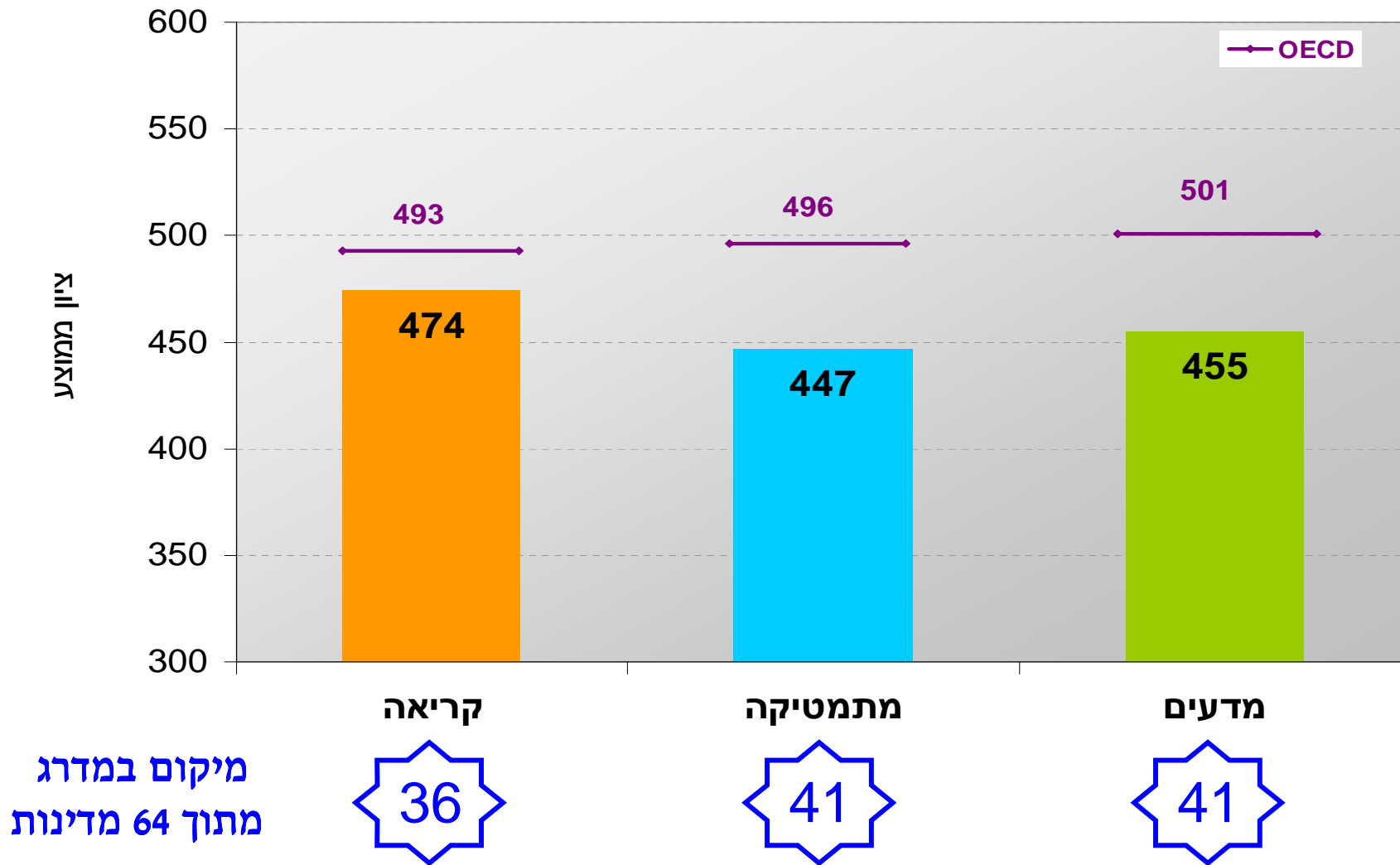
לפי מספר מפרנסים בגיל העבודה



בקבוצות אוכלוסייה נבחרות

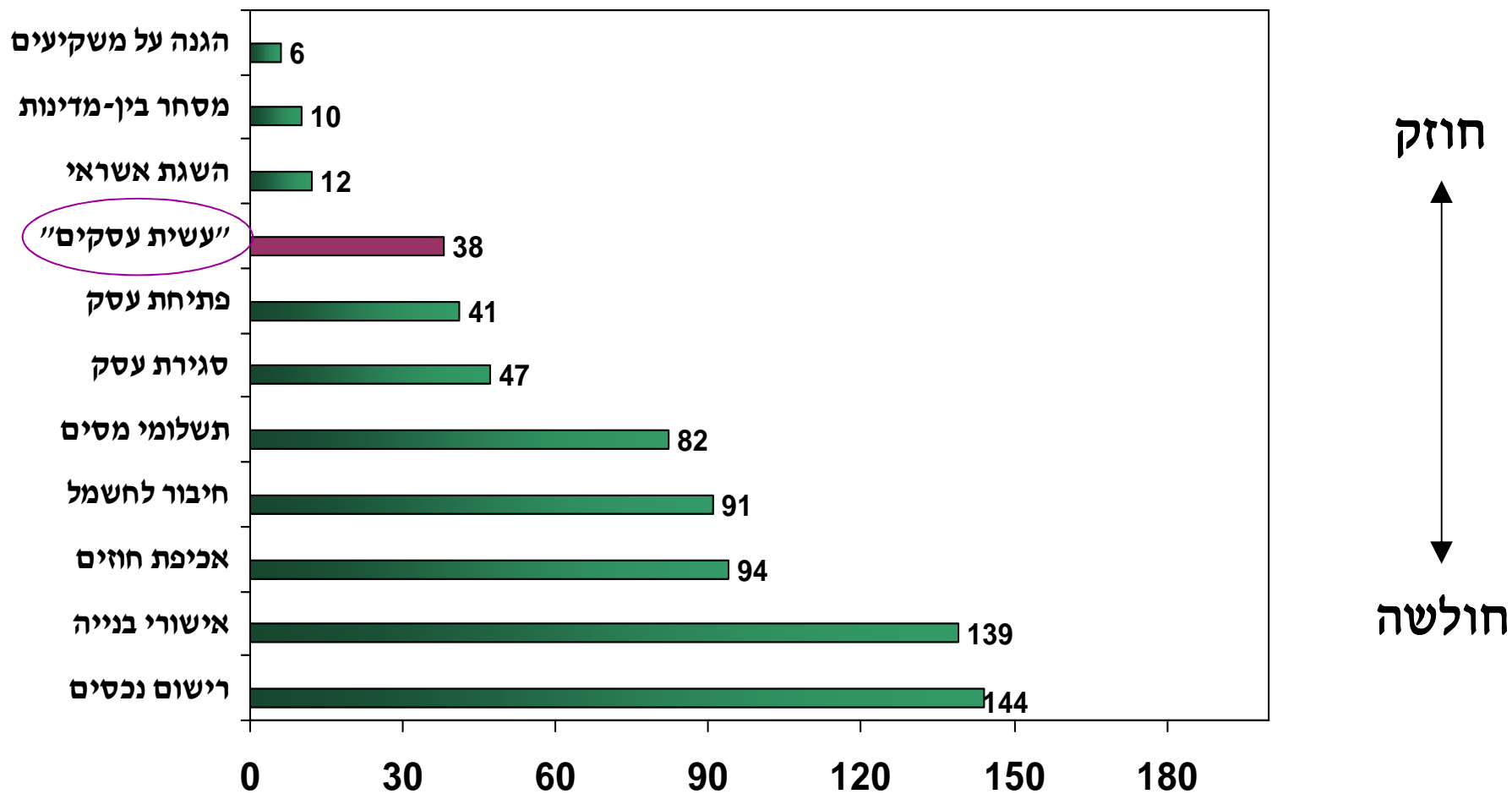


# הישגי ישראל באוריינות קריאה, מתמטיקה ומדעים בפיזה 2009



# בירוקרטיה בישראל: "Doing Business 2013"

(דירוג מתוך 185 מדינות)





# ריכוזיות במשק

המלצות ועדת הריכוזיות:

➤ פירוק הפירמידות

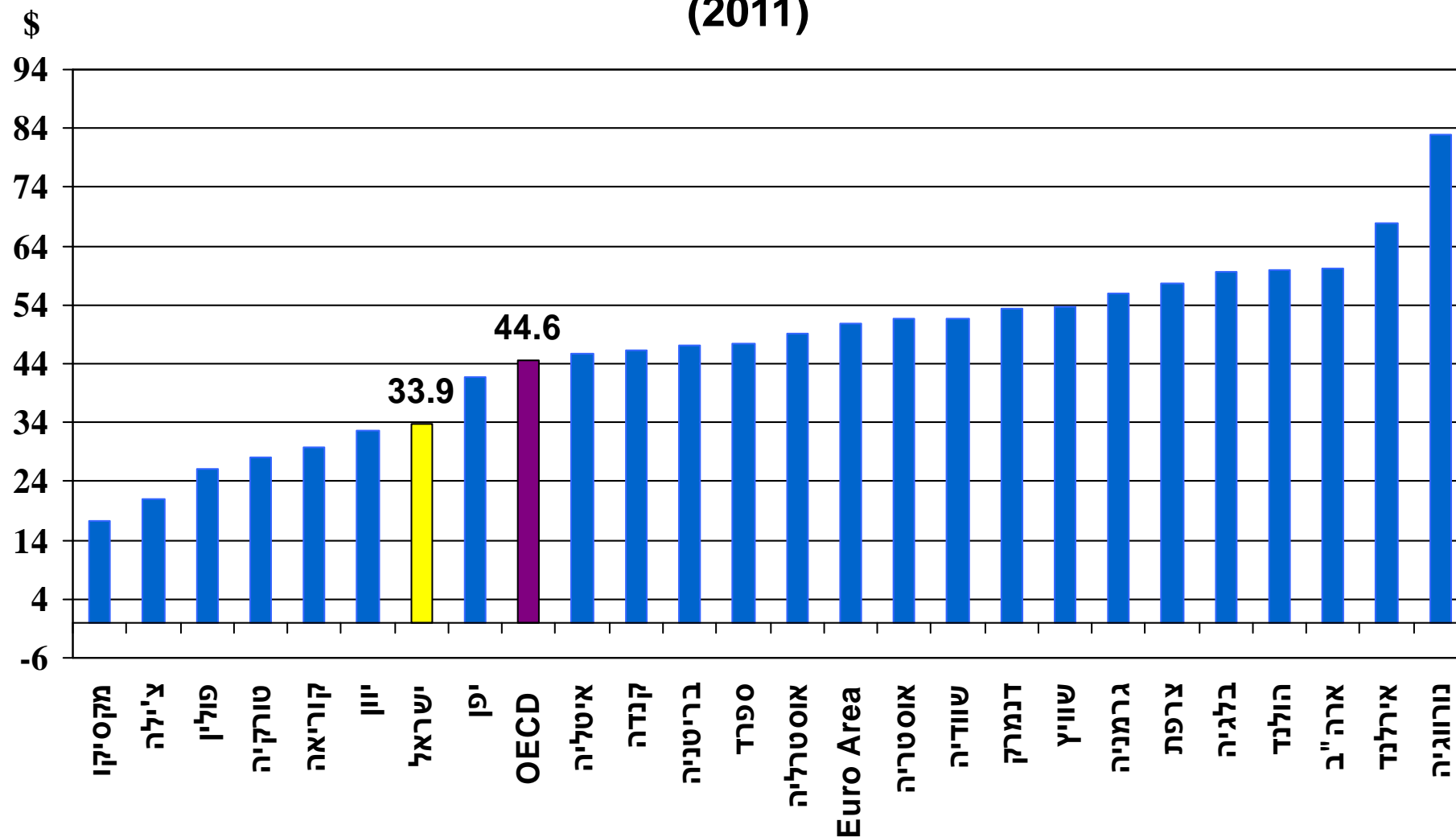
החלטת ועדת הכספים להתיר מקסימום שתי שכבות, כאשר חברת אג"ח נחשבת.

➤ הפרדה בין החזקות פיננסיות להחזקות ריאליות

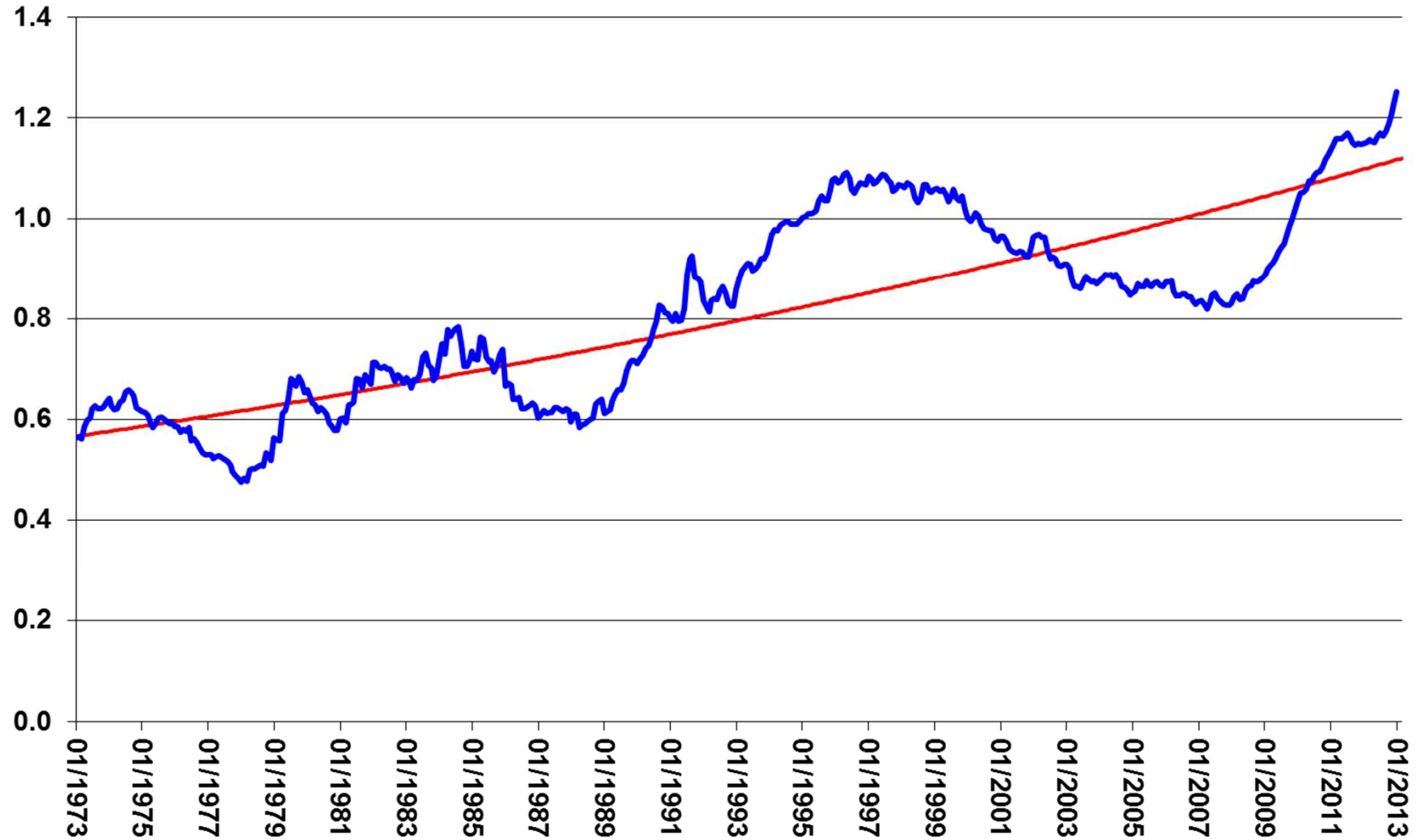
ההפרדה צריכה להיעשות במידתיות, כדי שלא להביא למצב בו כל הגופים הפיננסיים יהיו ללא גרעין שליטה.

# פריון העבודה נמוך בהשוואה למוצע ה-OECD

## התוצר לשעת עבודה (2011)



# מדד המחיר הריאלי של הדירות ביחס למדד המחירים לצרכן (ינואר 1973 – ינואר 2013, 2000=1)



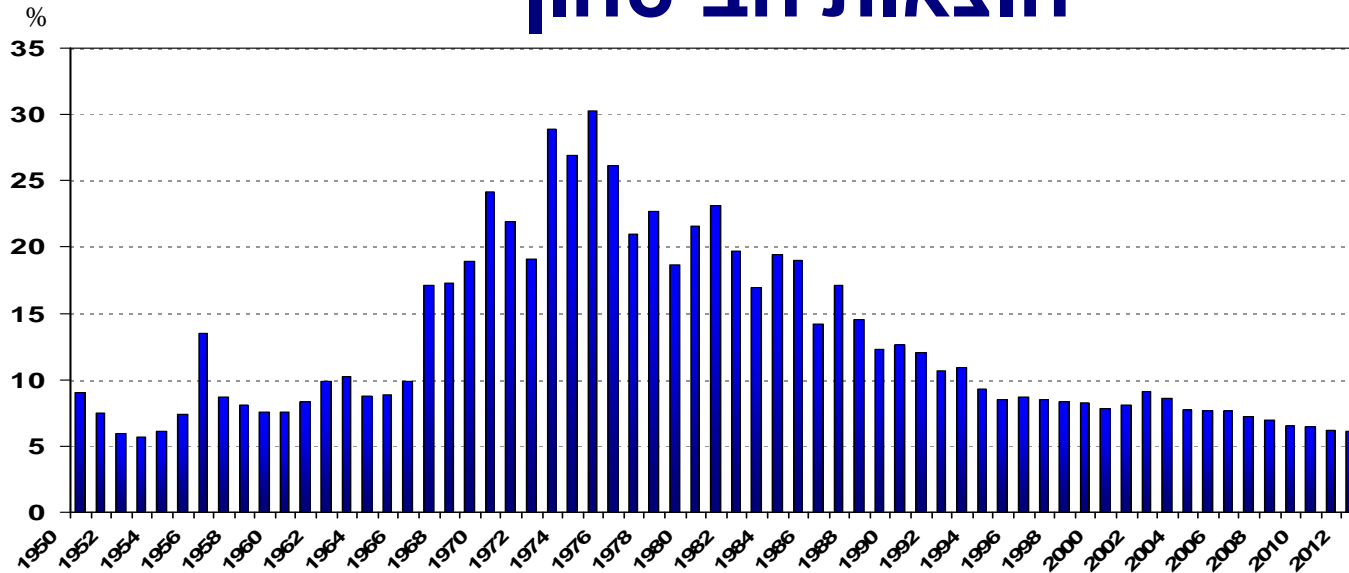




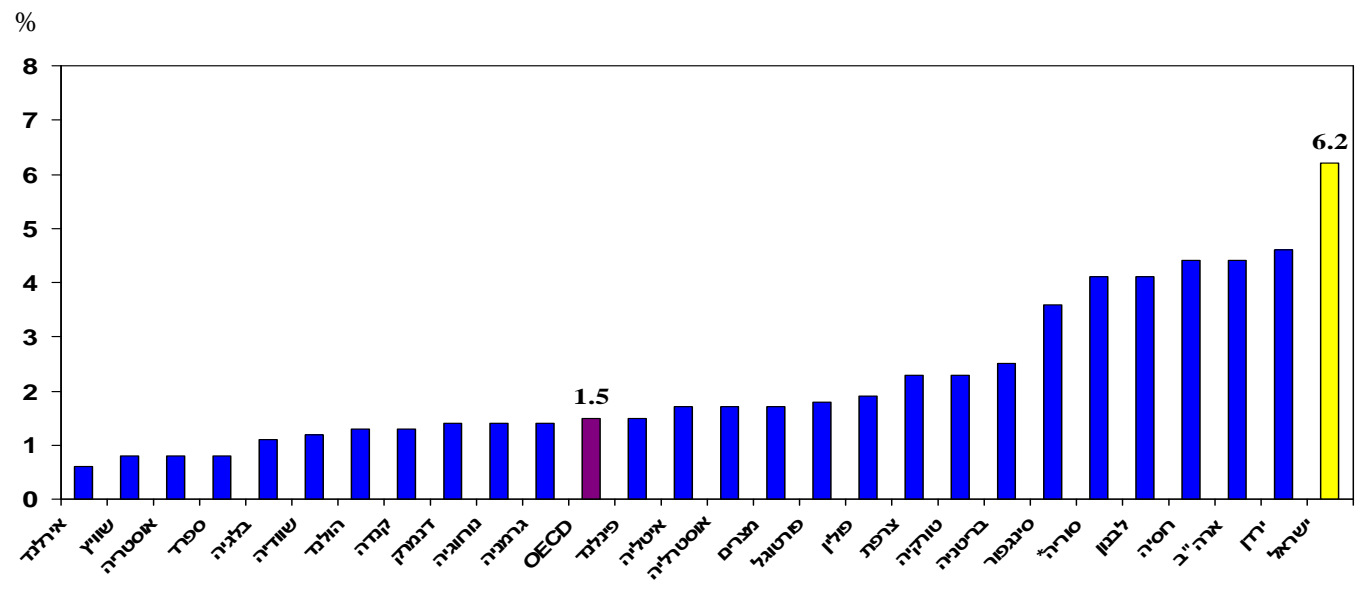
## התחרותיות במערכת הבנקאית

- הגדלת מספר השחקנים והגברת התחרות בין השחקנים הקיימים, כולל באמצעות הקמת בנק-אינטרנטי ואגודות אשראי (Credit Unions).
- הקמת לשכות אשראי (Credit Bureaus), לרבות באמצעות "תעודת זהות בנקאית", העברת המידע שיש לבנק על הלקוח, לידי הלקוח עצמו.
- עסקים קטנים: הצוות הרחיב את ההגדרה של "עסק קטן", עליו יחולו תעריפי משק הבית, וכן הציע צעדים להגברת זמינות האשראי החוץ-בנקאי עבורם.

# הוצאות הביטחון



הצריכה  
הציבורית  
ביטחונית  
בישראל  
(באחוזי תוצר,  
1950-2012  
←



הוצאות  
הביטחון  
הישירות  
(באחוזי תוצר  
2012  
←

\*תוספת מרכיבי עלות נוספים בגודל 1.5% תוצר.



# המצב הגיאוגרפי-פוליטי

**תודה**

